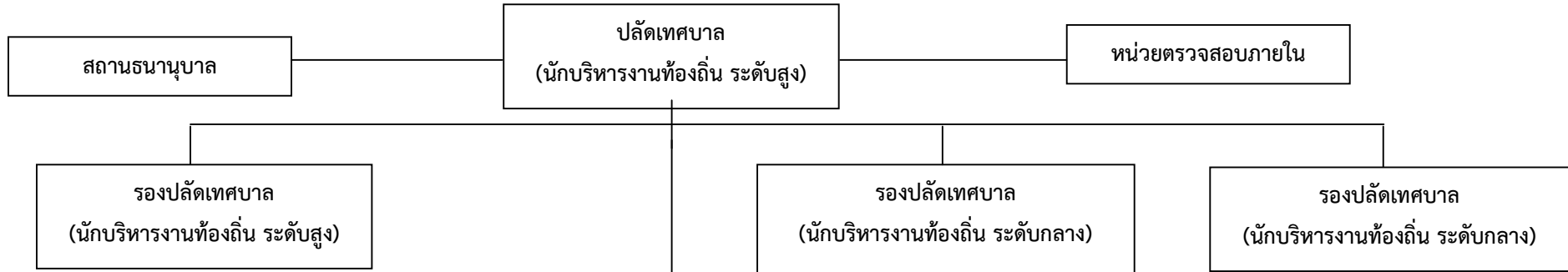


10. แผนภูมิโครงสร้างการแบ่งส่วนราชการตามแผนอัตรากำลัง 3 ปี ฯ (2561-2563) ระบบแบ่ง (ประเภทพิเศษ)

โครงสร้างเทศบาลเมืองกาฬสินธุ์



สำนักปลัดเทศบาล หัวหน้าสำนักปลัดเทศบาล (นักบริหารงานทั่วไป ระดับกลาง)	สำนักการคลัง ผู้อำนวยการสำนักการคลัง (นักบริหารงานการคลัง ระดับสูง)	สำนักการช่าง ผู้อำนวยการสำนักการช่าง (นักบริหารงานช่าง ระดับสูง)	สำนักการสาธารณสุขและสิ่งแวดล้อม ผู้อำนวยการสำนักการสาธารณสุข (นักบริหารงานสาธารณสุข ระดับสูง)	สำนักการศึกษา ผู้อำนวยการสำนักการศึกษา (นักบริหารงานการศึกษา ระดับสูง)	กองวิชาการและแผนงาน ผู้อำนวยการกองวิชาการและแผนงาน (นักบริหารงานทั่วไป ระดับกลาง)	กองสวัสดิการสังคม ผู้อำนวยการกองสวัสดิการสังคม (นักบริหารงานสวัสดิการสังคม ระดับกลาง)
<b>ฝ่ายบริหารงานทั่วไป</b> - งานธุรการ - งานกิจการสภาและการประชุม - งานเลขานุการและรัฐพิธี - งานควบคุมและบำรุงดูแลอาคารสถานที่ <b>ฝ่ายอำนวยการ</b> - งานการเจ้าหน้าที่ - งานพัฒนาบุคลากร - งานบรรจุแต่งตั้ง - งานอัตรากำลัง - งานสวัสดิการและประโยชน์เกื้อกูล - งานการสอบ <b>ฝ่ายทะเบียนราษฎรและบัตรรา</b> - งานทะเบียนราษฎร - งานบัตรประจำตัวประชาชน - งานธุรการและข้อมูลทะเบียนราษฎร	<b>ฝ่ายบริหารงานทั่วไป</b> - งานธุรการ - งานบำเหน็จบำนาญฯ - งานฌาปนกิจสงเคราะห์ฯ - งานสหกรณ์ออมทรัพย์พนักงานเทศบาล <b>1. ส่วนบริหารงานการคลัง</b> <b>ฝ่ายพัสดุและทรัพย์สิน</b> - งานการซื้อและการจ้าง - งานจัดทำทะเบียนพัสดุและจำหน่ายพัสดุ <b>ฝ่ายการเงินและบัญชี</b> - งานตรวจสอบการเบิกจ่ายเงินและจัดทำเช็ค - งานควบคุมจัดทะเบียนงบประมาณรายจ่าย	<b>ฝ่ายบริหารงานทั่วไป</b> - งานธุรการ <b>1. ส่วนควบคุมการก่อสร้างอาคารและผังเมือง</b> <b>ฝ่ายควบคุมการก่อสร้าง</b> - งานวิศวกรรม - งานสถาปัตยกรรม <b>ฝ่ายควบคุมอาคารและผังเมือง</b> - งานควบคุมอาคาร - งานผังเมือง <b>2. ส่วนการโยธา</b> <b>ฝ่ายสาธารณูปโภค</b> - งานบำรุงรักษาทางและสะพาน - งานสวนสาธารณะ - งานจัดสถานที่และไฟฟ้า	<b>ฝ่ายบริหารงานทั่วไป</b> - งานธุรการ - งานการเงินและบัญชี <b>1. ส่วนส่งเสริมสาธารณสุขและสิ่งแวดล้อม</b> <b>ฝ่ายส่งเสริมสุขภาพ</b> - งานส่งเสริมสุขภาพ - งานสาธารณสุขชุมชน - งานป้องกันและควบคุมโรคติดต่อ - งานป้องกันและควบคุมโรคไม่ติดต่อ - งานป้องกันและบำบัดยาเสพติดและสารเสพติด <b>ฝ่ายส่งเสริมสิ่งแวดล้อม</b> - งานสุขภาพิบาลและอนามัยสิ่งแวดล้อม - งานพัฒนาระบบจัดเก็บขยะมูลฝอยและสิ่งปฏิกูล	<b>ฝ่ายแผนงานและโครงการ</b> - งานแผนและโครงการ - งานระบบสารสนเทศ - งานงบประมาณ - งานธุรการ <b>1. ส่วนบริหารการศึกษา</b> <b>ฝ่ายการเจ้าหน้าที่</b> - งานการเจ้าหน้าที่ - งานวางแผนบุคคลและทะเบียน <b>ฝ่ายกิจการโรงเรียน</b> - งานโรงเรียน - งานกิจการนักเรียน - งานการศึกษาปฐมวัย	<b>ฝ่ายบริหารงานทั่วไป</b> - งานธุรการ <b>ฝ่ายวิเคราะห์นโยบายและแผน</b> - งานวิเคราะห์นโยบายและแผน - งานวิจัยและประเมินผล - งานจัดทำงบประมาณ <b>ฝ่ายการบริการและเผยแพร่</b> - งานบริการและเผยแพร่วิชาการ - งานบริหารข้อมูลข่าวสารท้องถิ่น <b>ฝ่ายนิติการ</b> - งานรับเรื่องราวร้องทุกข์ - งานนิติกรรมสัญญา	<b>ฝ่ายบริหารงานทั่วไป</b> - งานธุรการ <b>ฝ่ายสังคมสงเคราะห์</b> - งานสังคมสงเคราะห์ - งานสวัสดิการเด็กและเยาวชน - งานกิจการสตรีและคนชรา <b>ฝ่ายพัฒนาชุมชน</b> - งานพัฒนาชุมชน - งานชุมชนเมือง - งานส่งเสริมและสวัสดิการสังคม <b>ฝ่ายส่งเสริมสวัสดิการสังคม</b> - งานส่งเสริมสวัสดิการสังคม

(ต่อ)

(ต่อ)

(ต่อ)

(ต่อ)

(ต่อ)

<p><b>สำนักปลัดเทศบาล</b> หัวหน้าสำนักปลัดเทศบาล (นักบริหารงานทั่วไป ระดับกลาง)</p>	<p><b>สำนักการคลัง</b> ผู้อำนวยการสำนักการคลัง (นักบริหารงานการคลัง ระดับสูง)</p>	<p><b>สำนักการช่าง</b> ผู้อำนวยการสำนักการช่าง (นักบริหารงานช่าง ระดับสูง)</p>	<p><b>สำนักการสาธารณสุขและสิ่งแวดล้อม</b> ผู้อำนวยการสำนักการสาธารณสุข (นักบริหารงานสาธารณสุข ระดับสูง)</p>	<p><b>สำนักการศึกษา</b> ผู้อำนวยการสำนักการศึกษา (นักบริหารงานการศึกษา ระดับสูง)</p>	
<ul style="list-style-type: none"> <li>- ฝ่ายป้องกันและบรรเทาสาธารณภัย</li> <li>- งานป้องกันฯ</li> <li>- งานธุรการและงานฝึกอบรม</li> <li>- งานกู้ชีพและกู้ภัย</li> <li>- <b>ฝ่ายรักษาความสงบ</b> <ul style="list-style-type: none"> <li>- งานเทศกิจ</li> <li>- งานธุรการและคดี</li> <li>- งานกิจการพิเศษ</li> </ul> </li> </ul>	<ul style="list-style-type: none"> <li>- <b>ฝ่ายระเบียบการคลัง</b> <ul style="list-style-type: none"> <li>- งานควบคุมจัดทำทะเบียนและงบประมาณรายจ่าย</li> <li>- งานจัดระเบียบเกี่ยวกับการเงินและพัสดุ</li> </ul> </li> <li>- <b>ฝ่ายสถิติการคลัง</b> <ul style="list-style-type: none"> <li>- งานจัดทำสถิติการรับจ่ายตามเทศบัญญัติงบประมาณ</li> <li>- งานจัดทำสถิติรายได้จากภาษีอากร</li> <li>- งานจัดทำรายงานสถานการณ์การคลัง</li> </ul> </li> <li>2. <b>ส่วนพัฒนารายได้</b> <ul style="list-style-type: none"> <li>- <b>ฝ่ายพัฒนารายได้</b> <ul style="list-style-type: none"> <li>- งานพัฒนารายได้</li> <li>- งานเร่งรัดรายได้</li> </ul> </li> <li>- <b>ฝ่ายผลประโยชน์และกิจการพาณิชย์</b> <ul style="list-style-type: none"> <li>- งานจัดหาผลประโยชน์จากทรัพย์สิน</li> <li>- งานพัฒนากิจการพาณิชย์</li> </ul> </li> </ul> </li> <li>- <b>ฝ่ายแผนที่ภาษีและทะเบียนทรัพย์สิน</b> <ul style="list-style-type: none"> <li>- งานแผนที่ภาษีและทะเบียนทรัพย์สิน</li> <li>- งานบริการข้อมูลแผนที่ภาษีและทะเบียนทรัพย์สิน</li> </ul> </li> </ul>	<ul style="list-style-type: none"> <li>- <b>ฝ่ายศูนย์เครื่องจักรกลและระบบจราจร</b> <ul style="list-style-type: none"> <li>- งานศูนย์เครื่องจักรกล</li> </ul> </li> <li>- <b>ฝ่ายช่างสุขาภิบาล</b> <ul style="list-style-type: none"> <li>- งานควบคุมตรวจสอบบำบัดน้ำเสีย</li> <li>- งานกำจัดสิ่งปฏิกูล</li> </ul> </li> </ul>	<ul style="list-style-type: none"> <li>- งานบริการและรักษาความสะอาด</li> <li>- งานควบคุมมลพิษและเหตุรำคาญ</li> <li>2. <b>ส่วนบริการสาธารณสุขและสิ่งแวดล้อม</b> <ul style="list-style-type: none"> <li>- <b>ฝ่ายบริการสิ่งแวดล้อม</b> <ul style="list-style-type: none"> <li>- งานรักษาป้องกันและควบคุมโรคในสัตว์</li> <li>- งานควบคุมการฆ่าสัตว์</li> </ul> </li> <li>- <b>ฝ่ายบริการสาธารณสุข</b> <ul style="list-style-type: none"> <li>- งานศูนย์บริการสาธารณสุข</li> <li>- งานทันตสาธารณสุข</li> <li>- งานเภสัชกรรม</li> <li>- งานศูนย์พัฒนาคุณภาพชีวิตผู้สูงอายุและคนพิการ</li> <li>- งานกองทุนหลักประกันสุขภาพ</li> </ul> </li> </ul> </li> </ul>	<ul style="list-style-type: none"> <li>- <b>ฝ่ายวิชาการ</b> <ul style="list-style-type: none"> <li>- งานส่งเสริมคุณภาพและมาตรฐานหลักสูตร</li> <li>- งานพัฒนาสื่อเทคโนโลยีและนวัตกรรมทางการศึกษา</li> </ul> </li> <li>2. <b>ส่วนส่งเสริมการศึกษา ศาสนา และวัฒนธรรม</b> <ul style="list-style-type: none"> <li>- <b>ฝ่ายการศึกษานอกระบบและตามอัธยาศัย</b> <ul style="list-style-type: none"> <li>- งานการศึกษานอกระบบและตามอัธยาศัย</li> <li>- งานฝึกและส่งเสริมอาชีพ</li> <li>- งานห้องสมุดพิพิธภัณฑ์และเครือข่ายทางการศึกษา</li> <li>- งานกิจกรรมเด็กและเยาวชน</li> <li>- งานกีฬาและนันทนาการ</li> </ul> </li> <li>- <b>ฝ่ายส่งเสริมศาสนาศิลปะและวัฒนธรรม</b> <ul style="list-style-type: none"> <li>- งานกิจการศาสนา</li> <li>- งานส่งเสริมประเพณี ศิลปะและวัฒนธรรม</li> </ul> </li> <li>- <b>หน่วยศึกษานิเทศก์</b> <ul style="list-style-type: none"> <li>- ฝ่ายนิเทศการศึกษา</li> <li>- ฝ่ายวิจัยและประเมินผล</li> <li>- ฝ่ายพัฒนาการศึกษา</li> </ul> </li> </ul> </li> </ul>	<p><b>สถานศึกษา</b></p> <ul style="list-style-type: none"> <li>- โรงเรียนเทศบาล 1 กาฬสินธุ์พิทยาสีห์</li> <li>- โรงเรียนเทศบาล 2 วัดสว่างคงคา</li> <li>- โรงเรียนเทศบาล 3 วัดเหนือ</li> <li>- โรงเรียนเทศบาล 4 วัดใต้โพธิ์คำ</li> <li>- โรงเรียนเทศบาล 5 ดงปอ</li> <li>- โรงเรียนเทศบาล 6 ทุ่งศรีเมือง-ประชาวิทย์</li> <li>- ศูนย์พัฒนาเด็กเล็ก ทม.กส.1</li> <li>- ศูนย์พัฒนาเด็กเล็ก ทม.กส.2</li> </ul>