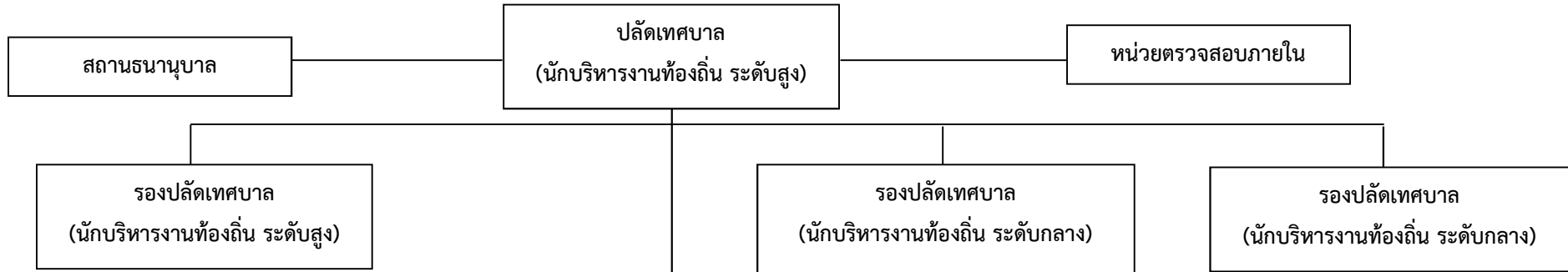


10. แผนภูมิโครงสร้างการแบ่งส่วนราชการตามแผนอัตรากำลัง 3 ปี ฯ (2564-2566) ระบบแท่ง (ประเภทพิเศษ) ฉบับปรับปรุงโครงสร้างแบ่งส่วนราชการ(ใหม่)

โครงสร้างเทศบาลเมืองกาฬสินธุ์



สำนักปลัดเทศบาล หัวหน้าสำนักปลัดเทศบาล (นักบริหารงานทั่วไป ระดับกลาง)	สำนักคลัง ผู้อำนวยการสำนักคลัง (นักบริหารงานการคลัง ระดับสูง)	สำนักช่าง ผู้อำนวยการสำนักช่าง (นักบริหารงานช่าง ระดับสูง)	สำนักสาธารณสุขและสิ่งแวดล้อม ผู้อำนวยการสำนักสาธารณสุขฯ (นักบริหารงานสาธารณสุขฯ ระดับสูง)	กองยุทธศาสตร์และงบประมาณ ผู้อำนวยการกองยุทธศาสตร์และงบประมาณ (นักบริหารงานทั่วไป ระดับกลาง)	สำนักการศึกษา ผู้อำนวยการสำนักการศึกษา (นักบริหารงานการศึกษา ระดับสูง)	กองสวัสดิการสังคม ผู้อำนวยการกองสวัสดิการสังคม (นักบริหารงานสวัสดิการสังคม ระดับกลาง)
ฝ่ายบริหารงานทั่วไป - งานธุรการ - งานกิจการสภาและการประชุม - งานเลขานุการและรัฐพิธี - งานควบคุมและบำรุงดูแลอาคารสถานที่ ฝ่ายการเจ้าหน้าที่ - งานบรรจุแต่งตั้งและอัตรากำลัง - งานพัฒนาบุคลากร - งานสวัสดิการและประโยชน์เกื้อกูล - งานการสอบ ฝ่ายปกครอง - งานทะเบียนราษฎร - งานบัตรประจำตัวประชาชน - งานธุรการและข้อมูลทะเบียนราษฎร	ฝ่ายบริหารงานทั่วไป - งานธุรการ - งานบำเหน็จบำนาญฯ - งานฉาบปัดกิจสงเคราะห์ชรก.และบุคลากรท้องถิ่น - งานสหกรณ์ออมทรัพย์พนักงานเทศบาล 1. ส่วนบริหารงานการคลัง ฝ่ายพัสดุและทรัพย์สิน - งานการซื้อและการจ้าง - งานจัดทำทะเบียนพัสดุและจำหน่ายพัสดุ ฝ่ายการเงินและบัญชี - งานตรวจสอบการเบิกจ่ายเงินและจัดทำเช็ค - งานการรับเงิน เบิกจ่ายเงินฝากเงินและเก็บรักษาเงิน	ฝ่ายบริหารงานทั่วไป - งานธุรการ - งานการเงินและบัญชี 1. ส่วนควบคุมการก่อสร้างอาคารและผังเมือง ฝ่ายควบคุมการก่อสร้าง - งานวิศวกรรม - งานสถาปัตยกรรม ฝ่ายควบคุมอาคารและผังเมือง - งานควบคุมอาคาร - งานผังเมือง 2. ส่วนการโยธา ฝ่ายสาธารณูปโภค - งานบำรุงรักษาทางและสะพาน - งานสวนสาธารณะ - งานจัดสถานที่และไฟฟ้า	ฝ่ายบริหารงานทั่วไป - งานธุรการ - งานการเงินและบัญชี 1. ส่วนส่งเสริมสาธารณสุขและสิ่งแวดล้อม ฝ่ายส่งเสริมสุขภาพ - งานส่งเสริมสุขภาพ - งานสาธารณสุขชุมชน - งานป้องกันและควบคุมโรคติดต่อ - งานป้องกันและควบคุมโรคไม่ติดต่อ - งานป้องกันและบำบัดยาเสพติดและสารเสพติด ฝ่ายส่งเสริมสิ่งแวดล้อม - งานสุขภาพและอนามัยสิ่งแวดล้อม - งานพัฒนาระบบจัดเก็บขยะมูลฝอยและสิ่งปฏิกูล	ฝ่ายบริหารงานทั่วไป - งานธุรการ ฝ่ายยุทธศาสตร์และแผนงาน - งานยุทธศาสตร์ - งานตรวจติดตามและประเมินผลแผนงานและโครงการ - งานงบประมาณ ฝ่ายประชาสัมพันธ์ - งานประชาสัมพันธ์ - งานสารสนเทศ กลุ่มงานนิติการ - งานรับเรื่องราวร้องทุกข์ - งานนิติกรรมสัญญา	ฝ่ายแผนงานและโครงการ - งานแผนและโครงการ - งานระบบสารสนเทศ - งานงบประมาณและพัสดุ - งานธุรการ 1. ส่วนบริหารการศึกษา ฝ่ายบริหารการศึกษา - งานบริหารงานบุคคลของพนักงานครู บุคลากรทางการศึกษาฯ - งานวางแผนบุคคลและทะเบียน ฝ่ายวิชาการ - งานส่งเสริมคุณภาพและมาตรฐานหลักสูตร - งานพัฒนาสื่อเทคโนโลยีและนวัตกรรมทางการศึกษา - งานโรงเรียน	ฝ่ายบริหารงานทั่วไป - งานธุรการ ฝ่ายสังคมสงเคราะห์ - งานสังคมสงเคราะห์ - งานสวัสดิการเด็กและเยาวชน - งานกิจการสตรีและคนชรา ฝ่ายพัฒนาชุมชน - งานพัฒนาชุมชน - งานชุมชนเมือง - งานส่งเสริมและสวัสดิการสังคม ฝ่ายส่งเสริมสวัสดิการสังคม - งานส่งเสริมสวัสดิการสังคม

(ต่อ)

(ต่อ)

(ต่อ)

(ต่อ)

(ต่อ)

<p>สำนักปลัดเทศบาล หัวหน้าสำนักปลัดเทศบาล (นักบริหารงานทั่วไป ระดับกลาง)</p>	<p>สำนักคลัง ผู้อำนวยการสำนักคลัง (นักบริหารงานการคลัง ระดับสูง)</p>	<p>สำนักช่าง ผู้อำนวยการสำนักช่าง (นักบริหารงานช่าง ระดับสูง)</p>	<p>สำนักสาธารณสุขและสิ่งแวดล้อม ผู้อำนวยการสำนักสาธารณสุข (นักบริหารงานสาธารณสุข ระดับสูง)</p>	<p>สำนักการศึกษา ผู้อำนวยการสำนักการศึกษา (นักบริหารงานการศึกษา ระดับสูง)</p>
<ul style="list-style-type: none"> - ฝ่ายป้องกันและบรรเทาสาธารณภัย - งานป้องกันและบรรเทาสาธารณภัย - งานธุรการและงานฝึกอบรม - งานกู้ชีพและกู้ภัย - ฝ่ายรักษาความสงบ <ul style="list-style-type: none"> - งานเทศกิจ - งานธุรการและคดี - งานกิจการพิเศษ 	<ul style="list-style-type: none"> - ฝ่ายสถิติการคลัง - งานควบคุมจัดทำทะเบียนและงบประมาณรายจ่ายประจำปี - งานจัดระเบียบเกี่ยวกับการเงินและพัสดุ - งานจัดทำสถิติการรับจ่ายตามเทศบัญญัติงบประมาณ - งานจัดทำสถิติรายได้จากภาษีอากร - งานจัดทำรายงานสถานะการการคลัง - 2. ส่วนพัฒนารายได้ <ul style="list-style-type: none"> - ฝ่ายพัฒนารายได้ <ul style="list-style-type: none"> - งานพัฒนารายได้ - งานเร่งรัดรายได้ - ฝ่ายผลประโยชน์และกิจการพาณิชย์ <ul style="list-style-type: none"> - งานจัดหาผลประโยชน์จากทรัพย์สิน - งานพัฒนากิจการพาณิชย์ - ฝ่ายแผนที่ภาษีและทะเบียนทรัพย์สิน <ul style="list-style-type: none"> - งานแผนที่ภาษีและทะเบียนทรัพย์สิน - งานบริการข้อมูลแผนที่ภาษีและทะเบียนทรัพย์สิน 	<ul style="list-style-type: none"> - ฝ่ายศูนย์เครื่องจักรกลและระบบจราจร <ul style="list-style-type: none"> - งานศูนย์เครื่องจักรกล - งานวิศวกรรมและออกแบบจราจร - ฝ่ายช่างสุขาภิบาล <ul style="list-style-type: none"> - งานกำจัดขยะมูลฝอยและสิ่งปฏิกูล - งานควบคุมตรวจสอบบำบัดน้ำเสีย 	<ul style="list-style-type: none"> - งานบริการและรักษาความสะอาด - งานควบคุมมลพิษและเหตุรำคาญ - 2. ส่วนบริการสาธารณสุขและสิ่งแวดล้อม <ul style="list-style-type: none"> - กลุ่มงานบริการสิ่งแวดล้อม <ul style="list-style-type: none"> - งานยุทธศาสตร์สาธารณสุข - งานการศึกษา ค้นคว้า วิจัยวิเคราะห์และจัดทำแผนงานด้านสาธารณสุข - งานรักษาป้องกันและควบคุมโรคในสัตว์ - งานควบคุมการฆ่าสัตว์ - กลุ่มงานบริการสาธารณสุข <ul style="list-style-type: none"> - งานศูนย์บริการสาธารณสุข - งานทันตสาธารณสุข - งานเภสัชกรรม - งานศูนย์พัฒนาคุณภาพชีวิตผู้สูงอายุและคนพิการ - งานกองทุนหลักประกันสุขภาพ 	<ul style="list-style-type: none"> - งานกิจการโรงเรียน - งานการศึกษาปฐมวัย - 2. ส่วนส่งเสริมการศึกษา ศาสนา และวัฒนธรรม <ul style="list-style-type: none"> - ฝ่ายการศึกษานอกระบบและตามอัธยาศัย <ul style="list-style-type: none"> - งานการศึกษานอกระบบและตามอัธยาศัย - งานฝึกและส่งเสริมอาชีพ - งานห้องสมุดพิพิธภัณฑ์และเครือข่ายทางการศึกษา - งานกิจกรรมเด็กและเยาวชน - งานกีฬาและนันทนาการ - ฝ่ายส่งเสริมศาสนา ศิลปะ และวัฒนธรรม <ul style="list-style-type: none"> - งานกิจการศาสนา - งานส่งเสริมประเพณี ศิลปะ และวัฒนธรรม - หน่วยศึกษานิเทศก์ <ul style="list-style-type: none"> - งานนิเทศการศึกษา - งานวิจัยและประเมินผล - งานพัฒนาการศึกษา - สถานศึกษา <ul style="list-style-type: none"> - โรงเรียนเทศบาล 1 กาฬสินธุ์พิทยาสีห์ - โรงเรียนเทศบาล 2 วัดสว่างคงคา - โรงเรียนเทศบาล 3 วัดเหนือ - โรงเรียนเทศบาล 4 วัดใต้โพธิ์คำ - โรงเรียนเทศบาล 5 ดงปอ - โรงเรียนเทศบาล 6 หุ้งศรีเมือง-ประชาวิทย์ - ศูนย์พัฒนาเด็กเล็ก ทม.กส.1 - ศูนย์พัฒนาเด็กเล็ก ทม.กส.2