



ฉบับที่ ๓๓ /๒๕๖๖

### ประกาศเทศบาลเมืองกาฬสินธุ์

## เรื่อง ประกวดราคาจ้างก่อสร้างถนนคอนกรีตเสริมเหล็ก ขอยทางเข้าโรงบำบัดน้ำเสียเทศบาลเมืองกาฬสินธุ์ ชุมชนคุ้มห้วย ด้วยวิธีประกวดราคาอิเล็กทรอนิกส์ (e-bidding)

เทศบาลเมืองกาฬสินธุ์ มีความประสงค์จะประกวดราคาจ้างก่อสร้างถนนคอนกรีตเสริมเหล็ก ขอยทางเข้าโรงบำบัดน้ำเสียเทศบาลเมืองกาฬสินธุ์ ชุมชนคุ้มห้วย ด้วยวิธีประกวดราคาอิเล็กทรอนิกส์ (e-bidding) ราคา  
กลางของงานจ้างก่อสร้าง ในการประกวดราคาครั้งนี้ เป็นเงินทั้งสิ้น ๑,๗๑๐,๑๐๔.๔๗ บาท (หนึ่งล้านเจ็ดแสนสอง  
หมื่นหนึ่งร้อยสี่บาทสี่สิบเจ็ดสตางค์) •

ผู้ยื่นข้อเสนอจะต้องมีคุณสมบัติ ดังต่อไปนี้

๑. มีความสามารถตามกฎหมาย

๒. ไม่เป็นบุคคลล้มละลาย

๓. ไม่อยู่ระหว่างเลิกกิจการ

๔. ไม่เป็นบุคคลซึ่งอยู่ระหว่างถูกระงับการยื่นข้อเสนอหรือทำสัญญากับหน่วยงานของรัฐไว้ชั่วคราว  
เนื่องจากเป็นผู้ที่ไม่ผ่านเกณฑ์การประเมินผลการปฏิบัติงานของผู้ประกอบการตามระเบียบ ที่รัฐมนตรีว่าการ  
กระทรวงการคลังกำหนดตามที่ประกาศเผยแพร่ในระบบเครือข่ายสารสนเทศของกรมบัญชีกลาง

๕. ไม่เป็นบุคคลซึ่งถูกระงับชื่อไว้ในบัญชีรายชื่อผู้ทำงานและได้แจ้งเวียนชื่อให้เป็นผู้ทำงาน ของหน่วย  
งานของรัฐในระบบเครือข่ายสารสนเทศของกรมบัญชีกลาง ซึ่งรวมถึงนิติบุคคลที่ผู้ทำงานเป็นหุ้นส่วนผู้จัดการ  
กรรมการผู้จัดการ ผู้บริหาร ผู้มีอำนาจในการดำเนินงานในกิจการของนิติบุคคลนั้นด้วย

๖. มีคุณสมบัติและไม่มีลักษณะต้องห้ามตามที่คณะกรรมการนโยบายการจัดซื้อจัดจ้างและ การ  
บริหารพัสดุภาครัฐกำหนดในราชกิจจานุเบกษา

๗. เป็นนิติบุคคลผู้มีอาชีพรับจ้างงานที่ประกวดราคาอิเล็กทรอนิกส์ดังกล่าว

๘. ไม่เป็นผู้มีผลประโยชน์ร่วมกันกับผู้ยื่นข้อเสนอรายอื่นที่เข้ายื่นข้อเสนอให้แก่เทศบาลเมือง  
กาฬสินธุ์ ณ วันประกาศประกวดราคาอิเล็กทรอนิกส์ หรือไม่เป็นผู้กระทำการอันเป็นการขัดขวางการแข่งขันราคา  
อย่างเป็นธรรม ในการประกวดราคาอิเล็กทรอนิกส์ครั้งนี้

๙. ไม่เป็นผู้ได้รับเอกสิทธิ์หรือความคุ้มกัน ซึ่งอาจปฏิเสธไม่ยอมขึ้นศาลไทย เว้นแต่รัฐบาลของผู้ยื่น  
ข้อเสนอได้มีคำสั่งสละเอกสิทธิ์และความคุ้มกันเช่นนั้น

๑๐. ผู้ยื่นข้อเสนอต้องมีผลงานก่อสร้างประเภทเดียวกันกับผลงานที่ประกวดราคาจ้างก่อสร้างใน  
วงเงินไม่น้อยกว่า ๗๕๖,๐๐๐.๐๐ บาท (เจ็ดแสนห้าหมื่นหกพันบาทถ้วน) และเป็นผลงานที่เป็นคู่สัญญาโดยตรงกับ  
หน่วยงานของรัฐ หรือหน่วยงานเอกชนที่ เทศบาลเมืองกาฬสินธุ์ เชื่อถือ

๑๑. ผู้ยื่นข้อเสนอที่ยื่นข้อเสนอในรูปแบบของ "กิจการร่วมค้า" ต้องมีคุณสมบัติดังนี้

กรณีที่ข้อตกลงระหว่างผู้เข้าร่วมค้ากำหนดให้ผู้เข้าร่วมค้ารายใดรายหนึ่งเป็นผู้เข้าร่วมค้าหลัก ข้อตกลงระหว่างผู้เข้าร่วมค้าจะต้องมีการกำหนดสัดส่วนหน้าที่และความรับผิดชอบในปริมาณงาน สิ่งของ หรือมูลค่า ความสัญญาของผู้เข้าร่วมค้าหลักมากกว่าผู้เข้าร่วมค้ารายอื่นทุกราย

กรณีที่ข้อตกลงระหว่างผู้เข้าร่วมค้ากำหนดให้ผู้เข้าร่วมค้ารายใดรายหนึ่งเป็นผู้เข้าร่วมค้าหลัก กิจการร่วมค่านั้นต้องใช้ผลงานของผู้เข้าร่วมค้าหลักรายเดียวเป็นผลงานของกิจการร่วมค้าที่ยื่นข้อเสนอ

สำหรับข้อตกลงระหว่างผู้เข้าร่วมค้าที่ไม่ได้กำหนดให้ผู้เข้าร่วมค้ารายใดเป็นผู้เข้าร่วมค้าหลัก ผู้เข้าร่วมค้าทุกรายจะต้องมีคุณสมบัติครบถ้วนตามเงื่อนไขที่กำหนดไว้ในเอกสารเชิญชวน หรือหนังสือเชิญชวน

กรณีที่ข้อตกลงระหว่างผู้เข้าร่วมค้ากำหนดให้มีการมอบหมายผู้เข้าร่วมค้ารายใดรายหนึ่งเป็นผู้ยื่นข้อเสนอ ในนามกิจการร่วมค้า การยื่นข้อเสนอดังกล่าวไม่ต้องมีหนังสือมอบอำนาจ

สำหรับข้อตกลงระหว่างผู้เข้าร่วมค้าที่ไม่ได้กำหนดให้ผู้เข้าร่วมค้ารายใดเป็นผู้ยื่นข้อเสนอผู้เข้าร่วมค้าทุกรายจะต้องลงลายมือชื่อในหนังสือมอบอำนาจให้ผู้เข้าร่วมค้ารายใดรายหนึ่งเป็นผู้ยื่นข้อเสนอในนามกิจการร่วมค้า

๑๒. ผู้ยื่นข้อเสนอต้องลงทะเบียนที่มีข้อมูลถูกต้องครบถ้วนในระบบจัดซื้อจัดจ้างภาครัฐด้วยอิเล็กทรอนิกส์ (Electronic Government Procurement : e-GP) ของกรมบัญชีกลาง

๑๓. ผู้ยื่นข้อเสนอต้องมีมูลค่าสุทธิของกิจการ ดังนี้

(๑) กรณีผู้ยื่นข้อเสนอเป็นนิติบุคคลที่จัดตั้งขึ้นตามกฎหมายไทยซึ่งได้จดทะเบียนเกินกว่า ๑ ปี ต้องมีมูลค่าสุทธิของกิจการ จากผลต่างระหว่างสินทรัพย์สุทธิหักด้วยหนี้สินสุทธิ ที่ปรากฏในงบแสดงฐานะการเงินที่มีการตรวจรับรองแล้ว ซึ่งจะต้องแสดงค่าเป็นบวก ๑ ปีสุดท้ายก่อนวันยื่นข้อเสนอ

(๒) กรณีผู้ยื่นข้อเสนอเป็นนิติบุคคลที่จัดตั้งขึ้นตามกฎหมายไทย ซึ่งยังไม่มีผลการรายงานงบแสดงฐานะการเงินกับกรมพัฒนาธุรกิจการค้า ให้พิจารณาการกำหนดมูลค่าของทุนจดทะเบียน โดยผู้ยื่นข้อเสนอจะต้องมีทุนจดทะเบียนที่เรียกชำระมูลค่าหุ้นแล้ว ณ วันที่ยื่นข้อเสนอ ไม่ต่ำกว่า ๑ ล้านบาท

(๓) สำหรับการจัดซื้อจัดจ้างครั้งหนึ่งที่มีวงเงินเกิน ๕๐๐,๐๐๐ บาทขึ้นไป กรณีผู้ยื่นข้อเสนอเป็นบุคคลธรรมดา โดยพิจารณาจากหนังสือรับรองบัญชีเงินฝาก ไม่เกิน ๙๐ วันก่อนวันยื่นข้อเสนอ โดยต้องมีเงินฝากคงเหลือในบัญชีธนาคารเป็นมูลค่า ๑ ใน ๔ ของมูลค่างบประมาณของโครงการหรือรายการที่ยื่นข้อเสนอในแต่ละครั้ง และหากเป็นผู้ชนะการจัดซื้อจัดจ้างหรือเป็นผู้ได้รับการคัดเลือกจะต้องแสดงบัญชีเงินฝากที่มีมูลค่าดังกล่าวอีกครั้งหนึ่งในวันลงนามในสัญญา

(๔) กรณีที่ผู้ยื่นข้อเสนอไม่มีมูลค่าสุทธิของกิจการหรือทุนจดทะเบียน หรือมีแต่ไม่เพียงพอที่จะเข้ายื่นข้อเสนอ ผู้ยื่นข้อเสนอสามารถขอวงเงินสินเชื่อ โดยต้องมีวงเงินสินเชื่อ ๑ ใน ๔ ของมูลค่างบประมาณของโครงการหรือรายการที่ยื่นข้อเสนอในครั้งนั้น (สินเชื่อที่ธนาคารภายในประเทศ หรือบริษัทเงินทุนหรือบริษัทเงินทุนหลักทรัพย์ที่ได้รับอนุญาตให้ประกอบกิจการเงินทุนเพื่อการพาณิชย์ และประกอบธุรกิจค้าประกันตามประกาศของธนาคารแห่งประเทศไทย ตามรายชื่อบริษัทเงินทุนที่ธนาคารแห่งประเทศไทยแจ้งเวียนให้ทราบ โดยพิจารณาจากยอดเงินรวมของวงเงินสินเชื่อที่สำนักงานใหญ่รับรอง หรือที่สำนักงานสาขารับรอง (กรณีได้รับมอบอำนาจจากสำนักงานใหญ่) ซึ่งออกให้แก่ผู้ยื่นข้อเสนอ นับถึงวันยื่นข้อเสนอไม่เกิน ๙๐ วัน)

(๕) กรณีตาม (๓) - (๔) ยกเว้นสำหรับกรณีดังต่อไปนี้

(๕.๑) กรณีที่ผู้ยื่นข้อเสนอเป็นหน่วยงานของรัฐ

(๕.๒) นิติบุคคลที่จัดตั้งขึ้นตามกฎหมายไทยที่อยู่ระหว่างการฟื้นฟูกิจการตามพระราช

บัญญัติล้มละลาย (ฉบับที่ ๑๐) พ.ศ. ๒๕๖๑

(๕.๓) งานจ้างก่อสร้าง ที่กรมบัญชีกลางได้ขึ้นทะเบียนผู้ประกอบการงานก่อสร้างแล้ว และงานจ้างก่อสร้างที่หน่วยงานของรัฐได้มีการจัดทำบัญชีผู้ประกอบการงานก่อสร้างที่มีคุณสมบัติเบื้องต้นไว้แล้ว ก่อนวันที่พระราชบัญญัติการจัดซื้อจัดจ้างและการบริหารพัสดุภาครัฐมีผลใช้บังคับ

๑๕. ผู้ยื่นข้อเสนอต้องมีมูลค่าสุทธิของกิจการ เป็นไปตามหนังสือคณะกรรมการวินิจฉัยปัญหาการจัดซื้อจัดจ้างและการบริหารพัสดุภาครัฐ ส่วนที่สุท ที่ กค (ทวงจ) ที่ ๐๔๐๕.๒๖๑๒๕ ลงวันที่ ๓ มีนาคม ๒๕๖๖

ผู้ยื่นข้อเสนอต้องยื่นข้อเสนอและเสนอราคาทางระบบจัดซื้อจัดจ้างภาครัฐด้วยอิเล็กทรอนิกส์ในวันที่ ๒๐ มิถุนายน ๒๕๖๖ ระหว่างเวลา ๑๓.๐๐ น. ถึง ๑๖.๐๐ น.

ผู้สนใจสามารถขอรับเอกสารประกวดราคาอิเล็กทรอนิกส์ โดยดาวน์โหลดเอกสารทางระบบจัดซื้อจัดจ้างภาครัฐด้วยอิเล็กทรอนิกส์ หัวข้อ ค้นหาประกาศจัดซื้อจัดจ้างได้ตั้งแต่วันที่ประกาศจนถึงวันเสนอราคา

ผู้ยื่นข้อเสนอสามารถจัดเตรียมเอกสารผู้เสนอได้ตั้งแต่วันที่ประกาศจนถึงวันเสนอราคา

ผู้สนใจสามารถดูรายละเอียดได้ที่เว็บไซต์ [www.kalasin-u.go.th](http://www.kalasin-u.go.th) หรือ

[www.gprocurement.go.th](http://www.gprocurement.go.th) หรือสอบถามทางโทรศัพท์หมายเลข ๐๔๓๘๑๑๖๗๓-๓ ในวันและเวลาราชการ

ประกาศ ณ วันที่ ๑๕ มิถุนายน พ.ศ. ๒๕๖๖

  
(นายจาร์วัฒน์ บุญเพิ่ม)

นายกเทศมนตรีเมืองกาฬสินธุ์

เอกสารประกวดราคาจ้างก่อสร้างด้วยการประกวดราคาอิเล็กทรอนิกส์ (e-bidding)

เลขที่ ๔/๒๕๖๖

ประกวดราคาจ้างก่อสร้างถนนคอนกรีตเสริมเหล็ก ขยายทางเข้าโรงพยาบาลน้ำเสียเทศบาลเมืองกาฬสินธุ์ ชุมชนคุ้ม  
ห้วย ด้วยวิธีประกวดราคาอิเล็กทรอนิกส์ (e-bidding)

ความประกาศ เทศบาลเมืองกาฬสินธุ์

ลงวันที่ ๑๒ มิถุนายน ๒๕๖๖

เทศบาลเมืองกาฬสินธุ์ ซึ่งต่อไปนี้เรียกว่า "เทศบาลฯ" มีความประสงค์จะ ประกวดราคาจ้างก่อสร้าง  
ถนนคอนกรีตเสริมเหล็ก ขยายทางเข้าโรงพยาบาลน้ำเสียเทศบาลเมืองกาฬสินธุ์ ชุมชนคุ้มห้วย ด้วยวิธีประกวดราคา  
อิเล็กทรอนิกส์ (e-bidding) ด้วยวิธีประกวดราคาอิเล็กทรอนิกส์ (e-bidding) โดยมีข้อแนะนำและข้อกำหนดดังต่อไปนี้

๑. เอกสารแนบท้ายเอกสารประกวดราคาอิเล็กทรอนิกส์

- ๑.๑ ร่างรายละเอียดขอบเขตของงานทั้งโครงการ (Terms of Reference : TOR)
- ๑.๒ แบบใบเสนอราคาที่กำหนดไว้ในระบบจัดซื้อจัดจ้างภาครัฐด้วยอิเล็กทรอนิกส์
- ๑.๓ แบบสัญญาจ้างก่อสร้าง
- ๑.๔ แบบหนังสือค้ำประกัน
  - (๑) หลักประกันสัญญา
- ๑.๕ สูตรการปรับราคา
- ๑.๖ บทนิยาม
  - (๑) ผู้ที่มีผลประโยชน์ร่วมกัน
  - (๒) การชี้แจงข้อสงสัยอย่างเป็นทางการ
- ๑.๗ แบบบัญชีเอกสารที่กำหนดไว้ในระบบจัดซื้อจัดจ้างภาครัฐด้วยอิเล็กทรอนิกส์
  - (๑) บัญชีเอกสารส่วนที่ ๑
  - (๒) บัญชีเอกสารส่วนที่ ๒
- ๑.๘ แผนการใช้พัสดุที่ผลิตภายในประเทศและแผนการใช้เหล็กที่ผลิตภายในประเทศ
- ๑.๙ แผนการทำงาน

๒. คุณสมบัติของผู้ยื่นข้อเสนอ

- ๒.๑ มีความสามารถตามกฎหมาย
- ๒.๒ ไม่เป็นบุคคลล้มละลาย
- ๒.๓ ไม่อยู่ระหว่างเลิกกิจการ
- ๒.๔ ไม่เป็นบุคคลซึ่งอยู่ระหว่างถูกระงับการยื่นข้อเสนอหรือทำสัญญากับหน่วยงานของรัฐไว้

ชั่วคราว เนื่องจากเป็นผู้ที่ไม่ผ่านเกณฑ์การประเมินผลการปฏิบัติงานของผู้ประกอบการตามระเบียบ ที่รัฐมนตรีว่าการ  
กระทรวงการคลังกำหนดตามที่ประกาศเผยแพร่ในระบบเครือข่ายสารสนเทศของกรมบัญชีกลาง

๒.๕ ไม่เป็นบุคคลซึ่งถูกระบุชื่อไว้ในบัญชีรายชื่อผู้ทำงานและได้แจ้งเวียนชื่อให้เป็นผู้ทำงานของหน่วยงานของรัฐในระบบเครือข่ายสารสนเทศของกรมบัญชีกลาง ซึ่งรวมถึงนิติบุคคลที่ผู้ทำงานเป็นหุ้นส่วนผู้จัดการ กรรมการผู้จัดการ ผู้บริหาร ผู้มีอำนาจในการดำเนินงานในกิจการของนิติบุคคลนั้นด้วย

๒.๖ มีคุณสมบัติและไม่มีลักษณะต้องห้ามตามที่คณะกรรมการนโยบายการจัดซื้อจัดจ้าง และการบริหารพัสดุภาครัฐกำหนดในราชกิจจานุเบกษา

๒.๗ เป็นนิติบุคคลผู้มีอาชีพรับจ้างงานที่ประกวดราคาอิเล็กทรอนิกส์ดังกล่าว

๒.๘ ไม่เป็นผู้มีผลประโยชน์ร่วมกันกับผู้ยื่นข้อเสนอรายอื่นที่เข้ายื่นข้อเสนอให้แก่ เทศบาลฯ ณ วันประกาศประกวดราคาอิเล็กทรอนิกส์ หรือไม่เป็นผู้กระทำการอันเป็นการขัดขวาง การแข่งขันอย่างเป็นธรรมในการประกวดราคาอิเล็กทรอนิกส์ครั้งนี้

๒.๙ ไม่เป็นผู้ได้รับเอกสิทธิ์หรือความคุ้มกัน ซึ่งอาจปฏิเสธไม่ยอมขึ้นศาลไทย เว้นแต่รัฐบาลของผู้ยื่นข้อเสนอได้มีคำสั่งให้สละเอกสิทธิ์และความคุ้มกันเช่นนั้น

๒.๑๐ ผู้ยื่นข้อเสนอต้องมีผลงานก่อสร้างประเภทเดียวกันกับผลงานที่ประกวดราคาจ้างก่อสร้างในวงเงินไม่น้อยกว่า ๗๕๖,๐๐๐.๐๐ บาท (เจ็ดแสนห้าหมื่นหกพันบาทถ้วน) และเป็นผลงานที่เป็นคู่สัญญาโดยตรงกับหน่วยงานของรัฐ หรือหน่วยงานเอกชนที่ เทศบาลเมืองกาฬสินธุ์ เชื่อถือ

๒.๑๑ กิจการร่วมค้าที่ยื่นข้อเสนอในรูปแบบของ "กิจการร่วมค้า" ต้องมีคุณสมบัติดังนี้  
กรณีที่ข้อตกลงระหว่างผู้เข้าร่วมค่างำหนดให้ผู้เข้าร่วมค้ารายใดรายหนึ่งเป็นผู้เข้าร่วมค้าหลัก ข้อตกลงระหว่างผู้เข้าร่วมค้าจะต้องมีการกำหนดสัดส่วนหน้าที่และความรับผิดชอบในปริมาณงาน สิ่งของหรือมูลค่าตามสัญญาของผู้เข้าร่วมค้าหลักมากกว่าผู้เข้าร่วมค้ารายอื่นทุกราย

กรณีที่ข้อตกลงระหว่างผู้เข้าร่วมค่างำหนดให้ผู้เข้าร่วมค้ารายใดรายหนึ่งเป็นผู้เข้าร่วมค้าหลัก กิจการร่วมค่านั้นต้องใช้ผลงานของผู้เข้าร่วมค้าหลักรายเดียวเป็นผลงานของกิจการร่วมค้าที่ยื่นข้อเสนอ

สำหรับข้อตกลงระหว่างผู้เข้าร่วมค้าที่ไม่ได้กำหนดให้ผู้เข้าร่วมค้ารายใดเป็นผู้เข้าร่วมค้าหลัก ผู้เข้าร่วมค้าทุกรายจะต้องมีคุณสมบัติครบถ้วนตามเงื่อนไขที่กำหนดไว้ในเอกสารเชิญชวน หรือหนังสือเชิญชวน

กรณีที่ข้อตกลงระหว่างผู้เข้าร่วมค่างำหนดให้มีการมอบหมายผู้เข้าร่วมค้ารายใดรายหนึ่งเป็นผู้ยื่นข้อเสนอ ในนามกิจการร่วมค้า การยื่นข้อเสนอดังกล่าวไม่ต้องมีหนังสือมอบอำนาจ

สำหรับข้อตกลงระหว่างผู้เข้าร่วมค้าที่ไม่ได้กำหนดให้ผู้เข้าร่วมค้ารายใดเป็นผู้ยื่นข้อเสนอ ผู้เข้าร่วมค้าทุกรายจะต้องลงลายมือชื่อในหนังสือมอบอำนาจให้ผู้เข้าร่วมค้ารายใดรายหนึ่งเป็นผู้ยื่นข้อเสนอ ในนามกิจการร่วมค้า

๒.๑๒ ผู้ยื่นข้อเสนอต้องลงทะเบียนที่มีข้อมูลถูกต้องครบถ้วนในระบบจัดซื้อจัดจ้างภาครัฐด้วยอิเล็กทรอนิกส์ (Electronic Government Procurement : e-GP) ของกรมบัญชีกลาง

๒.๑๓ ผู้ยื่นข้อเสนอต้องมีมูลค่าสุทธิของกิจการ ดังนี้

(๑) กรณีผู้ยื่นข้อเสนอเป็นนิติบุคคลที่จัดตั้งขึ้นตามกฎหมายไทยซึ่งได้จดทะเบียนเกินกว่า ๓ ปี ต้องมีมูลค่าสุทธิของกิจการ จากผลต่างระหว่างสินทรัพย์สุทธิหักด้วยหนี้สินสุทธิ ที่ปรากฏในงบแสดงฐานะการเงินที่มีการตรวจรับรองแล้ว ซึ่งจะต้องแสดงค่าเป็นบวก ๓ ปีสุดท้ายก่อนวันยื่นข้อเสนอ

(๒) กรณีผู้ยื่นข้อเสนอเป็นนิติบุคคลที่จัดตั้งขึ้นตามกฎหมายไทย ซึ่งยังไม่มีงบแสดงฐานะการเงินกับกรมพัฒนาธุรกิจการค้า ให้พิจารณาการกำหนดมูลค่าของทุนจดทะเบียน โดยผู้ยื่นข้อเสนอจะต้องมีทุนจดทะเบียนที่เรียกชำระมูลค่าหุ้นแล้ว ณ วันที่ยื่นข้อเสนอ ไม่ต่ำกว่า ๓ ล้านบาท



(๓) สำหรับการจัดซื้อจัดจ้างครั้งหนึ่งที่มีวงเงินเกิน ๕๐๐,๐๐๐ บาทขึ้นไป กรณีผู้ยื่นข้อเสนอเป็นบุคคลธรรมดา โดยพิจารณาจากหนังสือรับรองบัญชีเงินฝาก ไม่เกิน ๕๐ วันก่อนวันยื่นข้อเสนอ โดยต้องมีเงินฝากคงเหลือในบัญชีธนาคารเป็นมูลค่า ๓ ใน ๔ ของมูลค่างบประมาณของโครงการหรือรายการที่ยื่นข้อเสนอในแต่ละครั้ง และหากเป็นผู้ชนะการจัดซื้อจัดจ้างหรือเป็นผู้ได้รับการคัดเลือกจะต้องแสดงบัญชีเงินฝากที่มีมูลค่าดังกล่าวอีกครั้งหนึ่งในวันลงนามในสัญญา

(๔) กรณีที่ผู้ยื่นข้อเสนอไม่มีมูลค่าสุทธิของกิจการหรือทุนจดทะเบียน หรือมีแต่ไม่เพียงพอที่จะ เข้ายื่นข้อเสนอ ผู้ยื่นข้อเสนอสามารถวางเงินสินเชื่อ โดยต้องมีวงเงินสินเชื่อ ๓ ใน ๔ ของมูลค่างบประมาณของโครงการหรือรายการที่ยื่นข้อเสนอในครั้งนั้น (สินเชื่อที่ธนาคารภายในประเทศ หรือบริษัทเงินทุนหรือบริษัทเงินทุนหลักทรัพย์ที่ได้รับอนุญาตให้ประกอบกิจการเงินทุนเพื่อการพาณิชย์ และประกอบธุรกิจค้าประกันตามประกาศของธนาคารแห่งประเทศไทย ตามรายชื่อบริษัทเงินทุนที่ธนาคารแห่งประเทศไทยแจ้งเวียนให้ทราบ โดยพิจารณาจากยอดเงินรวมของวงเงินสินเชื่อที่สำนักงานใหญ่รับรอง หรือที่สำนักงานสาขารับรอง (กรณีได้รับมอบอำนาจจากสำนักงานใหญ่) ซึ่งออกให้แก่ผู้ยื่นข้อเสนอ นับถึงวันยื่นข้อเสนอไม่เกิน ๙๐ วัน)

(๕) กรณีตาม (๓) - (๔) ยกเว้นสำหรับกรณีดังต่อไปนี้

(๕.๑) กรณีที่ผู้ยื่นข้อเสนอเป็นหน่วยงานของรัฐ

(๕.๒) นิติบุคคลที่จัดตั้งขึ้นตามกฎหมายไทยที่อยู่ระหว่างกาปฏิรูปกิจการตามพระราชบัญญัติล้มละลาย (ฉบับที่ ๑๐) พ.ศ. ๒๕๖๑

(๕.๓) งานจ้างก่อสร้าง ที่กรมบัญชีกลางได้ขึ้นทะเบียนผู้ประกอบการงานก่อสร้างแล้ว และงานจ้างก่อสร้างที่หน่วยงานของรัฐได้มีการจัดทำบัญชีผู้ประกอบการงานก่อสร้างที่มีคุณสมบัติเบื้องต้นไว้แล้ว ก่อนวันที่พระราชบัญญัติการจัดซื้อจัดจ้างและการบริหารพัสดุภาครัฐมีผลใช้บังคับ

๒.๑๕ ผู้ยื่นข้อเสนอต้องมีมูลค่าสุทธิของกิจการ เป็นไปตามหนังสือคณะกรรมการวินิจฉัยปัญหาการจัดซื้อจัดจ้างและการบริหารพัสดุภาครัฐ คำวนที่สุด ที่ กค (กวจ) ที่ ๐๕๐๕.๒๖๑๒๔ ลงวันที่ ๓ มีนาคม ๒๕๖๖

### ๓. หลักฐานการยื่นข้อเสนอ

ผู้ยื่นข้อเสนอจะต้องเสนอเอกสารหลักฐานยื่นมาพร้อมกับการเสนอราคาทางระบบจัดซื้อ จัดจ้างภาครัฐด้วยอิเล็กทรอนิกส์ โดยแยกเป็น ๒ ส่วน คือ

๓.๑ ส่วนที่ ๑ อย่างน้อยต้องมีเอกสารดังต่อไปนี้

(๑) ในกรณีผู้ยื่นข้อเสนอเป็นนิติบุคคล

(ก) ห้างหุ้นส่วนสามัญหรือห้างหุ้นส่วนจำกัด ให้ยื่นสำเนาหนังสือรับรองการจดทะเบียนนิติบุคคล บัญชีรายชื่อหุ้นส่วนผู้จัดการ ผู้มีอำนาจควบคุม (ถ้ามี)

(ข) บริษัทจำกัดหรือบริษัทมหาชนจำกัด ให้ยื่นสำเนาหนังสือรับรองการจดทะเบียนนิติบุคคล หนังสือบริคณห์สนธิ บัญชีรายชื่อกรรมการผู้จัดการ ผู้มีอำนาจควบคุม (ถ้ามี) และบัญชีผู้ถือหุ้นรายใหญ่ (ถ้ามี)

(๒) ในกรณีผู้ยื่นข้อเสนอเป็นบุคคลธรรมดาหรือคณะบุคคลที่มีชื่อนิติบุคคล ให้ยื่นสำเนาบัตรประจำตัวประชาชนของผู้ยื่น สำเนาข้อตกลงที่แสดงถึงการเข้าเป็นหุ้นส่วน (ถ้ามี) สำเนาบัตรประจำตัวประชาชนของผู้เป็นหุ้นส่วน หรือสำเนาหนังสือเดินทางของผู้เป็นหุ้นส่วนที่มีได้ถือสัญชาติไทย

(๓) ในกรณีผู้ยื่นข้อเสนอเป็นผู้ยื่นข้อเสนอร่วมกันในฐานะเป็นผู้ร่วมค้า ให้ยื่นสำเนา สัญญาของการเข้าร่วมค้า และเอกสารตามที่ระบุไว้ใน (๑) หรือ (๒) ของผู้ร่วมค้า แล้วแต่กรณี

(๔) ผู้ยื่นข้อเสนอต้องแสดงหลักฐานเกี่ยวกับมูลค่าสุทธิของกิจการ ดังนี้

(๔.๑) ในกรณีผู้ยื่นข้อเสนอเป็นนิติบุคคล ให้ยื่นงบแสดงฐานะการเงินที่มีการ รับรองแล้ว ๑ ปีสุดท้ายก่อนวันยื่นข้อเสนอ โดยให้ยื่นขณะเข้าเสนอราคา

(๔.๒) ในกรณีผู้ยื่นข้อเสนอเป็นบุคคลธรรมดา ให้ยื่นหนังสือรับรองบัญชีเงินฝาก ไม่เกิน ๙๐ วัน ก่อนวันยื่นข้อเสนอ โดยให้ยื่นขณะเข้าเสนอราคา และจะต้องแสดงหนังสือรับรองบัญชีเงินฝากที่มี มูลค่าดังกล่าวอีกครั้งหนึ่งในวันลงนามในสัญญา

(๔.๓) กรณีที่ผู้ยื่นข้อเสนอไม่มีมูลค่าสุทธิของกิจการและทุนจดทะเบียน หรือมีแต่ ไม่เพียงพอที่จะเข้ายื่นข้อเสนอ ให้ยื่นสำเนาหนังสือรับรองวงเงินสินเชื่อ (สินเชื่อที่ธนาคารภายในประเทศหรือบริษัท เงินทุนหรือบริษัทเงินทุนหลักทรัพย์ที่ได้รับอนุญาตให้ประกอบกิจการเงินทุนเพื่อการพาณิชย์และประกอบธุรกิจค้า ประกัน ตามประกาศของธนาคารแห่งประเทศไทย ตามรายชื่อบริษัทเงินทุนที่ธนาคารแห่งประเทศไทยแจ้งเวียนให้ ทราบ โดยพิจารณาจากยอดเงินรวมของวงเงินสินเชื่อที่สำนักงานใหญ่รับรองหรือที่สำนักงานสาขารับรอง (กรณีได้รับ มอบอำนาจจากสำนักงานใหญ่) ซึ่งออกให้แก่ผู้ยื่นข้อเสนอ นับถึงวันยื่นข้อเสนอไม่เกิน ๙๐ วัน)

(๕) สำเนาใบทะเบียนพาณิชย์ (ถ้ามี)

(๖) สำเนาใบทะเบียนภาษีมูลค่าเพิ่ม (ถ้ามี)

(๗) บัญชีเอกสารส่วนที่ ๑ ทั้งหมดที่ได้ยื่นพร้อมกับการเสนอราคาทางระบบจัดซื้อจัด จ้างภาครัฐด้วยอิเล็กทรอนิกส์ ตามแบบในข้อ ๑.๗ (๑) โดยไม่ต้องแนบในรูปแบบ PDF File (Portable Document Format)

ทั้งนี้ เมื่อผู้ยื่นข้อเสนอดำเนินการแนบไฟล์เอกสารตามบัญชีเอกสารส่วนที่ ๑ ครบ ถ้วน ถูกต้องแล้ว ระบบจัดซื้อจัดจ้างภาครัฐด้วยอิเล็กทรอนิกส์จะสร้างบัญชีเอกสารส่วนที่ ๑ ตามแบบในข้อ ๑.๗ (๑) ให้โดยผู้ยื่นข้อเสนอไม่ต้องแนบบัญชีเอกสารส่วนที่ ๑ ดังกล่าวในรูปแบบ PDF File (Portable Document Format)

**๓.๒ ส่วนที่ ๒ อย่างน้อยต้องมีเอกสารดังต่อไปนี้**

(๑) ในกรณีที่ผู้ยื่นข้อเสนอมอบอำนาจให้บุคคลอื่นกระทำการแทนให้แนบหนังสือมอบ อำนาจซึ่งตีอากรแสตมป์ตามกฎหมาย โดยมีหลักฐานแสดงตัวตนของผู้มอบอำนาจและผู้รับมอบอำนาจ ทั้งนี้หาก ผู้รับมอบอำนาจเป็นบุคคลธรรมดาต้องเป็นผู้ที่บรรลุนิติภาวะตามกฎหมายแล้วเท่านั้น

(๒) สำเนาหนังสือรับรองผลงานก่อสร้าง

(๓) สำเนาใบขึ้นทะเบียนผู้ประกอบการวิสาหกิจขนาดกลางและขนาดย่อม (SMEs) (ถ้ามี)

(๔) บัญชีเอกสารส่วนที่ ๒ ทั้งหมดที่ได้ยื่นพร้อมกับการเสนอราคาทางระบบจัดซื้อจัด จ้างภาครัฐด้วยอิเล็กทรอนิกส์ตามแบบในข้อ ๑.๗ (๒) โดยไม่ต้องแนบในรูปแบบ PDF File (Portable Document Format)

ทั้งนี้ เมื่อผู้ยื่นข้อเสนอดำเนินการแนบไฟล์เอกสารตามบัญชีเอกสารส่วนที่ ๒ ครบถ้วน ถูกต้องแล้ว ระบบจัดซื้อจัดจ้างภาครัฐด้วยอิเล็กทรอนิกส์จะสร้างบัญชีเอกสารส่วนที่ ๒ ตามแบบในข้อ ๑.๗ (๒) ให้ โดยผู้ยื่นข้อเสนอไม่ต้องแนบบัญชีเอกสารส่วนที่ ๒ ดังกล่าวในรูปแบบ PDF File (Portable Document Format)

#### ๔. การเสนอราคา

๔.๑ ผู้ยื่นข้อเสนอต้องยื่นข้อเสนอ และเสนอราคาทางระบบจัดซื้อจัดจ้างภาครัฐด้วยอิเล็กทรอนิกส์ตามที่กำหนดไว้ในเอกสารประกวดราคาอิเล็กทรอนิกส์นี้ โดยไม่มีเงื่อนไขใดๆ ทั้งสิ้น และจะต้องกรอกข้อความให้ถูกต้องครบถ้วน พร้อมทั้งหลักฐานแสดงตัวตนและทำการยืนยันตัวตนของผู้ยื่นข้อเสนอ โดยไม่ต้องแนบใบเสนอราคาในรูปแบบ PDF File (Portable Document Format)

๔.๒ ให้ผู้ยื่นข้อเสนอกรอกรายละเอียดการเสนอราคาในใบเสนอราคาตามแบบเอกสารประกวดราคาข้างก่อสร้างด้วยวิธีประกวดราคาอิเล็กทรอนิกส์ (e-bidding) ข้อ ๑.๒ ให้ครบถ้วน โดยไม่ต้องยื่น ใบแจ้งปริมาณงานและราคาและใบบัญชีรายการก่อสร้าง ในรูปแบบ PDF File (Portable Document Format)

ในการเสนอราคาให้เสนอราคาเป็นเงินบาทและเสนอราคาได้เพียงครั้งเดียวและราคาเดียว โดยเสนอราคารวม หรือราคาต่อหน่วย หรือราคาต่อรายการ ตามเงื่อนไขที่ระบุไว้ท้ายใบเสนอราคาให้ถูกต้อง ทั้งนี้ ราคารวมที่เสนอจะต้องตรงกันทั้งตัวเลขและตัวหนังสือ ถ้าตัวเลขและตัวหนังสือไม่ตรงกัน ให้ถือตัวหนังสือเป็นสำคัญ โดยคิดราคารวมทั้งสิ้นซึ่งรวมค่าภาษีมูลค่าเพิ่ม ภาษีอากรอื่น และค่าใช้จ่ายทั้งปวงไว้แล้ว

ราคาที่เสนอจะต้องเสนอกำหนดยื่นราคาไม่น้อยกว่า ๑๒๐ วัน ตั้งแต่วันเสนอราคาโดยภายในกำหนดยื่นราคา ผู้ยื่นข้อเสนอต้องรับผิดชอบราคาที่ตนได้เสนอไว้และจะถอนการเสนอราคามีได้

๔.๓ ผู้ยื่นข้อเสนอจะต้องเสนอกำหนดเวลาดำเนินการก่อสร้างแล้วเสร็จไม่เกิน ๖๐ วัน นับถัดจากวันลงนามในสัญญาจ้าง หรือวันที่ได้รับหนังสือแจ้งจาก เทศบาลฯ ให้เริ่มทำงาน

๔.๔ ก่อนเสนอราคา ผู้ยื่นข้อเสนอควรตรวจสอบร่างสัญญา ร่างรายละเอียดขอบเขตของงานทั้ง โครงการ (Terms of Reference : TOR) ให้ถี่ถ้วนและเข้าใจเอกสารประกวดราคาจ้างอิเล็กทรอนิกส์ทั้งหมดเสียก่อนที่จะตกลงยื่นข้อเสนอตามเงื่อนไขในเอกสารประกวดราคาจ้างอิเล็กทรอนิกส์

๔.๕ ผู้ยื่นข้อเสนอจะต้องยื่นข้อเสนอและเสนอราคาทางระบบจัดซื้อจัดจ้างภาครัฐ ด้วยอิเล็กทรอนิกส์ในวันที่ ๒๐ มิถุนายน ๒๕๖๖ ระหว่างเวลา ๑๓.๐๐ น. ถึง ๑๖.๐๐ น. และเวลาในการเสนอราคาให้ถือตามเวลาของระบบจัดซื้อจัดจ้างภาครัฐด้วยอิเล็กทรอนิกส์เป็นเกณฑ์

เมื่อพ้นกำหนดเวลายื่นข้อเสนอและเสนอราคาแล้ว จะไม่รับเอกสารการยื่นข้อเสนอ และการเสนอราคาใดๆ โดยเด็ดขาด

๔.๖ ผู้ยื่นข้อเสนอต้องจัดทำเอกสารสำหรับใช้ในการเสนอราคาในรูปแบบไฟล์เอกสารประเภท PDF File (Portable Document Format) โดยผู้ยื่นข้อเสนอต้องเป็นผู้รับผิดชอบตรวจสอบความครบถ้วนถูกต้อง และชัดเจนของเอกสาร PDF File ก่อนที่จะยืนยันการเสนอราคา แล้วจึงส่งข้อมูล (Upload) เพื่อเป็นการเสนอราคาให้แก่เทศบาลฯ ผ่านทางระบบจัดซื้อจัดจ้างภาครัฐด้วยอิเล็กทรอนิกส์

๔.๗ คณะกรรมการพิจารณาผลการประกวดราคาอิเล็กทรอนิกส์จะดำเนินการตรวจสอบคุณสมบัติของผู้ยื่นข้อเสนอแต่ละรายว่า เป็นผู้ยื่นข้อเสนอที่มีผลประโยชน์ร่วมกันกับผู้ยื่นเสนอรายอื่นตามข้อ ๑.๖ (๑) หรือไม่ หากปรากฏว่าผู้ยื่นข้อเสนอรายใดเป็นผู้ยื่นข้อเสนอที่มีผลประโยชน์ร่วมกันกับผู้ยื่นเสนอรายอื่น คณะกรรมการฯ จะตัดรายชื่อผู้ยื่นข้อเสนอราคาที่มีผลประโยชน์ร่วมกันนั้นออกจากการเป็นผู้ยื่นข้อเสนอ

หากปรากฏต่อคณะกรรมการพิจารณาผลการประกวดราคาอิเล็กทรอนิกส์ว่า ก่อนหรือในขณะที่มีการพิจารณาข้อเสนอ มีผู้ยื่นเสนอรายใดกระทำการอันเป็นการขัดขวางการแข่งขันอย่างเป็นธรรมตาม ข้อ ๑.๖ (๒) และคณะกรรมการฯ เชื่อว่ามีการกระทำอันเป็นการขัดขวางการแข่งขันอย่างเป็นธรรม คณะกรรมการฯ จะตัดรายชื่อผู้ยื่นเสนอรายนั้นออกจากการเป็นผู้ยื่นข้อเสนอ และเทศบาลฯ จะพิจารณาโทษผู้ยื่นเสนอดังกล่าวเป็นผู้ทิ้ง



งาน เว้นแต่ เทศบาลฯ จะพิจารณาเห็นว่า ผู้ยื่นข้อเสนอรายนั้น มิใช่เป็นผู้ริเริ่มให้มีการกระทำดังกล่าวและได้ให้ความร่วมมือเป็นประโยชน์ต่อการพิจารณาของเทศบาลฯ

๔.๘ ผู้ยื่นข้อเสนอจะต้องปฏิบัติ ดังนี้

- (๑) ปฏิบัติตามเงื่อนไขที่ระบุไว้ในเอกสารประกวดราคาอิเล็กทรอนิกส์
- (๒) ราคาที่เสนอจะต้องเป็นราคาที่รวมภาษีมูลค่าเพิ่ม และภาษีอื่นๆ (ถ้ามี) รวมค่าใช้จ่าย

จ่ายหลังปวงไว้ด้วยแล้ว

- (๓) ผู้ยื่นข้อเสนอจะต้องลงทะเบียนเพื่อเข้าสู่กระบวนการเสนอราคา ตามวัน เวลา ที่

กำหนด

- (๔) ผู้ยื่นข้อเสนอจะถอนการเสนอราคาที่เสนอแล้วไม่ได้

- (๕) ผู้ยื่นข้อเสนอต้องศึกษาและทำความเข้าใจในระบบและวิธีการเสนอราคาด้วยวิธี

ประกวดราคาอิเล็กทรอนิกส์ ของกรมบัญชีกลางที่แสดงไว้ในเว็บไซต์ [www.gprocurement.go.th](http://www.gprocurement.go.th)

๔.๙ คู่สัญญาต้องจัดทำแผนการทำงานมาให้ภายใน ๗ วัน นับถัดจากวันลงนามในสัญญา โดยจัดทำแผนการทำงานตามเอกสารแนบท้ายเอกสารประกวดราคาอิเล็กทรอนิกส์ เว้นแต่เป็นกรณีสัญญาที่มีวงเงินไม่เกิน ๕๐๐,๐๐๐ บาท ทั้งนี้ แผนการทำงานให้ถือเป็นเอกสารส่วนหนึ่งของสัญญา

๔.๑๐ ผู้ยื่นข้อเสนอที่เป็นผู้ชนะการเสนอราคาต้องจัดทำแผนการใช้พัสดุที่ผลิตในประเทศ และแผนการใช้เหล็กที่ผลิตในประเทศ โดยยื่นให้หน่วยงานของรัฐภายใน ๒๐ วัน นับถัดจากวันลงนามในสัญญา

๕. หลักเกณฑ์และสิทธิในการพิจารณา

๕.๑ การพิจารณาผลการยื่นข้อเสนอประกวดราคาอิเล็กทรอนิกส์ครั้งนี้ เทศบาลฯ จะพิจารณาตัดสินโดยใช้หลักเกณฑ์ ราคา

๕.๒ การพิจารณาผู้ชนะการยื่นข้อเสนอ

กรณีใช้หลักเกณฑ์ราคาในการพิจารณาผู้ชนะการยื่นข้อเสนอ เทศบาลฯ จะพิจารณาจากราคารวม

๕.๓ หากผู้ยื่นข้อเสนอรายใดมีคุณสมบัติไม่ถูกต้องตามข้อ ๒ หรือยื่นหลักฐานการยื่นข้อเสนอไม่ถูกต้อง หรือไม่ครบถ้วนตามข้อ ๓ หรือยื่นข้อเสนอไม่ถูกต้องตามข้อ ๔ แล้ว คณะกรรมการพิจารณาผล การประกวดราคาอิเล็กทรอนิกส์จะไม่รับพิจารณาข้อเสนอของผู้ยื่นข้อเสนอรายนั้น เว้นแต่ ผู้ยื่นข้อเสนอรายใดเสนอเอกสารทางเทคนิคหรือรายละเอียดคุณสมบัติเฉพาะของพัสดุที่จะจ้างไม่ครบถ้วน หรือเสนอรายละเอียดแตกต่างไปจากเงื่อนไขที่เทศบาลฯ กำหนดไว้ในประกาศและเอกสารประกวดราคาอิเล็กทรอนิกส์ ในส่วนที่มีสาระสำคัญและความแตกต่างนั้น ไม่มีผลทำให้เกิดการได้เปรียบเสียเปรียบ ต่อผู้ยื่นข้อเสนอรายอื่น หรือเป็นการผิดพลาดเล็กน้อย คณะกรรมการฯ อาจพิจารณาม่อนปรนการตัดสินสิทธิ ผู้ยื่นข้อเสนอรายนั้น

๕.๔ เทศบาลฯ สงวนสิทธิ์ไม่พิจารณาข้อเสนอของผู้ยื่นข้อเสนอโดยไม่มีการผ่อนผัน ในกรณีดังต่อไปนี้

(๑) ไม่กรอกชื่อผู้ยื่นข้อเสนอในการเสนอราคาทางระบบจัดซื้อจัดจ้าง ด้วยอิเล็กทรอนิกส์

(๒) เสนอรายละเอียดแตกต่างไปจากเงื่อนไขที่กำหนดในเอกสารประกวดราคาอิเล็กทรอนิกส์ที่เป็นสาระสำคัญ หรือมีผลทำให้เกิดความได้เปรียบเสียเปรียบแก่ผู้ยื่นข้อเสนอรายอื่น

๕.๕ ในการตัดสินใจการประกวดราคาอิเล็กทรอนิกส์หรือในการทำสัญญา คณะกรรมการพิจารณาผลการประกวดราคาอิเล็กทรอนิกส์หรือเทศบาลฯ มีสิทธิให้ผู้ยื่นข้อเสนอชี้แจงข้อเท็จจริงเพิ่มเติมได้ เทศบาลฯ มีสิทธิที่จะไม่รับข้อเสนอ ไม่รับราคา หรือไม่ทำสัญญา หากข้อเท็จจริงดังกล่าวไม่เหมาะสมหรือไม่ถูกต้อง

๕.๖ เทศบาลฯ ทรงไว้ซึ่งสิทธิที่จะไม่รับราคาต่ำสุด หรือราคาหนึ่งราคาใด หรือราคาที่เสนอทั้งหมดก็ได้ และอาจพิจารณาเลือกจ้างในจำนวน หรือขนาด หรือเฉพาะรายการหนึ่งรายการใด หรืออาจจะยกเลิกการประกวดราคาอิเล็กทรอนิกส์โดยไม่พิจารณาจัดจ้างเลยก็ได้ สุดแต่จะพิจารณา ทั้งนี้ เพื่อประโยชน์ของทางราชการ เป็นสำคัญ และให้ถือว่าการตัดสินใจของ เทศบาลฯ เป็นเด็ดขาด ผู้ยื่นข้อเสนอจะเรียกร้องค่าใช้จ่าย หรือค่าเสียหายใดๆ มิได้ รวมทั้ง เทศบาลฯ จะพิจารณายกเลิกการประกวดราคาอิเล็กทรอนิกส์และลงโทษผู้ยื่นข้อเสนอเป็นผู้ทำงาน ไม่ว่า จะเป็นผู้ยื่นข้อเสนอที่ได้รับการคัดเลือกหรือไม่ก็ตาม หากมีเหตุที่เชื่อถือได้ว่ายื่นข้อเสนอกระทำการโดยไม่สุจริต เช่น การเสนอเอกสารอันเป็นเท็จ หรือใช้ข้อมูลคลาดเคลื่อนมาเสนอราคาแทน เป็นต้น

ในกรณีที่ผู้ยื่นข้อเสนอรายที่เสนอราคาต่ำสุด เสนอราคาต่ำจนคาดหมายได้ว่าไม่อาจดำเนินงานตามเอกสารประกวดราคาอิเล็กทรอนิกส์ได้ คณะกรรมการพิจารณาผลการประกวดราคาอิเล็กทรอนิกส์หรือเทศบาลฯ จะให้ผู้ยื่นข้อเสนออื่นชี้แจงและแสดงหลักฐานที่ทำให้เชื่อได้ว่า ผู้ยื่นข้อเสนอสามารถดำเนินงานตามเอกสารประกวดราคาอิเล็กทรอนิกส์ให้เสร็จสมบูรณ์ หากคำชี้แจงไม่เป็นที่ยอมรับได้ เทศบาลฯ มีสิทธิที่จะไม่รับข้อเสนอหรือไม่รับราคาของผู้ยื่นข้อเสนอรายนั้น ทั้งนี้ ผู้ยื่นข้อเสนอดังกล่าวไม่มีสิทธิเรียกร้องค่าใช้จ่ายหรือค่าเสียหายใดๆ จากเทศบาลฯ

๕.๗ ก่อนลงนามในสัญญา เทศบาลฯ อาจประกาศยกเลิกการประกวดราคาอิเล็กทรอนิกส์ หากปรากฏว่ามีการกระทำที่เข้าลักษณะผู้ยื่นข้อเสนอที่ชนะการประกวดราคาหรือที่ได้รับการคัดเลือกมีผลประโยชน์ร่วมกัน หรือมีส่วนได้เสียกับผู้ยื่นข้อเสนอรายอื่น หรือขัดขวางการแข่งขันอย่างเป็นธรรม หรือสมยอมกันกับผู้ยื่นข้อเสนอรายอื่น หรือเจ้าหน้าที่ในการเสนอราคา หรือสื่อว่ากระทำการทุจริตอื่นใดในการเสนอราคา

๕.๘ หากผู้ยื่นข้อเสนอซึ่งเป็นผู้ประกอบการ SMEs เสนอราคาสูงกว่าราคาต่ำสุดของผู้ยื่นข้อเสนอรายอื่นที่ไม่เกินร้อยละ ๓๐ ให้หน่วยงานของรัฐจัดซื้อจัดจ้างกับผู้ประกอบการ SMEs ดังกล่าว โดยจัดเรียงลำดับผู้ยื่นข้อเสนอซึ่งเป็นผู้ประกอบการ SMEs ซึ่งเสนอราคาสูงกว่าราคาต่ำสุดของผู้ยื่นข้อเสนอรายอื่นไม่เกินร้อยละ ๓๐ ที่ จะเรียกมาทำสัญญาไม่เกิน ๓ ราย

ผู้ยื่นข้อเสนอที่เป็นกิจการร่วมค้าที่จะได้สิทธิตามวรรคหนึ่ง ผู้เข้าร่วมค้าทุกรายจะต้องเป็นผู้ประกอบการ SMEs

ทั้งนี้ ผู้ประกอบการ SMEs ที่จะได้แต้มต่อด้านราคาตามวรรคหนึ่ง จะต้องมีวงเงินสัญญาสะสมตามปีปฏิทินรวมกับราคาที่เสนอในครั้งนี้อย่างน้อย มีมูลค่ารวมกันไม่เกินมูลค่าของรายได้ตามขนาดที่ขึ้นทะเบียนไว้กับ สสว.

๕.๙ หากผู้ยื่นข้อเสนอซึ่งมีผู้ประกอบการ SMEs แต่เป็นบุคคลธรรมดาที่ถือสัญชาติไทย หรือนิติบุคคลที่จัดตั้งขึ้นตามกฎหมายไทยเสนอราคาสูงกว่าราคาต่ำสุดของผู้ยื่นข้อเสนอซึ่งเป็นผู้ประกอบการ SMEs ที่มีได้ถือสัญชาติไทยหรือนิติบุคคลที่จัดตั้งขึ้นตามกฎหมายของต่างประเทศไม่เกินร้อยละ ๓ ให้จัดซื้อจัดจ้างกับบุคคลธรรมดาที่ถือสัญชาติไทยหรือนิติบุคคลที่จัดตั้งขึ้นตามกฎหมายไทยดังกล่าว

ผู้ยื่นข้อเสนอที่เป็นกิจการร่วมค้าที่จะได้สิทธิตามวรรคหนึ่ง ผู้เข้าร่วมค้าทุกรายจะต้องเป็นผู้ประกอบการ SMEs ที่มีได้ถือสัญชาติไทยหรือนิติบุคคลที่จัดตั้งขึ้นตามกฎหมายไทย



## ๖. การทำสัญญาจ้างก่อสร้าง

ผู้ชนะการประกวดราคาอิเล็กทรอนิกส์จะต้องทำสัญญาจ้างตามแบบสัญญา ดังระบุในข้อ ๑.๓ หรือทำข้อตกลงเป็นหนังสือกับเทศบาลฯ ภายใน ๗ วัน นับถัดจากวันที่ได้รับแจ้ง และจะต้องวางหลักประกันสัญญาเป็นจำนวนเงินเท่ากับร้อยละ ๕ ของราคาค่าจ้างที่ประกวดราคาอิเล็กทรอนิกส์ ให้เทศบาลฯยึดถือไว้ในขณะทำสัญญาโดยใช้หลักประกันอย่างหนึ่งอย่างใด ดังต่อไปนี้

๖.๑ เงินสด

๖.๒ เช็คหรือตราพท์ที่ธนาคารเซ็นสั่งจ่าย ซึ่งเป็นเช็คหรือตราพท์ลงวันที่ที่ใช้เช็คหรือตราพท์นั้น ชำระต่อเจ้าหน้าที่ในวันทำสัญญา หรือก่อนวันนั้นไม่เกิน ๓ วันทำการ

๖.๓ หนังสือค้ำประกันของธนาคารภายในประเทศ ตามตัวอย่างที่คณะกรรมการนโยบายกำหนด ดังระบุในข้อ ๑.๔ (๒) หรือจะเป็นหนังสือค้ำประกันอิเล็กทรอนิกส์ตามวิธีการที่กรมบัญชีกลางกำหนด

๖.๔ หนังสือค้ำประกันของบริษัทเงินทุน หรือบริษัทเงินทุนหลักทรัพย์ที่ได้รับอนุญาตให้ประกอบกิจการเงินทุนเพื่อการพาณิชย์และประกอบธุรกิจค้ำประกันตามประกาศของธนาคารแห่งประเทศไทย ตามรายชื่อบริษัทเงินทุนที่ธนาคารแห่งประเทศไทยแจ้งเวียนให้ทราบ โดยอนุโลมให้ใช้ตามตัวอย่างหนังสือค้ำประกันของธนาคารที่คณะกรรมการนโยบายกำหนด ดังระบุในข้อ ๑.๔ (๒)

๖.๕ พันธบัตรรัฐบาลไทย

หลักประกันนี้จะคืนให้ โดยไม่มีดอกเบี้ยภายใน ๑๕ วันนับถัดจากวันที่ผู้ชนะการประกวดราคาอิเล็กทรอนิกส์ (ผู้รับจ้าง) พ้นจากข้อผูกพันตามสัญญาจ้างแล้ว

## ๗. ค่าจ้างและการจ่ายเงิน

เทศบาลฯ จะจ่ายค่าจ้างซึ่งได้รวมภาษีมูลค่าเพิ่มตลอดจนภาษีอากรอื่น ๆ และค่าใช้จ่ายทั้งปวงด้วยแล้วโดยถือราคาเหมารวมเป็นเกณฑ์และกำหนดการจ่ายเงินเป็นจำนวน ๒ งวดดังนี้

**งวดที่ ๑ จ่ายเป็นเงิน ๕๐ % จะจ่ายให้ผู้รับจ้าง เมื่อผู้รับจ้างดำเนินการ**

**- งานที่ปรับราคาได้ ประเภทงานถนนคอนกรีตเสริมเหล็ก เป็นเงิน ๔๙%**

- ก่อสร้างถนน ค.ส.ล. หน้า ๐.๑๕ เมตร กว้าง ๕.๐๐ เมตร ยาว ๒๔๕.๐๐ เมตร ได้พื้นที่รวมไม่น้อยกว่า ๓,๒๒๕.๐๐ ตารางเมตร แล้วเสร็จ

**- งานที่ปรับราคาไม่ได้ เป็นเงิน ๑ %**

- งานรื้อผิวจราจร งานอำนวยความสะดวกกั้นระหว่างการก่อสร้างและงานอื่นๆที่เหลือทั้งหมดแล้วเสร็จเรียบร้อยแล้ว ครบถ้วนตามรูปแบบและรายการ

- คณะกรรมการตรวจรับพัสดุตรวจรับงานถูกต้องแล้วเสร็จภายใน ๓๐ วัน

**งวดที่ ๒(งวดสุดท้าย) จ่ายเงินเป็นเงิน ๕๐% จะจ่ายให้ผู้รับจ้าง เมื่อผู้รับจ้างดำเนินการ**

**- งานที่ปรับราคาได้ ประเภทงานถนนคอนกรีตเสริมเหล็ก เป็นเงิน ๔๙%**

- ก่อสร้างถนน ค.ส.ล. หน้า ๐.๑๕ เมตร กว้าง ๕.๐๐ เมตร ยาว ๒๔๕.๐๐ เมตร ได้พื้นที่รวมไม่น้อยกว่า ๓,๒๒๕.๐๐ ตารางเมตร แล้วเสร็จ

**- งานที่ปรับราคาไม่ได้ เป็นเงิน ๑ %**

- งานรื้อผิวจราจร งานอำนวยความสะดวกกั้นระหว่างการก่อสร้างและงานอื่นๆที่เหลือทั้งหมดแล้วเสร็จ

เรียบร้อยถูกต้อง ครบถ้วนตามรูปแบบและรายการ

- ทำความสะอาดสถานที่ก่อสร้างและเก็บรายละเอียดแล้วเสร็จทั้งหมด
- คณะกรรมการตรวจรับพัสดุตรวจรับงานถูกต้องแล้วเสร็จภายใน ๓๐ วัน

#### ๘. อัตราค่าปรับ

ค่าปรับตามสัญญาจ้างแนบท้ายเอกสารประกวดราคาอิเล็กทรอนิกส์ หรือข้อตกลงจ้างเป็นหนังสือจะกำหนด ดังนี้

๘.๑ กรณีที่ผู้รับจ้างนำงานที่รับจ้างไปจ้างช่างให้ผู้อื่นทำอีกทอดหนึ่งโดยไม่ได้รับอนุญาตจากเทศบาลฯ จะกำหนดค่าปรับสำหรับการฝ่าฝืนดังกล่าวเป็นจำนวนร้อยละ ๑๐.๐๐ ของวงเงินของงานจ้างช่วงนั้น

๘.๒ กรณีที่ผู้รับจ้างปฏิบัติผิดสัญญาจ้างก่อสร้าง นอกเหนือจากข้อ ๘.๑ จะกำหนดค่าปรับเป็นรายวันเป็นจำนวนเงินตายตัวในอัตราร้อยละ ๐.๒๕ ของราคางานจ้าง

#### ๙. การรับประกันความชำรุดบกพร่อง

ผู้ชนะการประกวดราคาอิเล็กทรอนิกส์ซึ่งได้ทำสัญญาจ้าง ตามแบบ ดังระบุในข้อ ๓.๓ หรือข้อตกลงจ้างเป็นหนังสือแล้วแต่กรณี จะต้องรับประกันความชำรุดบกพร่องของงานจ้างที่เกิดขึ้นภายในระยะเวลา ไม่น้อยกว่า ๒ ปี นับถัดจากวันที่เทศบาลฯ ได้รับมอบงาน โดยต้องบริหารจัดการซ่อมแซมแก้ไขให้ใช้การได้ดีดังเดิมภายใน ๓๕ วัน นับถัดจากวันที่ได้รับแจ้งความชำรุดบกพร่อง

#### ๑๐. ข้อสงวนสิทธิในการยื่นข้อเสนอและอื่น ๆ

๑๐.๑ เงินค่าจ้างสำหรับงานจ้างครั้งนี้ ได้มาจากเงินงบประมาณประจำปี พ.ศ. ๒๕๖๖

การลงนามในสัญญาจะกระทำได้ต่อเมื่อ เทศบาลฯ ได้รับอนุมัติเงิน ค่าก่อสร้างจากเงินงบประมาณประจำปี พ.ศ. ๒๕๖๖ และมีเงินงบประมาณเพียงพอในการทำสัญญาจ้างก่อสร้างในครั้งนั้นเท่านั้น

๑๐.๒ เมื่อเทศบาลฯ ได้คัดเลือกผู้ยื่นข้อเสนอรายใดให้เป็นผู้รับจ้าง และได้ตกลงจ้าง ตามการประกวดราคาอิเล็กทรอนิกส์แล้ว ถ้าผู้รับจ้างจะต้องส่งหรือนำสิ่งของมาเพื่องานจ้างดังกล่าวเข้ามาจากต่างประเทศ และของนั้นต้องนำเข้ามาโดยทางเรือในเส้นทางที่มีเรือไทยเดินอยู่ และสามารถให้บริการรับขนได้ตามที่รัฐมนตรีว่าการกระทรวงคมนาคมประกาศกำหนด ผู้ยื่นข้อเสนอซึ่งเป็นผู้รับจ้างจะต้องปฏิบัติตามกฎหมายว่าด้วยการส่งเสริมการพาณิชย์ ดังนี้

(๑) แจ้งการส่งหรือนำสิ่งของดังกล่าวเข้ามาจากต่างประเทศต่อกรมเจ้าท่า ภายใน ๗ วัน นับตั้งแต่วันที่ผู้รับจ้างส่งหรือซื้อของจากต่างประเทศ เว้นแต่เป็นของที่รัฐมนตรีว่าการกระทรวงคมนาคมประกาศยกเว้นให้บรรทุกโดยเรืออื่นได้

(๒) จัดการให้สิ่งของดังกล่าวบรรทุกโดยเรือไทย หรือเรือที่มีสิทธิเช่นเดียวกับเรือไทย จากต่างประเทศมายังประเทศไทย เว้นแต่จะได้รับอนุญาตจากกรมเจ้าท่า ให้บรรทุกสิ่งของนั้น โดยเรืออื่น ที่มีธงเรือไทย ซึ่งจะต้องได้รับอนุญาตเช่นนั้นก่อนบรรทุกของลงเรืออื่น หรือเป็นของที่รัฐมนตรีว่าการกระทรวงคมนาคมประกาศยกเว้นให้บรรทุกโดยเรืออื่น

(๓) ในกรณีที่ไม่ปฏิบัติตาม (๑) หรือ (๒) ผู้รับจ้างจะต้องรับผิดชอบตามกฎหมายว่าด้วยการส่งเสริมการพาณิชย์

๓๐.๓ ผู้ยื่นข้อเสนอซึ่งเทศบาลฯ ได้คัดเลือกแล้ว ไม่ไปทำสัญญาหรือข้อตกลงจ้างเป็นหนังสือ ภายในเวลาที่กำหนดตั้งระบุไว้ในข้อ ๗ เทศบาลฯ จะจับหลักประกันการยื่นข้อเสนอ หรือเรียกเรื่องจากผู้ออกหนังสือค้ำประกัน การยื่นข้อเสนอทันที และอาจพิจารณาเรียกเรื่องให้ชดใช้ความเสียหายอื่น (ถ้ามี) รวมทั้งจะพิจารณาให้เป็นผู้ทำงาน ตามระเบียบกระทรวงการคลังว่าด้วยการจัดซื้อจัดจ้างและการบริหารพัสดุภาครัฐ

๓๐.๔ เทศบาลฯ สงวนสิทธิ์ที่จะแก้ไขเพิ่มเติมเงื่อนไข หรือข้อกำหนดในแบบสัญญาหรือข้อตกลงจ้างเป็นหนังสือให้เป็นไปตามความเห็นของสำนักงานอัยการสูงสุด (ถ้ามี)

๓๐.๕ ในกรณีที่เอกสารแนบท้ายเอกสารประกวดราคาอิเล็กทรอนิกส์ มีความขัดหรือแย้งกัน ผู้ยื่นข้อเสนอจะต้องปฏิบัติตามคำวินิจฉัยของเทศบาลฯ คำวินิจฉัยดังกล่าวให้ถือเป็นที่สุด และ ผู้ยื่นข้อเสนอไม่มีสิทธิเรียกร้องค่าใช้จ่ายใดๆ เพิ่มเติม

๓๐.๖ เทศบาลฯ อาจประกาศยกเลิกการจัดจ้างในกรณีต่อไปนี้ได้ โดยที่ผู้ยื่นข้อเสนอจะเรียกร้องค่าเสียหายใดๆ จากเทศบาลฯ ไม่ได้

(๑) เทศบาลฯ ไม่ได้รับการจัดสรรเงินที่จะใช้ในการจัดจ้างหรือได้รับจัดสรรแต่ไม่เพียงพอที่จะทำการจัดจ้างครั้งนี้ต่อไป

(๒) มีภาวะกระทำที่เข้าลักษณะผู้ยื่นข้อเสนอที่ขณะการจัดจ้างหรือที่ได้รับการคัดเลือกมีผลประโยชน์ร่วมกัน หรือมีส่วนได้เสียกับผู้ยื่นเสนอรายอื่น หรือขัดขวางการแข่งขันอย่างเป็นธรรมหรือสมยอมกันกับผู้ยื่นเสนอรายอื่น หรือเจ้าหน้าที่ในการเสนอราคา หรือสื่อว่ากระทำการทุจริตอื่นใดในการเสนอราคา

(๓) การทำการจัดจ้างครั้งนี้ต่อไปอาจก่อให้เกิดความเสียหายแก่เทศบาลฯ หรือกระทบต่อประโยชน์สาธารณะ

(๔) กรณีอื่นในทำนองเดียวกับ (๑) (๒) หรือ (๓) ตามที่กำหนดในกฎกระทรวงซึ่งออกตามความในกฎหมายว่าด้วยการจัดซื้อจัดจ้างและการบริหารพัสดุภาครัฐ

**๑๑. การปรับราคาค่างานก่อสร้าง**

การปรับราคาค่างานก่อสร้างตามสูตรการปรับราคาตั้งระบุในข้อ ๑.๕ จะนำมาใช้ในกรณีที่ ค่างานก่อสร้างลดลงหรือเพิ่มขึ้น โดยวิธีการต่อไปนี้

ตามเงื่อนไข หลักเกณฑ์ สูตรและวิธีคำนวณที่ใช้กับสัญญาแบบปรับราคาได้ตามมติคณะรัฐมนตรี เมื่อวันที่ ๒๒ สิงหาคม ๒๕๓๒ เรื่อง การพิจารณาช่วยเหลือผู้ประกอบการอาชีพงานก่อสร้าง ตามหนังสือสำนักเลขาธิการคณะรัฐมนตรี ที่ นร ๐๒๐๓/ว ๑๐๔ ลงวันที่ ๒๔ สิงหาคม ๒๕๓๒

สูตรการปรับราคา (สูตรค่า K) จะต้องคงที่ที่ระดับที่กำหนดไว้ในวันแล้วเสร็จตามที่กำหนดไว้ในสัญญา หรือภายในระยะเวลาที่เทศบาลฯ ได้ขยายออกไป โดยจะใช้สูตรของทางราชการที่ได้ระบุในข้อ ๑.๕

**๑๒. มาตรฐานฝีมือช่าง**

เมื่อเทศบาลฯ ได้คัดเลือกผู้ยื่นข้อเสนอรายใดให้เป็นผู้รับจ้างและได้ตกลงจ้างก่อสร้าง ตามประกาศนี้แล้วผู้ยื่นข้อเสนอจะต้องตกลงว่าในการปฏิบัติงานก่อสร้างดังกล่าว ผู้ยื่นข้อเสนอจะต้องมีและใช้ผู้มีวุฒิบัตรระดับ ปวช. ปวส. และปวท. หรือเทียบเท่าจากสถาบันการศึกษาที่ ก.พ. รับรองให้เข้ารับราชการได้ ในอัตราไม่ต่ำกว่าร้อยละ ๑๐ ของแต่ละสาขาช่างแต่จะต้องมีจำนวนช่างอย่างน้อย ๑ คน ในแต่ละสาขาช่าง ดังต่อไปนี้



๑๒.๑ ก่อสร้าง

๑๒.๒ สำรวจ

๑๒.๓ โยธา

**๑๓. การปฏิบัติตามกฎหมายและระเบียบ**

ในระหว่างระยะเวลาการก่อสร้าง ผู้ยื่นข้อเสนอที่ได้รับการคัดเลือกให้เป็นผู้รับจ้างต้องปฏิบัติตามหลักเกณฑ์ที่กฎหมายและระเบียบได้กำหนดไว้โดยเคร่งครัด

**๑๔. การประเมินผลการปฏิบัติงานของผู้ประกอบการ**

เทศบาลฯ สามารถนำผลการปฏิบัติงานแล้วเสร็จตามสัญญาของผู้ยื่นข้อเสนอที่ได้รับการคัดเลือกให้ เป็นผู้รับจ้างเพื่อนำมาประเมินผลการปฏิบัติงานของผู้ประกอบการ

ทั้งนี้ หากผู้ยื่นข้อเสนอที่ได้รับการคัดเลือกไม่ผ่านเกณฑ์ที่กำหนดจะถูกระงับการยื่นข้อเสนอหรือทำสัญญากับเทศบาลฯ ไว้ชั่วคราว





## บันทึกข้อความ

ส่วนราชการ สำนักช่าง เทศบาลเมืองกาฬสินธุ์  
ที่ กส ๕๒๐๐๖/๒๖๙๙ วันที่ ๑๕ พฤษภาคม ๒๕๖๖  
เรื่อง ขออนุมัติใช้ราคากลางงานก่อสร้าง

เรียน นายกเทศมนตรีเมืองกาฬสินธุ์

- อ้างถึง ๑. เทศบัญญัติงบประมาณรายจ่าย ประจำปีงบประมาณ พ.ศ. ๒๕๖๖  
๒. คำสั่งเทศบาลเมืองกาฬสินธุ์ ที่ ๑๒๖/๒๕๖๖ ลงวันที่ ๙ กุมภาพันธ์ ๒๕๖๖

ตามที่ เทศบาลเมืองกาฬสินธุ์ ได้อนุมัติงบประมาณรายจ่ายประจำปีงบประมาณ พ.ศ. ๒๕๖๖ สำนักช่าง แผนงานอุตสาหกรรมและการโยธา งานก่อสร้างโครงสร้างพื้นฐาน งบลงทุน หมวดค่าที่ดินและสิ่งก่อสร้าง โครงการก่อสร้างถนนคอนกรีตเสริมเหล็ก ซอยทางเข้าโรงบำบัดน้ำเสียเทศบาลเมืองกาฬสินธุ์ ชุมชนคุ้มหัวย งบประมาณ ๑,๕๘๖,๐๐๐ บาท รายละเอียดตามที่อ้างถึง ๓

บัดนี้ คณะกรรมการกำหนดราคากลาง ตามคำสั่งเทศบาลเมืองกาฬสินธุ์ ที่ ๑๒๖/๒๕๖๖ ลงวันที่ ๙ กุมภาพันธ์ ๒๕๖๖ ตามรายละเอียดที่อ้างถึง ๒ ได้ดำเนินการจัดทำราคากลาง โครงการก่อสร้างถนนคอนกรีตเสริมเหล็ก ซอยทางเข้าโรงบำบัดน้ำเสียเทศบาลเมืองกาฬสินธุ์ ชุมชนคุ้มหัวย โดยกำหนดราคากลาง ณ วันที่ ๑๕ พฤษภาคม ๒๕๖๖ ราคากลางค่าก่อสร้างเป็นเงิน ๑,๗๒๐,๑๐๔.๔๗ บาท (หนึ่งล้านเจ็ดแสนสองหมื่นหนึ่งร้อยสี่บาทสี่สิบเจ็ดสตางค์)

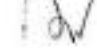
จึงเรียนมาเพื่อโปรดพิจารณาอนุมัติ

ลงชื่อ   
(นายสนธยา สีทานนท์)

ประธานกรรมการกำหนดราคากลาง

ลงชื่อ   
(นายจิรานุวัฒน์ ภูคกงน้ำ)


กรรมการกำหนดราคากลาง

ลงชื่อ   
(นายกฤษณ์ ประเสริฐล้ำ)

กรรมการและเลขานุการกำหนดราคากลาง

( ) ทราบ

( ) อนุมัติ

  
(นายจอร์จวัฒน์ บุญเพิ่ม)  
นายกเทศมนตรีเมืองกาฬสินธุ์

.....1.5./พ.ค. 2566.....

ตารางแสดงวงเงินงบประมาณที่ได้รับจัดสรรและราคากลางในงานจ้างก่อสร้าง

1. ชื่อโครงการ

ประกวดราคาจ้างก่อสร้างถนนคอนกรีตเสริมเหล็ก ขยายทางเข้าโรงพยาบาลบ้านบึงน้ำเสียวเทศบาลเมืองกาฬสินธุ์ พร้อมคันช่วย  
ด้วยวิธีประกวดราคาอิเล็กทรอนิกส์ (e-bidding) / งานบริการก่อสร้างถนนทางหลวงและถนนอื่นๆ

2. หน่วยงานเจ้าของโครงการ เทศบาลเมืองกาฬสินธุ์ / เทศบาลเมืองกาฬสินธุ์

3. วงเงินงบประมาณที่ได้รับจัดสรร 1,592,000.00 บาท

4. ลักษณะงาน

โดยสังเขป งานก่อสร้างถนนคอนกรีตเสริมเหล็ก

5. ราคากลางจำนวน ณ วันที่ เป็นเงิน 1,720,104.47 บาท

6. บัญชีประมาณการราคากลาง

6.1 แบบสรุปราคากลางงานทางสะพานและท่อเหลี่ยม

7. รายชื่อคณะกรรมการกำหนดราคากลาง

7.1 สอนยา สีหามนต์ ประธานกรรมการกำหนดราคากลาง ผู้อำนวยการส่วนควบคุมการก่อสร้างอาคารและผังเมือง

7.2 จิรวนวิวัฒน์ กุศลน้ำ กรรมการกำหนดราคากลาง วิศวกรโยธาชำนาญการ

7.3 กฤษณ์ ประเสริฐธำ กรรมการกำหนดราคากลาง วิศวกรโยธาชำนาญการ

สอนยา สีหามนต์  
15 พฤษภาคม 2566 09:18:24

.....  
.....  
(ลงชื่อ) ..... กรรมการ  
(ลงชื่อ) ..... กรรมการ  
(ลงชื่อ) ..... กรรมการ  
(ลงชื่อ) ..... กรรมการ

แบบฟอร์มรายงานหรือสรุปราคากลางงานก่อสร้างทาง สะพาน และท่อเหลี่ยม

ชื่อโครงการ/งานก่อสร้าง: ประกวดราคาจ้างก่อสร้างถนนคอนกรีตเสริมเหล็ก ซอยทางเข้าโรงพยาบาลน้ำเสียเทศบาลเมืองกาฬสินธุ์ รุมชนคุ้มหาย ด้วยวิธีประกวดราคาอิเล็กทรอนิกส์ (e-bidding)

หน่วยงานเจ้าของโครงการ/งานก่อสร้าง: เทศบาลเมืองกาฬสินธุ์/เทศบาลเมืองกาฬสินธุ์

ลำดับที่ ตามสัญญา	รายการงานก่อสร้าง	หน่วย	จำนวน	ราคาต่อหน่วย	ราคาทุน	FN	ราคาต่อหน่วย X FN	ราคากลาง
1	1. งานรองพื้นทางและพื้นทาง (SUBBASE AND BASE COURSES) 1.1 งานวัสดุรองใต้ผิวทางคอนกรีต (MATERIALS TO CONTROL PUMPING UNDER CONCRETE PAVEMENT) 1.1.1 งานทรายรองใต้ผิวทางคอนกรีต (SAND CUSHION UNDER CONCRETE PAVEMENT)	ลบ.ม.	122.500	348.56	42,698.60	1.3624	474.87	58,172.57
2	1.2 งานไหล่ทาง (SHOULDER) 1.2.1 งานไหล่ทางวัสดุรวมรวม (SOIL AGGREGATE SHOULDER) 2. งานผิวทาง (SURFACE COURSES) 2.1 งานผิวทางปอร์ตแลนด์ซีเมนต์คอนกรีต (PORTLAND-CEMENT CONCRETE PAVEMENT)	ลบ.ม.	73.500	300.57	22,385.89	1.3624	414.94	30,498.53

คณะกรรมการราคากลาง

(ลงชื่อ).....ประธานกรรมการ

(ลงชื่อ).....กรรมการ

(ลงชื่อ).....กรรมการ

(ลงชื่อ).....กรรมการ

(ลงชื่อ).....กรรมการ

สนธยา สีหามนต์

15 พฤษภาคม 2566 09:18:29

แบบฟอร์มรายงานหรือสรุปราคากลางงานก่อสร้างทาง สะพาน และท่อเหลี่ยม

ชื่อโครงการ/งานก่อสร้าง: ประกวดราคาจ้างก่อสร้างถนนคอนกรีตเสริมเหล็ก ขอบทางเข้าโรงพยาบาลเจ้าพระยาอภัยภูเบศร จังหวัดนนทบุรี ด้วยวิธีประกวดราคาอิเล็กทรอนิกส์ (e-bidding)

หน่วยงานเจ้าของโครงการ/งานก่อสร้าง: เทศบาลเมืองกาฬสินธุ์/เทศบาลเมืองกาฬสินธุ์

ลำดับที่ ตามสัญญา	รายการงานก่อสร้าง	หน่วย	จำนวน	ราคาต่อหน่วย	ราคาทุน	FN	ราคาต่อหน่วย X FN	ราคาต่อตาราง
3	2.1.1 ผิวทางปอร์ตแลนด์ซีเมนต์คอนกรีตหนา .....ซม.(PORTLAND CEMENT CONCRETE PAVEMENT)(ใช้ตะแกรงเหล็ก)	ตร.ม.	2,450,000	462.44	1,132,978.00	1.3624	630.02	1,543,569.22
4	2.1.2 รอยต่อเนื้อขยายตามขวาง (EXPANSION JOINT)	เมตร	45,000	114.35	5,145.75	1.3624	135.79	7,010.56
5	2.1.3 รอยต่อเนื้อหดตามขวาง (CONTRACTION JOINT)	เมตร	195,000	53.85	10,500.75	1.3624	73.36	14,306.22
6	2.1.4 รอยต่อตามยาว (LONGITUDINAL JOINT)	เมตร	490,000	68.94	33,780.60	1.3624	93.92	46,022.68
3. งานโครงสร้าง (STRUCTURES)								
7	3.1 งานท่อกมคอนกรีตเสริมเหล็ก (R.C.PIPE CULVERTS) ขนาด 0.40 ม.	ท.	12,000	896.09	10,753.08	1.3624	1,210.82	14,649.99
8	4. งานขุดดิน (EARTH EXCAVATION)	ลบ.ม.	001	35.34	0.03	1.3624	48.14	0.04
5. งานดิน (EARTHWORK)								
5.1 งานวางป่าและขุดคอ								
9	5.1.1 งานวางป่าและขุดคอ ขนาดเบา (CLEARING AND GRUBBING)	ตร.ม.	4,312,000	2.30	4,312.00	1.3624	2.30	5,874.66

สนง.ย. ส.ท.น.ท.

15 พฤษภาคม 2566 09:18:29

(ลงชื่อ).....กรรมการ  
(ลงชื่อ).....กรรมการ  
(ลงชื่อ).....กรรมการ



แบบฟอร์มรายงานหรือสรุปราคากลางงานก่อสร้างทาง สะพาน และท่อเหลี่ยม

ชื่อโครงการ/งานก่อสร้าง: ประกวดราคาจ้างก่อสร้างถนนคอนกรีตเสริมเหล็ก ซอยทางเข้าโรงพยาบาลตึกเสือดงเทศบาลเมืองกาฬสินธุ์ ชุมชนคุ้มหัว ด้วยวิธีประกวดราคาอิเล็กทรอนิกส์ (e-bidding)

หน่วยงานเจ้าของโครงการ/งานก่อสร้าง: เทศบาลเมืองกาฬสินธุ์/เทศบาลเมืองกาฬสินธุ์

รวมราคากลาง	1,720,104.47
-------------	--------------



คณะกรรมการ .....  
(ลงชื่อ)..... ประธานกรรมการ  
(ลงชื่อ)..... กรรมการ  
(ลงชื่อ)..... กรรมการ  
(ลงชื่อ)..... กรรมการ  
(ลงชื่อ)..... กรรมการ

แบบฟอร์มรายงานหรือสรุปราคากลางงานก่อสร้างทาง สะพาน และท่อเหลี่ยม

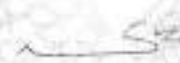
ชื่อโครงการ/งานก่อสร้าง: ประกวดราคาจ้างก่อสร้างถนนคอนกรีตเสริมเหล็ก ขยายทางเข้าโรงเรียนบ้านน้ำเย็นเทศบาลเมืองกาฬสินธุ์ ชุมชนคุ้มหัว ด้วยวิธีประกวดราคาอิเล็กทรอนิกส์ (e-bidding)

หน่วยงานเจ้าของโครงการ/งานก่อสร้าง: เทศบาลเมืองกาฬสินธุ์/เทศบาลเมืองกาฬสินธุ์




( จิราพร คุกงุ่น้ำ )

กรรมการกำหนดราคากลาง



( สนธยา สีทานนท์ )

ประธานกรรมการกำหนดราคากลาง



( กฤษณ ประเสริฐเหล่า )

กรรมการกำหนดราคากลาง

สนธยา สีทานนท์

15 พฤษภาคม 2566

## แบบสรุปราคากลางงานก่อสร้างทาง สะพาน และท่อเหลี่ยม

ทางถนนคอนกรีตเสริมเหล็ก ขอบทางเข้าโรงพยาบาลในสี่เทศบาลเมืองกาฬสินธุ์ ขุมชนคุ้มพ่าย ส่วนวิธีประกวดราคาอิเล็กทรอนิกส์ (e-bidding) / -งานบริการก่อสร้างถนนทางหลวงเลขถนนอื่นๆ

หน่วยงานเจ้าของโครงการ

ลำดับที่ตามสัญญา	ลำดับที่	รายการ	หน่วย	จำนวน	ราคาต่อหน่วย	ราคาทุน	F <sub>s</sub>	ราคาต่อหน่วย × F <sub>s</sub>	ราคากลาง
	1	งานรองพื้นทางและพื้นทาง (SUBBASE AND BASE COURSES)							
	1.1	งานวัสดุรองใต้ผิวทางคอนกรีต (MATERIALS TO CONTROL PUMPING UNDER CONCRETE PAVEMENT)							
2.1	1.1.1	งานทรายรองใต้ผิวทางคอนกรีต (SAND CUSHION UNDER C	ลบ.ม.	122,500	348.56	42,698.60	1,3624	474.87	58,172.57
	1.2	งานไหล่ทาง (SHOULDER)							
3.1	1.2.1	งานไหล่ทางวัสดุรวมรวม (SOIL AGGREGATE SHOULDER)	ลบ.ม.	73,500	304.57	22,385.89	1,3624	414.94	30,498.53
	2	งานผิวทาง (SURFACE COURSES)							
	2.1	งานผิวทางปอร์ตแลนด์ซีเมนต์คอนกรีต (PORTLAND CEMENT CONCRETE PAVEMENT)							
5.1	2.1.1	ผิวทางปอร์ตแลนด์ซีเมนต์คอนกรีตหนา ... ซม. (PORTLAND C	ตร.ม.	2,450,000	462.44	1,132,978.00	1,3624	630.02	1,543,569.22
5.2	2.1.2	รอยต่อเมื่อขยายตามขวาง (EXPANSION JOINT)	เมตร	45,000	114.35	5,145.75	1,3624	155.79	7,010.56
5.3	2.1.3	รอยต่อเมื่อหดตามขวาง (CONTRACTION JOINT)	เมตร	195,000	53.85	10,500.75	1,3624	73.36	14,306.22
5.4	2.1.4	รอยต่อตามยาว (LONGITUDINAL JOINT)	เมตร	490,000	68.94	33,780.60	1,3624	93.92	46,022.68
	3	งานโครงสร้าง (STRUCTURES)							
6.1	3.1	งานท่อกลมคอนกรีตเสริมเหล็ก (R.C PIPE CULVERTS) ขนาด	ม.	12,000	896.09	10,753.08	1,3624	1,220.83	4,649.99
6.2	4	งานขุดดิน (EARTH EXCAVATION)	ลบ.ม.	0,001	35.34	0.03	1,3624	46.14	0.04
	5	งานดิน (EARTHWORK)							
	5.1	งานกวาดป่าและขุดตอ							
8.1	5.1.1	งานกวาดป่าและขุดตอ ขนาดเบา (CLEARING AND GRUBBIN	ตร.ม.	2,450,000	1.76	4,312.00	1,3624	2.39	5,874.66
								<b>TOTAL</b>	<b>1,720,104.47</b>

คณะกรรมการกำหนดราคากลาง

(ลงชื่อ).....ประธานกรรมการ

(ลงชื่อ).....กรรมการ

(ลงชื่อ).....กรรมการ

(ลงชื่อ).....กรรมการ

(ลงชื่อ).....กรรมการ

### รายละเอียดการคำนวณต้นทุนต่อหน่วย

#### 1 งานรองพื้นทางและพื้นทาง (SUBBASE AND BASE COURSES)

##### 1.1 งานวัสดุรองใต้ผิวทางคอนกรีต (MATERIALS TO CONTROL PUMPING UNDER CONCRETE PAVEMENT)

##### 1.1.1 [3.4(1)]งานทรายรองใต้ผิวทางคอนกรีต (SAND CUSHION UNDER CONCRETE PAVEMENT)

ค่าวัสดุจากแหล่ง(ทรายคอนกรีต)	=	200.000 บาท/ลบ.ม.
ค่าขนส่ง 1.000 กม.	=	23.880 บาท/ลบ.ม.
รวม	=	223.880 บาท/ลบ.ม.
ส่วนยุบตัว 223.880 X 1.40	=	313.432 บาท/ลบ.ม.
ค่าดำเนินการ + ค่าเสื่อมราคา (บดทับ 75%) ( บดทับ ) X 0.75	=	35.130 บาท/ลบ.ม.
ค่าใช้จ่ายรวม = 313.432 + 35.130	=	348.562 บาท/ลบ.ม.
ค่างานสนับสนุน	=	348.56 บาท/ลบ.ม.

บริษัท

คณะกรรมการกำหนดราคากลาง

(ลงชื่อ).....ประธานกรรมการ

(ลงชื่อ).....กรรมการ

(ลงชื่อ).....กรรมการ

(ลงชื่อ).....กรรมการ

(ลงชื่อ).....กรรมการ

### รายละเอียดการคำนวณค่างานต้นทุนต่อหน่วย

#### 1 งานรองพื้นทางและพื้นทาง (SUBBASE AND BASE COURSES)

##### 1.2 งานไหล่ทาง (SHOULDER)

##### 1.2.1 [3.3(1)]งานไหล่ทางวัสดุรวมรวม (SOIL AGGREGATE SHOULDER)

ค่าวัสดุจากแหล่ง	=	100.000 บาท/ลบ.ม.
ค่าดำเนินการ + ค่าเสื่อมราคา ( ชุด - ชม )	=	32.680 บาท/ลบ.ม.
ค่าขนส่ง 0.000 กม.	=	0.000 บาท/ลบ.ม.
รวม	=	132.680 บาท/ลบ.ม.
ส่วนขยายตัว $132.680 \times 1.75$	=	232.190 บาท/ลบ.ม.
ค่าดำเนินการ + ค่าเสื่อมราคา ( บดโป๊ )	=	72.380 บาท/ลบ.ม.
ค่าใช้จ่ายรวม = $232.190 + 72.380$	=	304.570 บาท/ลบ.ม.
ค่างานต้นทุน	=	304.57 บาท/ลบ.ม.

คณะกรรมการกำหนดราคากลาง	
(ลงชื่อ).....	ประธานกรรมการ
(ลงชื่อ).....	กรรมการ
(ลงชื่อ).....	กรรมการ
(ลงชื่อ).....	กรรมการ
(ลงชื่อ).....	กรรมการ



รายละเอียดการคำนวณค่างานต้นทุนต่อหน่วย

2 งานผิวทาง (SURFACE COURSES)

2.1 งานผิวทางปอร์ตแลนด์ซีเมนต์คอนกรีต (PORTLAND CEMENT CONCRETE PAVEMENT)

2.1.1 [4.9(1)]ผิวทางปอร์ตแลนด์ซีเมนต์คอนกรีตหนา 15.000 ซม.(PORTLAND CEMENT CONCRETE PAVEMENT)(ใช้ตะแกรงเหล็ก)

ขนาด กว้าง 5.000 x 10.00 เมตร	=	50.000 ตร.ม.
ปริมาณงานทั้งโครงการ	=	7.500 ลบ.ม.
ค่าติดตั้งเครื่องผสม 150,000 บาท / 5,000.000 ลบ.ม.	=	30,000 บาท/ลบ.ม.
กรณีที่มีปริมาณงานทั้งโครงการน้อยกว่า 5,000 ลบ.ม. ให้ใช้ปริมาณงาน 5,000 ลบ.ม.		
ค่าคอนกรีต + ค่าติดตั้งเครื่องผสม = 2,657,310 + 30,000	=	2,687,310 บาท/ลบ.ม.
คิดจากพื้นที่	=	50.000 ตร.ม.
ปริมาตรคอนกรีต = 15.000 x 50.000 / 100	=	7.500 ลบ.ม.
ค่าคอนกรีต + ค่าติดตั้งเครื่องผสม 7.500 ลบ.ม. @ 2,687,310	=	20,154,825 บาท
ค่าขนส่งคอนกรีต 0.000 กม. (ปกติคิดให้ 1/4) (ค่าขนส่งคอนกรีต) = 15.180 x 0.000 x 7.500	=	0.000 บาท
ค่าตะแกรงเหล็ก 50.000 ตร.ม. x 28,480 บาท/ตร.ม.	=	1,424,000 บาท
ค่าวางตะแกรงเหล็ก 50.000 ตร.ม. x 5,000 บาท/ตร.ม.	=	250,000 บาท
ค่าแบบเหล็ก ( ค่าแบบข้างติดตามยาว 2 ข้าง ) = 20,600 X 10 เมตร	=	206,000 บาท
ค่าปูผิวคอนกรีต ( ค่าปูผิวคอนกรีต ) = 12,210 X 50.000 ตร.ม.	=	610,500 บาท
ค่าบ่ม ( ค่าบ่มผิวทางคอนกรีต ) = 9,540 X 50.000 ตร.ม.	=	477,000 บาท
ค่าใช้ขยายบ่มผิวคอนกรีต 50.000 ตร.ม. x 0.000 บาท/ตร.ม.	=	0.000 บาท
ค่าใช้จ่ายรวม	=	23,122,325 บาท
ค่างานต้นทุน = 23,122.32 / 50.00	=	462.44 บาท/ตร.ม.

ผู้เสนอราคาและผู้รับซอง  
 (ลงชื่อ) ..... กรรมการ  
 (ลงชื่อ) ..... กรรมการ  
 (ลงชื่อ) ..... กรรมการ  
 (ลงชื่อ) ..... กรรมการ

### รายละเอียดการคำนวณค่างานต้นทุนต่อหน่วย

#### 2 งานผิวทาง (SURFACE COURSES)

##### 2.1 งานผิวทางปอร์ตแลนด์ซีเมนต์คอนกรีต (PORTLAND CEMENT CONCRETE PAVEMENT)

##### 2.1.2 [4.9(2)]รอยต่อเมื่อขยายตามขวาง (EXPANSION JOINT)

คิดจากความยาว 5.000 ม.

ค่าเหล็ก 21.180 กก. @ 27.960 (บาท/ตัน) / 1,000	=	0.592 บาท
METAL CAP + ทาสี + จาระบี 10.000 ชุด @ 10.000	=	100.000 บาท
JOINT FILLER 0.670 ตร.ม. @ 400.000	=	268.000 บาท
JOINT SEALER 2.030 ลิตร @ 45.000	=	91.350 บาท
ค่าทยอดขยาย 5.000 ม. @ ( ค่าทยอดขยายรอยต่อคอนกรีต )	=	74.950 บาท
แผ่นพลาสติก 3.690 ม. @ 10.000	=	36.900 บาท
ไม้แบบ 0.750 ตร.ม. @ 0.000	=	0.000 บาท
ค่าใช้จ่ายรวม	=	571.792 บาท
ค่างานต้นทุน = 571.79 / 5.00	=	114.35 บาท/เมตร

.....	.....
.....	.....
.....	.....
.....	.....
.....	.....

### รายละเอียดการคำนวณค่างานต้นทุนต่อหน่วย

#### 2 งานผิวทาง (SURFACE COURSES)

##### 2.1 งานผิวทางปอร์ตแลนด์ซีเมนต์คอนกรีต (PORTLAND CEMENT CONCRETE PAVEMENT)

##### 2.1.3 [4.9(3)] รอยต่อเมื่อหดตามขวาง (CONTRACTION JOINT)

คิดจากความยาว 5.000 ม.

ค่าเหล็ก 21.180 กก. @ 24.390 (บาท/ตัน) / 1,000) = 0.516 บาท

ค่าตัด JOINT และหยอดช่อง 5.000 ม. @ ( ค่าตัดรอยต่อคอนกรีต และหยอดช่อง ) = 119,350 บาท

ค่าสี + จาระบี 11.000 ชุด @ 4.000 = 44.000 บาท

JOINT SEALER 1.620 ลิตร @ 45.000 = 72.900 บาท

แผนพลาสติก 3.250 ม. @ 10.000 = 32.500 บาท

ค่าใช้จ่ายรวม = 269.266 บาท

ค่างานต้นทุน = 269.26 / 5.00 = 53.85 บาท/เมตร

คณะกรรมการกำหนดราคากลาง

(ลงชื่อ)..... ประธานกรรมการ

(ลงชื่อ)..... กรรมการ

(ลงชื่อ)..... กรรมการ

(ลงชื่อ)..... กรรมการ

(ลงชื่อ)..... กรรมการ

**รายละเอียดการคำนวณค่างานต้นทุนต่อหน่วย**

**2 งานผิวทาง (SURFACE COURSES)**

**2.1 งานผิวทางปอร์ตแลนด์ซีเมนต์คอนกรีต (PORTLAND CEMENT CONCRETE PAVEMENT)**

**2.1.4 [4.9(4)]รอยต่อตามยาว (LONGITUDINAL JOINT)**

ตัดจากความยาว 5.000 ม.

ค่าเหล็ก 13,430 กก. @ 29,680 (บาท/ตัน) / 1,000) = 0.398 บาท

ค่าตัด JOINT และหยอดยาง 5.000 ม. @ (ค่าตัดรอยต่อคอนกรีต และหยอดยาง ) = 119.350 บาท

JOINT SEALER 5.000 ลิตร @ 45.000 = 225.000 บาท

ค่าใช้จ่ายรวม = 344.748 บาท

ค่างานต้นทุน = 344.74 / 5.00 = 68.94 บาท/เมตร

.....  
.....  
.....  
.....  
.....  
.....  
.....  
.....  
.....  
.....

.....  
.....  
.....  
.....  
.....  
.....  
.....  
.....  
.....  
.....

.....  
.....  
.....  
.....  
.....  
.....  
.....  
.....  
.....  
.....

.....  
.....  
.....  
.....  
.....  
.....  
.....  
.....  
.....  
.....

.....  
.....  
.....  
.....  
.....  
.....  
.....  
.....  
.....  
.....

.....  
.....  
.....  
.....  
.....  
.....  
.....  
.....  
.....  
.....

.....  
.....  
.....  
.....  
.....  
.....  
.....  
.....  
.....  
.....

.....  
.....  
.....  
.....  
.....  
.....  
.....  
.....  
.....  
.....

.....  
.....  
.....  
.....  
.....  
.....  
.....  
.....  
.....  
.....

.....  
.....  
.....  
.....  
.....  
.....  
.....  
.....  
.....  
.....

.....  
.....  
.....  
.....  
.....  
.....  
.....  
.....  
.....  
.....

.....  
.....  
.....  
.....  
.....  
.....  
.....  
.....  
.....  
.....

.....  
.....  
.....  
.....  
.....  
.....  
.....  
.....  
.....  
.....

### รายละเอียดการคำนวณค่างานต้นทุนต่อหน่วย

#### 3 งานโครงสร้าง (STRUCTURES)

##### 3.1 [5.3]งานท่อกลมคอนกรีตเสริมเหล็ก (R.C.PIPE CULVERTS) ขนาด 0.40 ม.

ชุดดิน 1.840 ลบ.ม. @ 35.344	= 65,033 บาท/ม.
ค่าท่อ	= 672,900 บาท/ม.
ค่าขนส่งท่อคิดจากการขนโดยรถบรรทุก 10 ล้อ เที่ยวละ 13 คัน	
ค่าขนส่งขึ้น ลง คิดเที่ยวละ 300.- บาท	
ค่าขนส่ง 4,000 กม. = ( 21,630 X 13 ) + 300	= 581,190 บาท/เที่ยวค่าขนส่ง
ค่าขนส่งเฉลี่ย = 581,190 / 32	= 18,162 บาท/ม.
ค่าวาง และกลับกลับ	= 140 บาท/ม.
ค่าใช้จ่ายรวม	= 896,095 บาท/ม.
ค่างานต้นทุน	= 896.09 บาท/ม.

#### คณะกรรมการกำหนดราคากลาง

(ลงชื่อ)...../ประธานกรรมการ  
(ลงชื่อ).....กรรมการ  
(ลงชื่อ).....กรรมการ  
(ลงชื่อ).....กรรมการ  
(ลงชื่อ).....กรรมการ



รายละเอียดการคำนวณต้นทุนต่อหน่วย

4 งานตัดดิน (EARTH EXCAVATION)

ค่าดำเนินการ + ค่าเสื่อมราคา (- ตัก)	=	8.440 บาท/ลบ.ม.
ค่าขนส่ง 0.000 กม.	=	0.000 บาท/ลบ.ม.
รวม	=	8.440 บาท/ลบ.ม.
ส่วนขยายตัว : 1.600 X 8.440	=	13.504 บาท/ลบ.ม.
ค่าดำเนินการ + ค่าเสื่อมราคา (ดิน - ขุดตัด)	=	21.840 บาท/ลบ.ม.
ค่างานต้นทุน	=	35.34 บาท/ลบ.ม.



คณะกรรมการประกวดราคาทางหลวง

(ลงชื่อ).....ประธานกรรมการ

(ลงชื่อ).....กรรมการ

(ลงชื่อ).....กรรมการ

(ลงชื่อ).....กรรมการ

(ลงชื่อ).....กรรมการ

รายละเอียดการคำนวณต้นทุนต่อหน่วย

5 งานดิน (EARTHWORK)

5.1 งานถางป่าและขุดตอ

5.1.1 [2.1(1)]งานถางป่าและขุดตอ ขนาดเบา (CLEARING AND GRUBBING)

ค่าดำเนินการ + ค่าเสื่อมราคาเครื่องจักร ( ขนาดเบา ) = 1,760 บาท/ตร.ม

ค่างานต้นทุน = 1,76 บาท/ตร.ม



.....

..... ประธานกรรม

(ลงชื่อ).....กรรมการ

(ลงชื่อ).....กรรมการ

(ลงชื่อ).....กรรมการ

(ลงชื่อ).....กรรมการ

Factor F งานก่อสร้างทาง

เงินล่วงหน้าจ่าย	0.00 %	ตอกเบี้ยเงินกู้	6.00 % ต่อปี
เงินประกันผลงานหัก	0.00 %	ค่าภาษีมูลค่าเพิ่ม (VAT)	7.00 %

ค่างาน (ทุน) ล้านบาท	ค่าใช้จ่ายในการดำเนินงานก่อสร้าง (%)				รวมในรูป Factor F	ภาษีมูลค่าเพิ่ม ( VAT )	Factor F	Factor F ส่วนที่ 1	Factor F ส่วนที่ 2
	ค่าอำนาจการ	ค่าตอกเบี้ย	ค่ากำไร	รวมค่าใช้จ่าย					
๕.00	20.8340	1.0000	5.5000	27.3340	1.2733	1.0700	1.3624	1.3822	1.4019
10.00	16.0809	1.0000	5.5000	22.5809	1.2258	1.0700	1.3116	1.3319	1.3522
20.00	10.6385	1.0000	5.5000	17.1385	1.1714	1.0700	1.2534	1.2717	1.2899
30.00	7.5561	1.0000	5.5000	14.0561	1.1406	1.0700	1.2204	1.2369	1.2533
40.00	7.4312	1.0000	5.0000	13.4312	1.1343	1.0700	1.2137	1.2316	1.2496
50.00	6.9413	1.0000	5.0000	12.9413	1.1294	1.0700	1.2085	1.2265	1.2445
60.00	6.3773	1.0000	5.0000	12.3773	1.1238	1.0700	1.2025	1.2204	1.2384
70.00	6.3436	1.0000	4.5000	11.8436	1.1184	1.0700	1.1967	1.2151	1.2334
80.00	6.0234	1.0000	4.5000	11.5234	1.1152	1.0700	1.1933	1.2117	1.2302

สนธยา สีหามนท์

15 พฤษภาคม 2566 09:18:39

(ลงชื่อ).....กรรมการ  
 (ลงชื่อ).....กรรมการ  
 (ลงชื่อ).....กรรมการ  
 (ลงชื่อ).....กรรมการ

Factor F งานก่อสร้างทาง

เงินล่วงหน้าจ่าย	0.00 %	ดอกเบี้ยเงินกู้	6.00 % ต่อปี
เงินประกันผลงานหัก	0.00 %	ค่าภาษีมูลค่าเพิ่ม (VAT)	7.00 %

ค่าจ้าง (ทุน) ล้านบาท	ค่าใช้จ่ายในการดำเนินงานก่อสร้าง (%)				รวมในรูป Factor F	ภาษีมูลค่าเพิ่ม ( VAT )	Factor F	Factor F ช่วงที่ 1	Factor F ช่วงที่ 2
	ค่าอำนาจการ	ค่าดอกเบี้ย	ค่ากำไร	รวมค่าใช้จ่าย					
90.00	5.4724	1.0000	4.5000	10.9724	1.1097	1.0700	1.1874	1.2052	1.2231
100.00	5.1694	1.0000	4.5000	10.6694	1.1067	1.0700	1.1842	1.2017	1.2192
110.00	4.7483	1.0000	4.0000	9.7483	1.0975	1.0700	1.1743	1.1914	1.2084
120.00	4.6292	1.0000	4.0000	9.6292	1.0963	1.0700	1.1730	1.1903	1.2075
130.00	4.4430	1.0000	4.0000	9.4430	1.0944	1.0700	1.1710	1.1880	1.2050
140.00	4.3286	1.0000	4.0000	9.3286	1.0933	1.0700	1.1698	1.1870	1.2041
150.00	4.1868	1.0000	4.0000	9.1868	1.0919	1.0700	1.1683	1.1853	1.2023
160.00	4.0855	1.0000	4.0000	9.0855	1.0909	1.0700	1.1673	1.1844	1.2015
170.00	4.0052	1.0000	4.0000	9.0052	1.0900	1.0700	1.1664	1.1834	1.2004

สนธยา สีหามนต์  
15 พฤษภาคม 2566 09:18:39

(ลงชื่อ).....ประธานกรรมการ  
(ลงชื่อ).....กรรมการ  
(ลงชื่อ).....กรรมการ  
(ลงชื่อ).....กรรมการ  
(ลงชื่อ).....กรรมการ

Factor F งานก่อสร้างทาง

เงินล่วงหน้าจ่าย	0.00 %	ดอกเบี้ยเงินกู้	6.00 % ต่อปี
เงินประกันผลงานหัก	0.00 %	ค่าภาษีมูลค่าเพิ่ม (VAT)	7.00 %

ค่างาน (ทุน) ล้านบาท	ค่าใช้จ่ายในการดำเนินงานก่อสร้าง (%)				รวมในรูป Factor F	ภาษีมูลค่าเพิ่ม ( VAT )	Factor F	Factor F ส่วนที่ 1	Factor F ส่วนที่ 2
	ค่าส่วนราชการ	ค่าดอกเบี้ย	ค่ากำไร	รวมค่าใช้จ่าย					
180.00	3.9482	1.0000	4.0000	8.9482	1.0895	1.0700	1.1658	1.1827	1.1956
190.00	4.1809	1.0000	3.5000	8.6809	1.0868	1.0700	1.1629	1.1807	1.1985
200.00	4.1572	1.0000	3.5000	8.6572	1.0866	1.0700	1.1627	1.1804	1.1982
210.00	4.0541	1.0000	3.5000	8.5541	1.0855	1.0700	1.1615	1.1794	1.1972
220.00	4.0279	1.0000	3.5000	8.5279	1.0853	1.0700	1.1613	1.1791	1.1969
230.00	3.9408	1.0000	3.5000	8.4408	1.0844	1.0700	1.1603	1.1780	1.1957
240.00	3.8617	1.0000	3.5000	8.3617	1.0836	1.0700	1.1595	1.1770	1.1946
250.00	3.7523	1.0000	3.5000	8.2523	1.0825	1.0700	1.1583	1.1757	1.1931
260.00	3.6513	1.0000	3.5000	8.1513	1.0815	1.0700	1.1572	1.1744	1.1917

สนธยา สีหามนต์

15 พฤษภาคม 2566 09:18:39

(ลงชื่อ).....ประธานกรรมการ

(ลงชื่อ).....กรรมการ

(ลงชื่อ).....กรรมการ

(ลงชื่อ).....กรรมการ

(ลงชื่อ).....กรรมการ

Factor F งานก่อสร้างทาง

เงินล่วงหน้าจ่าย	0.00 %	ดอกเบี้ยเงินกู้	6.00 % ต่อปี
เงินประกันผลงานหัก	0.00 %	ภาษีมูลค่าเพิ่ม (VAT)	7.00 %

ค่างาน (ทุน) ล้านบาท	ค่าใช้จ่ายในการดำเนินงานก่อสร้าง (%)				รวมในรูป Factor F	ภาษีมูลค่าเพิ่ม (VAT)	Factor F	Factor F กลุ่ม 1	Factor F กลุ่ม 2
	ค่าอันวยการ	คาคอกเบี้ย	ค่ากำไร	รวมค่าใช้จ่าย					
270.00	3.5578	1.0000	3.5000	8.0578	1.0806	1.0700	1.1562	1.1733	1.1904
280.00	3.4710	1.0000	3.5000	7.9710	1.0797	1.0700	1.1553	1.1722	1.1892
290.00	3.3902	1.0000	3.5000	7.8902	1.0789	1.0700	1.1544	1.1713	1.1881
300.00	3.3147	1.0000	3.5000	7.8147	1.0781	1.0700	1.1536	1.1703	1.1870
350.00	3.2737	1.0000	3.5000	7.7737	1.0777	1.0700	1.1531	1.1698	1.1864
400.00	3.1486	1.0000	3.5000	7.6486	1.0765	1.0700	1.1519	1.1687	1.1855
450.00	3.1268	1.0000	3.5000	7.6268	1.0763	1.0700	1.1516	1.1684	1.1852
500.00	3.0168	1.0000	3.5000	7.5168	1.0752	1.0700	1.1505	1.1673	1.1841
700.00	2.7735	1.0000	3.5000	7.2735	1.0727	1.0700	1.1478	1.1641	1.1805

สนธยา สีหามนต์

15 พฤษภาคม 2566 09:18:39

(ลงชื่อ).....ผู้อำนวยการ

(ลงชื่อ).....กรรมการ

(ลงชื่อ).....กรรมการ

(ลงชื่อ).....กรรมการ

(ลงชื่อ).....กรรมการ

Factor F งานก่อสร้างทาง

เงินล่วงหน้าจ่าย	0.00 %	ดอกเบี้ยเงินกู้	6.00 % ต่อปี
เงินประกันผลงานหัก	0.00 %	ค่าภาษีมูลค่าเพิ่ม (VAT)	7.00 %

ค่างาน (ทุน) ล้านบาท	ค่าใช้จ่ายในการดำเนินงานก่อสร้าง (%)				รวมในรูปแบบ Factor F	ภาษีมูลค่าเพิ่ม (VAT)	Factor F	Factor F ส่วนที่ 1	Factor F ส่วนที่ 2
	ค่าอำนาจการ	ค่าดอกเบี้ย	ค่ากำไร	รวมค่าใช้จ่าย					
≥ 700.00	2.7735	1.0000	3.5000	7.2735	1.0727	1.0700	1.1478	1.1641	1.1805

คณะกรรมการพิจารณาค่างาน

(ลงชื่อ).....ประธานกรรมการ

(ลงชื่อ).....กรรมการ

(ลงชื่อ).....กรรมการ

(ลงชื่อ).....กรรมการ

(ลงชื่อ).....กรรมการ



ค่างานต้นทุนรวมทั้งโครงการ	1,262,554.70 บาท
ผลรวมค่างานต้นทุนงานก่อสร้างทาง	1,262,554.70 บาท
แหล่งของเงินงบประมาณ	1,592,000.00 บาท
แหล่งของเงินนอกงบประมาณ	0.00 บาท

จากตาราง Factor F งานก่อสร้างทาง

เงินล่วงหน้าจ่าย	0.00 %	ดอกเบี้ยเงินกู้	6.00 % ต่อปี
เงินประกันผลงานหัก	0.00 %	ค่าภาษีมูลค่าเพิ่ม (VAT)	7.00 %

Factor F งานก่อสร้างทาง

ค่างานต้นทุน	Factor F
5,000,000.00	1.3624

คณะกรรมการพิจารณาประกวดราคา  
 (ลงชื่อ).....ประธานกรรมการ  
 (ลงชื่อ).....กรรมการ  
 (ลงชื่อ).....กรรมการ  
 (ลงชื่อ).....กรรมการ  
 (ลงชื่อ).....กรรมการ

แบบสรุปข้อมูลวัสดุและค่าดำเนินการ  
งานก่อสร้างทาง สะพาน และท่อเหลี่ยม

โครงการ/งานก่อสร้าง : ประกวดราคาจ้างก่อสร้างถนนคอนกรีตเสริมเหล็ก ขยายทางเข้าโรงบำบัดน้ำเสียเทศบาลเมืองกาฬสินธุ์ ชุมชนคุ้มห้วย ด้วยวิธีประกวดราคาอิเล็กทรอนิกส์ (e-bidding) /  
งานบริการก่อสร้างถนนทางหลวงและถนนอื่นๆ

สาย : ขยายทางเข้าโรงบำบัดน้ำเสียเทศบาลเมืองกาฬสินธุ์ ชุมชนคุ้มห้วย

ตอน : -

อยู่ในท้องที่จังหวัด : กาฬสินธุ์      เขตพื้นที่ :      ปกติ      ราคาประเมินโบล่า : 32.96      บาท/ลิตร

อัตราดอกเบี้ยเงินกู้ (MLR) : 6.00%      เงินล่วงหน้าจ่าย : 0.00%

เงินประกันผลงานหัก : 0.00%      ค่าเพิ่มค่าเพิ่ม : 7.00%

ที่	รายการ	หน่วย	ค่าวัสดุ (บาท)	ระยะขนส่ง (กม.)	ค่าขนส่ง (บาท)	ค่าขนส่ง (บาท)	ค่าตัด/ ตัดเหล็ก (บาท)	รวม (บาท)	วันที่ที่กระทรวง พาณิชย์ประกาศ ล่าสุด	แหล่งที่มา
1	ทรายหยาบทรายกลาง	ลบ.ม.	529.60	0.00	0.00	0.00	0.00	529.60	เม.ย. 2566	
2	*ดินลูกรัง	ลบ.ม.	100.00	0.00	0.00	0.00	0.00	100.00	พ.ค. 2566	บันทึกสืบ
3	ดินลูกรังดินลูกรังขาวแอสฟัลต์	ลบ.ม.	0.00	4.00	21.74	0.00	0.00	21.74	พ.ค. 2566	บันทึกสืบ
4	ท่อระบายน้ำคอนกรีตเสริมเหล็กปากอินทรา งชั้น3ขนาดเส้นผ่านศูนย์กลาง0.40ม.ยาว11 เมตร	เมตร	672.90	2.00	15.61	0.00	0.00	688.51	เม.ย. 2566	
5	ตะแกรงเหล็กเส้นกลมผิวเรียบชนิดสี่เหลี่ยม เส้นผ่าเหล็กคก.1.00ม.ขนาดตาข่าย0.2x0. 2ม.กว้าง2.50ม.ยาว3.0ม.	ตร.ม.	28.48	0.00	0.00	0.00	0.00	28.48	พ.ค. 2566	บันทึกสืบ

(ลงชื่อ).....ประธานคณะกรรมการ  
(ลงชื่อ).....กรรมการ  
(ลงชื่อ).....กรรมการ  
(ลงชื่อ).....กรรมการ

สนง.ยา สีสานนท์

15 พฤษภาคม 2566 09:18:40

แบบสรุปข้อมูลวัสดุและค่าดำเนินการ  
งานก่อสร้างทาง สะพาน และท่อเหลี่ยม

โครงการ/งานก่อสร้าง ประมวลราคาจ้างก่อสร้างถนนคอนกรีตเสริมเหล็ก ขอยทางเข้าโรงพยาบาลน้ำเสียดงกลางเมืองกาฬสินธุ์ ชุมชนคุ้มหัว ด้วยวิธีประมวลราคาอิเล็กทรอนิกส์ (e-bidding) /  
งานบริการก่อสร้างถนนทางหลวงและถนนอื่นๆ

สาย ขอยทางเข้าโรงพยาบาลน้ำเสียดงกลางเมืองกาฬสินธุ์ ชุมชนคุ้มหัว

ตอน

อยู่ในท้องที่จังหวัด กาฬสินธุ์ เทศบาล อบต. ราคาน้ำมันเชื้อเพลิง 32.96 บาท/ลิตร

อัตราดอกเบี้ยเงินกู้ (MLR) 6.00% เงินล่วงหน้าจ่าย 0.00%

เงินประกันผลงานหัก 0.00% ภาษีมูลค่าเพิ่ม 7.00%

ที่	รายการ	หน่วย	ค่าวัสดุ (บาท)	ระยะขนส่ง (กม.)	ค่าขนส่ง (บาท)	ค่าขนส่งเพิ่ม (บาท)	ค่าตัด/ ตัดเหล็ก (บาท)	รวม (บาท)	วันที่ที่กระทรวง พาณิชย์ประกาศ ล่าสุด	แหล่งที่มา
6	เหล็กเส้นกลมผิวเรียบSR.24(นอก.)ขนาดเส้นผ่านศูนย์กลาง19mm.ยาว10เมตร	กก.	24.86	0.00	0.00	0.00	3.10	27.96	เม.ย. 2566	
7	METALCAP+ทาสี+จารระบบ	ชุด	10.00	0.00	0.00	0.00	0.00	10.00	พ.ค. 2566	บึงเท็กสิบ
8	JOINTFILLER	ตร.ม.	400.00	0.00	0.00	0.00	0.00	400.00	พ.ค. 2566	บึงเท็กสิบ
9	JOINTSEALER	ตร.ม.	45.00	0.00	0.00	0.00	0.00	45.00	พ.ค. 2566	บึงเท็กสิบ
10	แผ่นพลาสติก	ตร.ม.	10.00	0.00	0.00	0.00	0.00	10.00	พ.ค. 2566	บึงเท็กสิบ
11	เหล็กเส้นกลมผิวเรียบSR.24(นอก.)ขนาดเส้นผ่านศูนย์กลาง15mm.ยาว10เมตร	กก.	24.39	0.00	0.00	0.00	0.00	24.39	เม.ย. 2566	

(ลงชื่อ).....กรรมการ  
(ลงชื่อ).....กรรมการ  
(ลงชื่อ).....กรรมการ  
(ลงชื่อ).....กรรมการ

สนอญา สีพานนท์

15 พฤษภาคม 2566 09:18:40

แบบสรุปข้อมูลวัสดุและค่าดำเนินการ  
งานก่อสร้างทาง สะพาน และท่อเหลี่ยม

โครงการ/งานก่อสร้าง ประกวดราคาจ้างก่อสร้างถนนคอนกรีตเสริมเหล็ก ขยายทางเข้าโรงพยาบาลน้ำเสียด้านเมืองกาฬสินธุ์ ชุมชนคุ้มหัว ด้วยวิธีประกวดราคาอิเล็กทรอนิกส์ (e-bidding) / งานบริการก่อสร้างถนนทางหลวงและถนนอื่นๆ

สาย ขยายทางเข้าโรงพยาบาลน้ำเสียด้านเมืองกาฬสินธุ์ ชุมชนคุ้มหัว

คอน

อยู่ในท้องที่จังหวัด กาฬสินธุ์ เขตมณฑล ปกติ ราคาน้ำมันเชื้อเพลิง 32.96 บาท/ลิตร

อัตราดอกเบี้ยเงินกู้ (MLR) 6.00% เงินสงเคราะห์จ่าย 0.00%

เงินประกันผลงานหัก 0.00% ภาษีมูลค่าเพิ่ม 7.00%

ที่	รายการ	หน่วย	ค่าวัสดุ (บาท)	ระยะขนส่ง (กม.)	ค่าขนส่ง (บาท)	ค่าขนส่งเพิ่ม (บาท)	ค่าติดตั้ง/ ตัดเหล็ก (บาท)	รวม (บาท)	วันที่ที่กระทรวง พาณิชย์ประกาศ ล่าสุด	แหล่งที่มา
12	ค่าพาสี+จาระบี	ชุด	4.00	0.00	0.00	0.00	0.00	4.00	พ.ศ. 2566	บันทึกสืบ
13	เหล็กเส้นกลมผิวข้ออ้อยSD.30(มอก.)ขนาดเส้นผ่านศูนย์กลาง12มม.ยาว10เมตร	กก.	29.68	0.00	0.00	0.00	0.00	29.68	มี.ค. 2566	
14	ปูนซีเมนต์ปอร์ตแลนด์ราคาขายส่งปูนซีเมนต์ไฮดรอลิกปูนถุงบรรจุ50กก./ถุงตราพีไอปูนแดง299	ตัน	2,411.21	0.00	0.00	0.00	0.00	2,411.21	เม.ย. 2566	
15	หินย่อยหินย่อยเบอร์1	ลบ.ม.	788.16	0.00	0.00	0.00	0.00	788.16	เม.ย. 2566	
16	ทรายถมที่ทรายถมที่	ลบ.ม.	200.00	1.00	23.88	0.00	0.00	223.88	พ.ศ. 2566	บันทึกสืบ

(ลงชื่อ).....กรรมการ

(ลงชื่อ).....กรรมการ

(ลงชื่อ).....กรรมการ

(ลงชื่อ).....กรรมการ

สนง.ยา สีสานนท์

15 พฤษภาคม 2566 09:18:40

แบบสรุปข้อมูลวัสดุและค่าดำเนินการ  
งานก่อสร้างทาง สะพาน และท่อเหลี่ยม

โครงการ/งานก่อสร้าง	ประกวดราคาจ้างก่อสร้างถนนคอนกรีตเสริมเหล็ก ขยายทางเข้าโรงพยาบาลบ้านดงเสียมเหล็ก เทศบาลเมืองกาฬสินธุ์ ชุมชนคุ้มห้วย ด้วยวิธีประกวดราคาอิเล็กทรอนิกส์ (e-bidding) / งานบริการก่อสร้างถนนทางหลวงและถนนอื่นๆ				
สาย	ขยายทางเข้าโรงพยาบาลบ้านดงเสียมเหล็ก เทศบาลเมืองกาฬสินธุ์ ชุมชนคุ้มห้วย				
ตอน					
อยู่ในท้องที่จังหวัด	กาฬสินธุ์	เขตฝนตก	ปกติ	ราคาน้ำมันโซลา	32.96 บาท/ลิตร
อัตราดอกเบี้ยเงินกู้ (MLR)		0.00%		เงินสงเคราะห์จ่าย	0.00%
เงินประกันผลงานหัก		0.00%		ภาษีมูลค่าเพิ่ม	7.00%

ที่	รายการ	หน่วย	ค่าวัสดุ (บาท)	ระยะขนส่ง (กม.)	ค่าขนส่ง (บาท)	ค่าขนส่ง (บาท)	ค่าติดตั้ง/ ตัดเหล็ก (บาท)	รวม (บาท)	วันที่ที่กระทรวง พาณิชย์ประกาศ ล่าสุด	แหล่งที่มา
17	ไม้กระดานไม้กระดานไม้ไสขนาด 1x6 นิ้ว ยาว 4-4.50 เมตร	สน.พ.	607.48	0.00	0.00	0.00	0.00	607.48	ณ.บ. 2566	
18	ไม้กระดานไม้กระดานไม้ไสขนาด 1x4 นิ้ว ยาว 4-4.50 เมตร	สน.พ.	607.48	0.00	0.00	0.00	0.00	607.48	ณ.บ. 2566	
19	เสาเข็มไม้เสาเข็มไม้ยูคาตีปัดลิมิเป็ล็อกเส้นผ่าศูนย์กลาง 3 นิ้ว ยาว 3 เมตร	ต้น	35.00	0.00	0.00	0.00	0.00	35.00	พ.ศ. 2566	บันทึกสืบ
20	น้ำมันทาผิวไม้แบบ	ตร.ม.	1.00	0.00	0.00	0.00	0.00	1.00	พ.ศ. 2566	บันทึกสืบ
21	ตะปูตอกไม้ตะปูตอกไม้ชนิดผสมขนาด 3 นิ้ว	กก.	46.73	0.00	0.00	0.00	0.00	46.73	ณ.บ. 2566	

(ลงชื่อ).....ประธานกรรมการ  
(ลงชื่อ).....กรรมการ  
(ลงชื่อ).....กรรมการ  
(ลงชื่อ).....กรรมการ

แบบฟอร์มบันทึกแสดงเหตุผลความจำเป็นรายละเอียดของการสืบและการกำหนดราคาและหรือแหล่งวัสดุก่อสร้าง

รายงานจากแหล่งของข้อมูลวัสดุ

ชื่อโครงการ ประกวดราคาจ้างก่อสร้างถนนคอนกรีตเสริมเหล็ก ซอยทางเข้าโรงบำบัดน้ำเสียเทศบาลเมืองกาฬสินธุ์ ชุมชนคุ้มห้วย ด้วยวิธีประกวดราคาอิเล็กทรอนิกส์ (e-bidding) /

งานบริเวณก่อสร้างถนนทางหลวงและถนนอื่นๆ

หน่วยงาน เทศบาลเมืองกาฬสินธุ์ / เทศบาลเมืองกาฬสินธุ์

ลำดับที่	รายการ	หน่วย	ท้องถิ่นก่อสร้าง	ท้องที่ก่อสร้างจังหวัดใกล้เคียง	แหล่งผลิต	หน่วยงานภาครัฐ	สำนักงบประมาณ	อื่นๆ ระบุ	สถานที่สืบ	วันที่สืบราคา	เหตุผลการสืบราคา
1	*ดินลูกรัง	ลบ.ม.	X						หอก ใจทวีวิทยุการโยธา 2015	09 พฤษภาคม 2566	สืบราคาเนื่องจากไม่มีในราคาพาณิชย์จังหวัดกาฬสินธุ์
2	ดินลูกรังดินลูกรังราคาแถมแหล่งดิน	ลบ.ม.	X						ใจทวีวิทยุการโยธา	09 พฤษภาคม 2566	สืบราคาเนื่องจากไม่มีราคาพาณิชย์จังหวัดกาฬสินธุ์
3	ตะแกรงเหล็กเส้นกลมผิวเรียบชนิดสี่เหลี่ยมเส้นผ่าเหล็กลูก.1.00ม.ขนาดตาข่าย 0.2x0.2ม.กว้าง2.50ม.ยาว50ม.	ตร.ม.	X						www.globalhouse.com	09 พฤษภาคม 2566	ไม่มีราคาในพาณิชย์จังหวัดกาฬสินธุ์
4	METALCAP+พาสี+จาระบ	ชุด	X						ร้านมงคลการช่าง	09 พฤษภาคม 2566	ไม่มีราคาในพาณิชย์จังหวัดกาฬสินธุ์
5	JOINTFILLER	ตร.ม.	X						ร้านมงคลการช่าง	09 พฤษภาคม 2566	ไม่มีราคาในพาณิชย์จังหวัด
6	JOINTSEALER	ตร.ม.	(ลงชื่อ)					ประธานกรรมการ	ร้านมงคลการช่าง	09 พฤษภาคม 2566	ไม่มีราคาในพาณิชย์จังหวัดกาฬสินธุ์

สนธยา สีหามนท์

15 พฤษภาคม 2566 09:18:42

(ลงชื่อ).....กรรมการ  
 (ลงชื่อ).....กรรมการ  
 (ลงชื่อ).....กรรมการ  
 (ลงชื่อ).....กรรมการ

แบบฟอร์มบันทึกแสดงผลความจำเป็นรายละเอียดของการสืบและการกำหนดราคาและหรือแหล่งวัสดุก่อสร้าง

รายงานจากแหล่งของข้อมูลวัสดุ

ชื่อโครงการ ประกวดราคาจ้างก่อสร้างถนนคอนกรีตเสริมเหล็ก ขยายทางเข้าโรงพยาบาลน้ำเสียด้านเมืองกาฬสินธุ์ ชุมชนคุ้มห้วย ด้วยวิธีประกวดราคาอิเล็กทรอนิกส์ (e-bidding) /

งานบริการก่อสร้างถนนทางหลวงและถนนอื่นๆ

หน่วยงาน เทศบาลเมืองกาฬสินธุ์ / เทศบาลเมืองกาฬสินธุ์

ลำดับที่	รายการ	หน่วย	ท้องถิ่นก่อสร้าง	ท้องถิ่นก่อสร้างจังหวัดใกล้เคียง	แหล่งผลิต	หน่วยงานภาครัฐ	สำนักงบประมาณ	อื่นๆ ระบุ	สถานที่สืบ	วันที่สืบราคา	เหตุผลการสืบราคา
7	แผนพลาสติก	ตร.ม.	X						ร้านมงคลวิเศษ	09 พฤษภาคม 2566	ไม่มีราคาในพจนานุกรมจังหวัดกาฬสินธุ์
8	ค่าทาสี+จาระบี	ชุด	X						ร้านมงคลวิเศษ	09 พฤษภาคม 2566	ไม่มีราคาในพจนานุกรมจังหวัดกาฬสินธุ์
9	ทรายถมที่ทรายถมที่	ลบ.ม.	X						หจก.โศภนวิทวีพโยการโยธา 2015	09 พฤษภาคม 2566	ไม่มีราคาในพจนานุกรมจังหวัดกาฬสินธุ์
10	เสาเข็มไม้เสาเข็มไม้ยูคาตีปัดสับเปลือกต้นผ่าศูนย์กลาง3นิ้วยาว3เมตร	ต้น	X						หจก.โศภนวิทวีพโยการโยธา 2015	15 พฤษภาคม 2566	ไม่มีราคาในพจนานุกรมจังหวัดกาฬสินธุ์
11	น้ำมันทาผิวไม้แบบ	ตร.ม.	X						ร้านมงคลวิเศษ	15 พฤษภาคม 2566	ไม่มีราคาในพจนานุกรมจังหวัดกาฬสินธุ์
รวมทั้งสิ้น (รายการ)			11	-	ตามแหล่งสืบราคา						

(ลงชื่อ).....ประธานการ  
 (ลงชื่อ).....กรรมการ  
 (ลงชื่อ).....กรรมการ  
 (ลงชื่อ).....กรรมการ  
 (ลงชื่อ).....กรรมการ

สนธยา สีหามนต์  
 15 พฤษภาคม 2566 09:18:42



โครงการ : ประมวลราคาจ้างก่อสร้างถนนคอนกรีตเสริมเหล็ก ขยายทางเข้าโรงพยาบาลน้ำเสียวเทศบาลเมืองกาฬสินธุ์ ชุมชนคุ้มหัว  
 ด้วยวิธีประกวดราคาอิเล็กทรอนิกส์ (e-bidding) / ส่วนบริการก่อสร้างถนนทางหลวงและถนนอื่นๆ

เลขที่หนังสือ : ต่วนที่สุด ที่ กค 0421.5/ว 18  
 ตารางค่าขนส่งวัสดุก่อสร้าง รอบรถทุก 6 ล้อ (กรณีน้ำหนักรวมไม่เกิน 15 ตัน)

ภูมิภาคเป็น ที่ราบ มีพหุทางลาดยาง และการจราจรปกติ

ราคาน้ำมันเชื้อเพลิงโซล่า ที่ อำเภอเมือง 32.00 - 32.99 บาท /ลิตร

ระยะขนส่ง	ค่าบรรทุก (บาท/ตัน)	ค่าบรรทุก (บาท/ลบ.ม.)
-----------	------------------------	--------------------------

1	13.76	19.26
2	15.61	21.86
3	17.47	24.46
4	19.32	27.05
5	21.18	29.65
6	23.04	32.25
7	25.56	35.79
8	28.87	40.42
9	32.18	45.06
10	35.50	49.70
11	38.81	54.33
12	42.12	58.97
13	45.43	63.60
14	48.74	68.24
15	52.05	72.88
16	55.37	77.51
17	58.68	82.15
18	61.99	86.78
19	65.30	91.42
20	68.61	96.06
21	71.92	100.69

ระยะขนส่ง	ค่าบรรทุก (บาท/ตัน)	ค่าบรรทุก (บาท/ลบ.ม.)
22	75.24	105.33
23	78.55	109.97
24	81.86	114.60
25	85.17	119.24
26	88.48	123.88
27	91.79	128.51
28	95.11	133.15
29	98.42	137.78
30	101.73	142.42
31	105.04	147.06
32	108.35	151.69
33	111.67	156.33
34	114.97	160.96
35	118.29	165.60
36	121.60	170.24
37	124.91	174.88
38	128.22	179.51
39	131.53	184.15
40	134.85	188.79
41	138.16	193.42
42	141.47	198.06
43	144.78	202.69
44	148.09	207.33

ระยะขนส่ง	ค่าบรรทุก (บาท/ตัน)	ค่าบรรทุก (บาท/ลบ.ม.)
45	151.40	211.96
46	154.72	216.61
47	158.03	221.24
48	161.34	225.88
49	164.65	230.52
50	167.97	235.15
51	171.28	239.79
52	174.58	244.42
53	177.90	249.05
54	181.21	253.69
55	184.52	258.33
56	187.84	262.97
57	191.15	267.60
58	194.45	272.23
59	197.76	276.87
60	201.08	281.51
61	204.40	286.16
62	207.71	290.79
63	211.02	295.42
64	214.33	300.06
65	217.65	304.71
66	220.95	309.33
67	224.26	313.97

คณะกรรมการประกวดราคา

สนธยา สีหามณี

15 พฤษภาคม 2566 09:18:48

(ลงชื่อ).....ประธานกรรมการ

(ลงชื่อ).....กรรมการ

(ลงชื่อ).....กรรมการ

(ลงชื่อ).....กรรมการ

(ลงชื่อ).....กรรมการ

หน้า 1 จาก 4

โครงการ : ประกวดราคาจ้างก่อสร้างถนนคอนกรีตเสริมเหล็ก ขยายทางเข้าโรงพยาบาลเมือภานสินธุ์ ชุมชนคุ้มหัว  
ด้วยวิธีประกวดราคาอิเล็กทรอนิกส์ (e-bidding) / งานก่อสร้างถนนคอนกรีตเสริมเหล็ก ระยะทาง 1.8

ระยะขนส่ง	ค่าบรรทุก (บาท/คัน)	ค่าบรรทุก (บาท/ลบ.ม.)
68	227.57	318.60
69	230.89	323.25
70	234.20	327.88
71	237.52	332.53
72	240.83	337.16
73	244.14	341.79
74	247.44	346.41
75	250.76	351.06
76	254.07	355.69
77	257.37	360.32
78	260.69	364.96
79	264.00	369.60
80	267.31	374.24
81	270.62	378.87
82	273.94	383.51
83	277.24	388.14
84	280.58	392.81
85	283.88	397.43
86	287.17	402.04
87	290.49	406.69
88	293.81	411.33
89	297.11	415.95
90	300.44	420.61
91	303.75	425.25
92	307.06	429.88

ระยะขนส่ง	ค่าบรรทุก (บาท/คัน)	ค่าบรรทุก (บาท/ลบ.ม.)
93	310.36	434.50
94	313.67	439.14
95	317.01	443.81
96	320.30	448.42
97	323.61	453.05
98	326.93	457.71
99	330.25	462.35
100	333.54	466.96
101	336.86	471.60
102	340.19	476.26
103	343.50	480.90
104	346.79	485.51
105	350.10	490.15
106	353.43	494.81
107	356.74	499.43
108	360.06	504.09
109	363.36	508.70
110	366.67	513.34
111	370.01	518.01
112	373.31	522.63
113	376.63	527.28
114	379.92	531.89
115	383.23	536.52
116	386.55	541.17
117	389.84	545.78

ระยะขนส่ง	ค่าบรรทุก (บาท/คัน)	ค่าบรรทุก (บาท/ลบ.ม.)
118	393.15	550.41
119	396.47	555.06
120	399.81	559.73
121	403.11	564.35
122	406.43	569.00
123	409.71	573.59
124	413.05	578.28
125	416.36	582.91
126	419.69	587.56
127	422.97	592.15
128	426.26	596.77
129	429.57	601.40
130	432.90	606.05
131	436.24	610.73
132	439.53	615.34
133	442.83	619.97
134	446.15	624.61
135	449.49	629.28
136	452.77	633.88
137	456.06	638.49
138	459.44	643.22
139	462.69	647.77
140	466.03	652.44
141	469.31	657.03
142	472.68	661.75

คณะกรรมการกำหนดราคากลาง

(ลงชื่อ).....ประธานกรรมการ  
 (ลงชื่อ).....กรรมการ  
 (ลงชื่อ).....กรรมการ  
 (ลงชื่อ).....กรรมการ  
 (ลงชื่อ).....กรรมการ

สนง.ย. สิทพนนท์

15 พฤษภาคม 2566 09:18:48

หน้า 2 จาก 4

โครงการ : ประเมินราคาจ้างก่อสร้างถนนคอนกรีตเสริมเหล็ก ขยายทางเข้าโรงพยาบาลบ้านต๋อนน้ำเสียเทศบาลเมืองกาฬสินธุ์ ชุมชนคุ้มหัว  
ด้วยวิธีประกวดราคาอิเล็กทรอนิกส์ (e-bidding) / เลขที่หนังสือ ค.น.ส.ที่ ๒๓๖๓/๒๕๖๕

ระยะขนส่ง	ค่าบรรทุก (บาท/คัน)	ค่าบรรทุก (บาท/ลบ.ม.)
143	475.98	666.37
144	479.30	671.02
145	482.56	675.58
146	485.90	680.26
147	489.18	684.86
148	492.56	689.58
149	495.86	694.21
150	499.18	698.86
151	502.43	703.41
152	505.78	708.09
153	509.05	712.67
154	512.42	717.39
155	515.72	722.01
156	519.03	726.64
157	522.35	731.29
158	525.69	735.96
159	528.94	740.52
160	532.30	745.23
161	535.58	749.82
162	538.87	754.42
163	542.17	759.04
164	545.49	763.68
165	548.81	768.34
166	552.15	773.01
167	555.50	777.70

ระยะขนส่ง	ค่าบรรทุก (บาท/คัน)	ค่าบรรทุก (บาท/ลบ.ม.)
168	558.76	782.26
169	562.13	786.98
170	565.41	791.58
171	568.70	796.19
172	572.01	800.81
173	575.32	805.45
174	578.65	810.10
175	581.98	814.77
176	585.22	819.30
177	588.58	824.01
178	591.95	828.72
179	595.21	833.30
180	598.49	837.88
181	601.77	842.48
182	605.19	847.27
183	608.50	851.90
184	611.82	856.54
185	615.02	861.03
186	618.36	865.71
187	621.71	870.40
188	625.07	875.10
189	628.31	879.64
190	631.70	884.38
191	634.99	888.94
192	638.23	893.52

ระยะขนส่ง	ค่าบรรทุก (บาท/คัน)	ค่าบรรทุก (บาท/ลบ.ม.)
193	641.64	898.30
194	644.93	902.91
195	648.24	907.53
196	651.55	912.16
197	654.87	916.81
198	658.20	921.47
199	661.39	925.95
200	664.74	930.64
201.0 - 1000.0	3.32	4.65

สนง.ยา สัทภานนท์

15 พฤษภาคม 2566 09:18:48

คณะกรรมการกำหนดราคากลาง

(ลงชื่อ).....ประธานกรรมการ  
(ลงชื่อ).....กรรมการ จาก 4  
(ลงชื่อ).....กรรมการ  
(ลงชื่อ).....กรรมการ  
(ลงชื่อ).....กรรมการ

โครงการ: ประกวดราคาจ้างก่อสร้างถนนคอนกรีตเสริมเหล็ก ขยายทางเข้าโรงพยาบาลบ้านป่าต๋อง เชียงราย  
 ด้วยวิธีประกวดราคาอิเล็กทรอนิกส์ (e-bidding) / ภายใต้งบประมาณวงเงินค่าจ้างของราชการ

- งบประมาณจัดซื้อ 201.00 ล้านบาท
- ราคากลางจัดซื้อ 201.00 ล้านบาท
- งบดำเนินงาน 100.00 ล้านบาท
- งบอุดหนุน 100.00 ล้านบาท
- งบดำเนินงาน 100.00 ล้านบาท
- งบอุดหนุน 100.00 ล้านบาท



สนชช สิทธนัท  
 15 พฤษภาคม 2566 09:18:48

คณะกรรมการประกวดราคา	
ลงชื่อ: .....	มีอำนาจหน้าที่
ตำแหน่ง: .....	กรรมการ
(ลงชื่อ): .....	กรรมการ
(ลงชื่อ): .....	กรรมการ
(ลงชื่อ): .....	กรรมการ

โครงการ : ประเมินราคาจ้างก่อสร้างถนนคอนกรีตเสริมเหล็ก ขยายทางเข้าโรงบำบัดน้ำเสียเทศบาลเมืองกาฬสินธุ์ ชุมชนคุ้มหัว  
ด้วยวิธีประกวดราคาอิเล็กทรอนิกส์ (e-bidding) / งานบริการก่อสร้างถนนทางหลวงและถนนอื่นๆ

เลขที่หนังสือ : ทวทที่สท ที่ กค 0421.5/ว 18  
ตารางค่าขนส่งวัสดุก่อสร้าง รถบรรทุก 10 ตัน(กรณีน้ำหนักรวมไม่เกิน 25 ตัน)

ภูมิประเทศเป็น ที่ราบ มีพิกัดอากาศ และ การจราจรปกติ

ราคาน้ำมันเชื้อเพลิงโซล่า ที่ อำเภอเมือง 32.00 - 32.99 บาท /ลิตร

ระยะขนส่ง	ค่าบรรทุก (บาท/ตัน)	ค่าบรรทุก (บาท/ลบ.ม.)
-----------	------------------------	--------------------------

1	8.21	11.50
2	10.12	14.16
3	12.02	16.83
4	13.93	19.50
5	15.84	22.17
6	17.74	24.84
7	19.65	27.51
8	21.79	30.51
9	24.36	34.10
10	26.93	37.70
11	29.49	41.29
12	32.06	44.88
13	34.62	48.47
14	37.19	52.07
15	39.76	55.66
16	42.33	59.26
17	44.89	62.85
18	47.45	66.43
19	50.03	70.04
20	52.59	73.63
21	55.16	77.22

ระยะขนส่ง	ค่าบรรทุก (บาท/ตัน)	ค่าบรรทุก (บาท/ลบ.ม.)
22	57.73	80.82
23	60.29	84.40
24	62.86	88.00
25	65.43	91.60
26	67.99	95.19
27	70.56	98.79
28	73.13	102.38
29	75.68	105.96
30	78.26	109.57
31	80.82	113.14
32	83.40	116.75
33	85.96	120.35
34	88.53	123.95
35	91.09	127.52
36	93.66	131.12
37	96.23	134.73
38	98.80	138.32
39	101.37	141.92
40	103.93	145.50
41	106.51	149.11
42	109.07	152.70
43	111.63	156.28
44	114.20	159.88

ระยะขนส่ง	ค่าบรรทุก (บาท/ตัน)	ค่าบรรทุก (บาท/ลบ.ม.)
45	116.76	163.47
46	119.34	167.07
47	121.89	170.65
48	124.47	174.25
49	127.02	177.82
50	129.58	181.41
51	132.16	185.03
52	134.72	188.60
53	137.28	192.20
54	139.87	195.82
55	142.42	199.38
56	144.98	202.97
57	147.56	206.58
58	150.15	210.21
59	152.70	213.78
60	155.26	217.37
61	157.84	220.98
62	160.43	224.61
63	162.97	228.16
64	165.52	231.73
65	168.08	235.32
66	170.66	238.92
67	173.25	242.55

สนง.ย. สิทานนท์

15 พฤษภาคม 2566 09:18:48

กรรมการประกวดราคาทางหลวง

(ลงชื่อ).....

(ลงชื่อ)..... กรรมการ

(ลงชื่อ)..... กรรมการ

(ลงชื่อ)..... กรรมการ

(ลงชื่อ)..... กรรมการ

หน้า 1 จาก 4

โครงการ : ประมวลราคาจ้างก่อสร้างถนนคอนกรีตเสริมเหล็ก ขยายทางเข้าโรงพยาบาลบ้านน้ำเค็มเทศบาลเมืองกาฬสินธุ์ ชุมชนคุ้มหัว  
ด้วยวิธีประมวลราคาอิเล็กทรอนิกส์ (e-bidding) / ระบุวิธีการก่อสร้างตามที่กล่าวถึงในเอกสารแนบ

ระยะขนส่ง	ค่าบรรทุก (บาท/คัน)	ค่าบรรทุก (บาท/ลบ.ม.)
68	175.77	246.08
69	178.39	249.74
70	180.93	253.31
71	183.49	256.89
72	186.06	260.48
73	188.64	264.10
74	191.24	267.73
75	193.75	271.29
76	196.36	274.91
77	198.90	278.45
78	201.44	282.01
79	204.09	285.73
80	206.66	289.32
81	209.23	292.92
82	211.70	296.38
83	214.29	300.01
84	216.90	303.65
85	219.51	307.32
86	222.02	310.82
87	224.53	314.34
88	227.18	318.05
89	229.70	321.59
90	232.24	325.14
91	234.93	328.90
92	237.48	332.48

ระยะขนส่ง	ค่าบรรทุก (บาท/คัน)	ค่าบรรทุก (บาท/ลบ.ม.)
93	240.05	336.07
94	242.62	339.67
95	245.05	343.07
96	247.64	346.70
97	250.25	350.34
98	252.86	354.00
99	255.48	357.67
100	257.94	361.12
101	260.58	364.82
102	263.06	368.28
103	265.72	372.01
104	268.21	375.50
105	270.89	379.25
106	273.40	382.76
107	275.91	386.27
108	278.42	389.79
109	281.15	393.61
110	283.68	397.15
111	286.22	400.71
112	288.77	404.27
113	291.32	407.85
114	293.86	411.43
115	296.45	415.03
116	299.02	418.63
117	301.61	422.25

ระยะขนส่ง	ค่าบรรทุก (บาท/คัน)	ค่าบรรทุก (บาท/ลบ.ม.)
118	304.20	425.88
119	306.80	429.52
120	309.41	433.17
121	311.78	436.49
122	314.40	440.16
123	317.03	443.85
124	319.67	447.54
125	322.06	450.88
126	324.71	454.60
127	327.38	458.33
128	329.78	461.69
129	332.46	465.44
130	335.15	469.21
131	337.56	472.59
132	340.27	476.38
133	342.69	479.77
134	345.42	483.58
135	347.85	486.98
136	350.28	490.39
137	353.03	494.24
138	355.47	497.66
139	358.24	501.54
140	360.69	504.97
141	363.15	508.41
142	365.95	512.33

สนง. สีสานนท์

15 พฤษภาคม 2566 09:18:48

.....

.....

.....

.....

.....

หน้า 2 จาก 4



โครงการ : ประกวดราคาจ้างก่อสร้างถนนคอนกรีตเสริมเหล็ก ขอบทางเข้าโรงพยาบาลบ้านน้ำเย็นเทศบาลเมืองกาฬสินธุ์ ขุขันธ์หัว  
 ้วยวิธีประกวดราคาอิเล็กทรอนิกส์ (e-bidding) / ภายใต้งบประมาณวงเงินค่าก่อสร้าง 21,574,788

ระยะขนส่ง	ค่าบรรทุก (บาท/ตัน)	ค่าบรรทุก (บาท/ลบ.ม.)
143	368.41	515.78
144	370.88	519.24
145	373.71	523.19
146	376.19	526.67
147	378.68	530.15
148	381.17	533.63
149	383.66	537.12
150	386.53	541.15
151	389.04	544.66
152	391.55	548.17
153	394.06	551.69
154	396.58	555.22
155	399.11	558.75
156	401.64	562.29
157	404.17	565.84
158	407.12	569.97
159	409.67	573.54
160	412.22	577.11
161	414.78	580.69
162	417.34	584.28
163	419.91	587.87
164	422.48	591.48
165	425.06	595.09
166	427.65	598.71
167	430.24	602.33

ระยะขนส่ง	ค่าบรรทุก (บาท/ตัน)	ค่าบรรทุก (บาท/ลบ.ม.)
168	432.83	605.97
169	434.96	608.94
170	437.56	612.59
171	440.17	616.24
172	442.78	619.90
173	445.40	623.56
174	448.03	627.24
175	450.66	630.93
176	453.30	634.62
177	455.95	638.33
178	458.08	641.31
179	460.73	645.02
180	463.39	648.75
181	466.06	652.48
182	468.73	656.23
183	471.41	659.98
184	473.54	662.96
185	476.23	666.72
186	478.93	670.50
187	481.63	674.29
188	483.76	677.26
189	486.47	681.06
190	489.20	684.88
191	491.93	688.70
192	494.05	691.67

ระยะขนส่ง	ค่าบรรทุก (บาท/ตัน)	ค่าบรรทุก (บาท/ลบ.ม.)
193	496.79	695.51
194	499.54	699.36
195	502.30	703.22
196	504.42	706.19
197	507.19	710.07
198	509.97	713.95
199	512.09	716.93
200	514.88	720.83
201.0 - 1000.0	258	3.61

สนง.อ. สิทานนท์  
 15 พฤษภาคม 2566 09:18:48

คณะกรรมการประกวดราคา

(ลงชื่อ).....ประธานกรรมการ  
 (ลงชื่อ).....กรรมการ หน้า 3 จาก 4  
 (ลงชื่อ).....กรรมการ  
 (ลงชื่อ).....กรรมการ  
 (ลงชื่อ).....กรรมการ



โครงการ : ประกวดราคาจ้างก่อสร้างถนนคอนกรีตเสริมเหล็ก ขยายทางเข้าโรงพยาบาลน้ำเสียเทศบาลเมืองกาฬสินธุ์ ชุมชนคุ้มหวด  
 ด้วยวิธีประกวดราคาอิเล็กทรอนิกส์ (e-bidding) / งานนี้จัดซื้อจัดจ้างโดยเทศบาลเมืองกาฬสินธุ์

- งบประมาณเบื้องต้น 201.00 ล้านบาท (200,000,000 บาท)
- งบประมาณเงินโอน (ณ.ส.ค.) 2.58 ล้านบาท (2,580,000 บาท)
- การศึกษาออกแบบ 1.61 ล้านบาท (1,610,000 บาท)
- การศึกษาออกแบบ 1.61 ล้านบาท (1,610,000 บาท)
- ราคายืนยันที่มอบเงินไว้ 32.50 ล้านบาท



สนง.ฯ สี่หามพัน  
 15 พฤษภาคม 2566 09:18:48

กรมโยธาธิการและผังเมือง

นางสาว.....	นางสาว.....
(ลงชื่อ).....	กรรมการ
(ลงชื่อ).....	กรรมการ
(ลงชื่อ).....	กรรมการ
.....	กรรมการ

โครงการ : ประเมินราคาจ้างก่อสร้างถนนคอนกรีตเสริมเหล็ก ขยายทางเข้าโรงพยาบาลเมืองกาฬสินธุ์ ชุมชนคุ้มหัว  
ด้วยวิธีประกวดราคาอิเล็กทรอนิกส์ (e-bidding) / งานบริการก่อสร้างถนนทางหลวงและถนนอื่นๆ

แบบที่หนังสือ : ตามที่เลขที่ กค 0421.5/ว 18  
ตารางคำนวณสิ่งวัสดุก่อสร้าง รถบรรทุก 10 ล้อ และรถลากพ่วง (กรณีน้ำหนักรวมไม่เกิน 47 ตัน)

ภูมิภาคพิเศษเป็น ที่ราบ มีทางลาดขยง และการจราจรปกติ  
ราคาน้ำมันเชื้อเพลิงโซล่า ที่ อำเภอเมือง 32.00 - 32.99 บาท /ลิตร

ระยะขนส่ง	ค่าบรรทุก (บาท/ตัน)	ค่าบรรทุก (บาท/ลบ.ม.)
-----------	------------------------	--------------------------

1	4.55	6.37
2	5.99	8.38
3	7.43	10.40
4	8.86	12.41
5	10.30	14.42
6	11.73	16.43
7	13.17	18.44
8	14.61	20.45
9	16.04	22.46
10	17.48	24.47
11	18.92	26.48
12	20.35	28.49
13	21.79	30.51
14	23.23	32.52
15	24.72	34.61
16	26.33	36.86
17	27.93	39.11
18	29.54	41.35
19	31.15	43.60
20	32.75	45.85
21	34.36	48.10

ระยะขนส่ง	ค่าบรรทุก (บาท/ตัน)	ค่าบรรทุก (บาท/ลบ.ม.)
-----------	------------------------	--------------------------

22	35.96	50.35
23	37.57	52.60
24	39.18	54.85
25	40.79	57.10
26	42.39	59.35
27	44.00	61.60
28	45.61	63.85
29	47.21	66.09
30	48.82	68.33
31	50.42	70.59
32	52.03	72.84
33	53.64	75.09
34	55.24	77.34
35	56.85	79.59
36	58.46	81.84
37	60.06	84.09
38	61.67	86.34
39	63.28	88.59
40	64.88	90.84
41	66.49	93.09
42	68.10	95.34
43	69.70	97.58
44	71.31	99.84

ระยะขนส่ง	ค่าบรรทุก (บาท/ตัน)	ค่าบรรทุก (บาท/ลบ.ม.)
-----------	------------------------	--------------------------

45	72.92	102.09
46	74.53	104.34
47	76.13	106.59
48	77.73	108.83
49	79.35	111.08
50	80.95	113.33
51	82.56	115.59
52	84.16	117.83
53	85.77	120.07
54	87.37	122.32
55	88.99	124.58
56	90.59	126.82
57	92.19	129.07
58	93.80	131.32
59	95.41	133.57
60	97.02	135.83
61	98.63	138.08
62	100.23	140.32
63	101.84	142.57
64	103.45	144.83
65	105.04	147.06
66	106.66	149.33
67	108.26	151.57

สนงยา สิทพนนท์

15 พฤษภาคม 2566 09:18:48

ศูนย์ปฏิบัติการก่อสร้างทางหลวง

(ลงชื่อ).....ผู้อำนวยการ

(ลงชื่อ).....กรรมการ

(ลงชื่อ).....กรรมการ

(ลงชื่อ).....กรรมการ

(ลงชื่อ).....กรรมการ

หน้า 1 จาก 4

โครงการ : ประเมินราคาจ้างก่อสร้างถนนคอนกรีตเสริมเหล็ก ขยายทางเข้าโรงบำบัดน้ำเสียเทศบาลเมืองกาฬสินธุ์ ชุมชนคุ้มหัว  
ด้วยวิธีประกวดราคาอิเล็กทรอนิกส์ (e-bidding) / ลงวันที่ 15 พฤษภาคม 2566 ณ ห้องประชุมศูนย์ปฏิบัติการ

ระยะขนส่ง	ค่าบรรทุก (บาท/คัน)	ค่าบรรทุก (บาท/ลบ.ม.)
68	109.86	153.81
69	111.47	156.06
70	113.08	158.31
71	114.69	160.57
72	116.31	162.83
73	117.90	165.06
74	119.52	167.33
75	121.12	169.57
76	122.72	171.81
77	124.33	174.06
78	125.94	176.31
79	127.54	178.56
80	129.14	180.82
81	130.77	183.08
82	132.36	185.30
83	133.98	187.57
84	135.57	189.80
85	137.20	192.08
86	138.80	194.31
87	140.39	196.55
88	141.99	198.79
89	143.60	201.03
90	145.24	203.33
91	146.85	205.59
92	148.42	207.78

ระยะขนส่ง	ค่าบรรทุก (บาท/คัน)	ค่าบรรทุก (บาท/ลบ.ม.)
93	150.03	210.04
94	151.64	212.30
95	153.26	214.57
96	154.88	216.83
97	156.46	219.04
98	158.09	221.32
99	159.67	223.53
100	161.30	225.82
101	162.88	228.04
102	164.52	230.33
103	166.11	232.55
104	167.70	234.78
105	169.34	237.08
106	170.94	239.31
107	172.54	241.55
108	174.13	243.79
109	175.73	246.03
110	177.34	248.27
111	178.94	250.52
112	180.55	252.77
113	182.15	255.02
114	183.76	257.27
115	185.38	259.53
116	186.99	261.79
117	188.61	264.05

ระยะขนส่ง	ค่าบรรทุก (บาท/คัน)	ค่าบรรทุก (บาท/ลบ.ม.)
118	190.23	266.32
119	191.85	268.58
120	193.40	270.77
121	195.03	273.04
122	196.65	275.32
123	198.22	277.50
124	199.85	279.78
125	201.48	282.07
126	203.04	284.26
127	204.68	286.55
128	206.32	288.85
129	207.89	291.04
130	209.53	293.35
131	211.10	295.54
132	212.67	297.74
133	214.32	300.05
134	215.90	302.26
135	217.55	304.57
136	219.13	306.78
137	220.79	309.10
138	222.37	311.31
139	223.95	313.52
140	225.53	315.74
141	227.19	318.07
142	228.78	320.29

สนง.ย. ส.พัชานนท์

15 พฤษภาคม 2566 09:18:48

(ลงชื่อ).....  
 (ลงชื่อ).....  
 (ลงชื่อ).....  
 (ลงชื่อ).....  
 (ลงชื่อ).....

หน้า 2 จาก 4

โครงการ : ประมวลราคาจ้างก่อสร้างถนนคอนกรีตเสริมเหล็ก ขยายทางเข้าโรงพยาบาลน้ำเสียด้านเทศบาลเมืองกาฬสินธุ์ ชุมชนคุ้มหัว  
ท้ายวิธีประมวลราคาอิเล็กทรอนิกส์ (e-bidding) / งานจ้างก่อสร้างถนนที่แยกท่ากลางจากข.พ.ม.อ.ย.ช.

ระยะชนลง	ค่าบรรจุ (บาท/ตัน)	ค่าบรรจุ (บาท/ลบ.ม.)
143	230.36	322.51
144	232.04	324.85
145	233.62	327.07
146	235.21	329.30
147	236.80	331.52
148	238.39	333.75
149	240.08	336.11
150	241.67	338.34
151	243.27	340.58
152	244.86	342.81
153	246.46	345.04
154	248.06	347.28
155	249.66	349.52
156	251.26	351.76
157	252.86	354.00
158	254.46	356.25
159	256.07	358.49
160	257.67	360.74
161	259.28	362.99
162	260.89	365.24
163	262.50	367.50
164	264.11	369.75
165	265.72	372.01
166	267.33	374.27
167	268.95	376.53

ระยะชนลง	ค่าบรรจุ (บาท/ตัน)	ค่าบรรจุ (บาท/ลบ.ม.)
168	270.57	378.79
169	272.19	381.06
170	273.81	383.33
171	275.43	385.60
172	277.05	387.87
173	278.67	389.96
174	280.17	392.24
175	281.80	394.52
176	283.43	396.80
177	285.06	399.08
178	286.69	401.37
179	288.18	403.46
180	289.82	405.74
181	291.45	408.04
182	293.09	410.33
183	294.73	412.63
184	296.23	414.72
185	297.87	417.02
186	299.51	419.32
187	301.16	421.62
188	302.65	423.71
189	304.30	426.02
190	305.95	428.33
191	307.61	430.65
192	309.10	432.74

ระยะชนลง	ค่าบรรจุ (บาท/ตัน)	ค่าบรรจุ (บาท/ลบ.ม.)
193	310.75	435.06
194	312.41	437.38
195	313.91	439.47
196	315.57	441.79
197	317.23	444.12
198	318.72	446.21
199	320.39	448.54
200	322.05	450.88
201.0 - 1000.0	1.61	2.25

สนง.ฯ สีหามน

15 พฤษภาคม 2566 09:18:48

กรมการช่าง

(ลงชื่อ).....  
 (ลงชื่อ).....  
 (ลงชื่อ).....  
 (ลงชื่อ).....

โครงการ : ประกวดราคาจ้างก่อสร้างถนนคอนกรีตเสริมเหล็ก ขยายทางเข้าโรงพยาบาลน้ำเสียวเทศบาลเมืองกาฬสินธุ์ ชุมชนคุ้มแก้ว  
 ด้วยวิธีประกวดราคาอิเล็กทรอนิกส์ (e-bidding) / ตามมติของสภาผู้ว่าราชการจังหวัดกาฬสินธุ์ที่ กส.ร. ๖๔๒/ร.พ. ๖๕๘

- งบประมาณเบื้องต้น 201.00 ล้านบาท ถึง 1000.00
- ค่าธรรมเนียมเปิดซอง ๑๖.๖๑ บาท/ซอง
- 2.25 บาท/ซอง
- การเปิดซองและ ใ้ราคาซองแล้ว ศูนย์ควบคุมการประมูลท้องถิ่น
- ๒๖๖๑๖ บาท
- สิ้นสุดวันรับซองเสนอราคา ๒๒.๕๐ บาท/ซอง



สนรญา สีหามนต์  
 15 พฤษภาคม 2566 09:18:48

คณะกรรมการประกวดราคากลาง

(ลงชื่อ).....	ประธาน
(ลงชื่อ).....	กรรมการ
(ลงชื่อ).....	กรรมการ
(ลงชื่อ).....	กรรมการ
(ลงชื่อ).....	กรรมการ

โครงการ : ประเมินราคาจ้างก่อสร้างถนนคอนกรีตเสริมเหล็ก ขยายทางเข้าโรงพยาบาลน้ำเลี้ยวเทศบาลเมืองกาฬสินธุ์ ชุมชนคุ้มหัว  
 ด้วยวิธีประกวดราคาอิเล็กทรอนิกส์ (e-bidding) / งานบริการก่อสร้างถนนทางหลวงและถนนอื่นๆ  
 เลขที่หนังสือ : ประกาศคณะกรรมการราคากลาง สว. 19 ค.ค. 61  
 รายงาน คำดำเนินการและค่าเสื่อมราคาเครื่องจักร

ราคาน้ำมันเชื้อเพลิงโซล่า ที่ อำเภอเมือง 32.00 - 32.99 บาท / ลิตร

คณะกรรมการกำหนดราคากลาง  
 (ลงชื่อ)...../ประธานก  
 (ลงชื่อ).....กรรมการ  
 (ลงชื่อ).....กรรมการ  
 (ลงชื่อ).....กรรมการ

ลำดับ	ลักษณะงาน	หน่วย	หน่วยควดำเนินการ บาท/หน่วย	ค่าเสื่อมราคา (บาท)		รวมค่างาน (บาท)	
				ปกติ	ฝนชุก	ปกติ	ฝนชุก
1	งานวางป่าขุดต่อ						
	ขนาดเบา	ตร.ม.	1.54	0.22	0.28	1.76	1.82
	ขนาดหนัก	ตร.ม.	4.84	0.78	0.98	5.62	5.82
	ขนาดกลาง	ตร.ม.	3.18	0.55	0.69	3.73	3.87
2	งานดินคันทาง						
	ขุด - ขน	ลบ.ม. หลวม	18.69	3.51	4.39	22.20	23.08
	บดทับ	ลบ.ม. แน่น	36.04	10.80	13.50	46.84	49.54
3	งานตัด - ขึ้นรูปคันทาง						
	ดิน - ขุดตัด	ลบ.ม. ปกติ	18.78	3.06	3.83	21.84	22.61
	- ตัดและตัก	ลบ.ม. หลวม	59.58	19.00	23.75	78.58	83.33
	หินแข็ง - เจาะระเบิด	ลบ.ม. ปกติ	63.77	4.66	5.83	68.43	69.60
	- ตัดและตัก	ลบ.ม. หลวม	36.08	5.18	6.48	41.26	42.56
	หินผุ - ขุดตัด	ลบ.ม. ปกติ	30.11	3.34	4.16	33.45	34.29
	- ตัก	ลบ.ม. หลวม	6.74	1.70	2.13	8.44	8.87
4	งานวัสดุคูดัดผิวถนน ลูกรีงรองพื้นทาง						
	ขุด - ขน	ลบ.ม. หลวม	26.10	6.52	8.15	32.68	34.31
	บดทับ	ลบ.ม. แน่น	43.25	12.96	16.20	56.21	59.45
	ผสม (ผสมกับวัสดุอื่นๆ)	ลบ.ม. แน่น	8.46	1.46	1.83	9.92	10.29
5	งานไหล่ทางลูกรัง ผสม - บดทับ						
	ผสม (ผสมกับวัสดุอื่นๆ)	ลบ.ม. แน่น	15.92	2.75	3.44	18.67	19.36
	บดทับ	ลบ.ม. แน่น	51.48	20.90	26.13	72.38	77.61

สนธยา สีหามนต์



โครงการ : ประเมินราคาจ้างก่อสร้างถนนคอนกรีตเสริมเหล็ก ขยายทางเข้าโรงพยาบาลบ้านเสด็จเทศบาลเมืองกาฬสินธุ์ ชุมชนคุ้มหัว

เลขที่หนังสือ : ประกาศคณะกรรมการกลาง ส.ร. 19 พ.ศ. 61

ลำดับ	ลักษณะงาน	หน่วย	หน่วยค่าดำเนินการ บาท/หน่วย	ค่าเหมาราคา (บาท)		รวมค่างาน (บาท)	
				ปกติ	เผินซุก	ปกติ	เผินซุก
6	งานพื้นทาง ( หินคลุก )						
	ผสม ( Blend )	ลบ.ม. แบน	20.80	4.20	5.25	25.00	26.05
	บดทับ	ลบ.ม. แบน	63.17	25.71	32.14	88.88	95.31
7	งานติดตั้งชั้นบันได	ลบ.ม. แบน	6.58	1.66	2.08	8.24	8.66
8	งานขุดรื้อคันทางเดิมแล้วบดทับ						
	ลูกรัง 10 ซม.	ตร.ม.	9.03	2.11	2.64	11.14	11.67
	ผิว AC 5 ซม.	ตร.ม.	9.81	1.75	2.19	11.56	12.00
	หินคลุก 10 ซม.	ตร.ม.	11.02	3.38	4.23	14.40	15.25
9	งานราดยางพรมโค้ด	ตร.ม.	6.92	0.62	0.78	7.54	7.70
10	งานราดยางแทคโค้ด	ตร.ม.	6.41	0.88	1.10	7.29	7.51
11	งานผิวทางแบบบวง						
	ชั้นเดียว ( 1/2 ")	ตร.ม.	14.94	2.21	2.76	17.15	17.70
	สองชั้น ( 1 " + 1/2 ")	ตร.ม.	44.95	6.64	8.30	51.59	53.25
	สองชั้น ( 3/4 " + 3/8 ")	ตร.ม.	30.69	4.54	5.68	35.23	36.37
	ชั้นเดียว ( 3/4 ")	ตร.ม.	20.64	3.05	3.81	23.69	24.45
12	งานเคลือบหิน ขี้ตม ( Pre - Coat )						
	ชั้นเดียว ( 1/2 ")	ลบ.ม. หลวม	1.84	0.49	0.61	2.33	2.45
	สองชั้น ( 1 " + 1/2 ")	ลบ.ม. หลวม	5.55	1.47	1.84	7.02	7.39
	สองชั้น ( 3/4 " + 3/8 ")	ลบ.ม. หลวม	3.79	1.00	1.25	4.79	5.04
	ชั้นเดียว ( 3/4 ")	ลบ.ม. หลวม	2.55	0.68	0.85	3.23	3.40
13	งานผิวทางแอสฟัลท์ติกคอนกรีต						
	ค่าผสมวัสดุแอสฟัลท์ติกคอนกรีต	ตัน	388.01	16.77	20.96	404.78	408.97
	งานปูผิวและบดทับ ผิว AC หนา 5 ซม.บนผิวแทคโค้ด	ตร.ม.	9.68	2.28	2.85	11.96	12.53
	งานปูผิวและบดทับ ผิว AC หนา 5 ซม.บนผิวพรมโค้ด	ตร.ม.	12.53	2.82	3.53	15.35	16.06

สนง.ย. ส.ท.บ.น.ท.

15 พฤษภาคม 2566 09:18:54

(ลงชื่อ).....

(ลงชื่อ).....กรรมการ

(ลงชื่อ).....กรรมการ

(ลงชื่อ).....กรรมการ

(ลงชื่อ).....กรรมการ

หน้า 2 จาก 4



ลำดับ	ลักษณะงาน	หน่วย	หน่วยค่าดำเนินการ บาท/หน่วย	ค่าเลือมราคา (บาท)		รวมค่างาน (บาท)	
				ปกติ	ผันซุก	ปกติ	ผันซุก
	ทาสองชั้นผิวถนน 80 ต้น ระยะขนสง 100-300 กม. ค่าติดตั้งเครื่องผสม	ครั้ง	250,000.00	0.00	0.00	0.00	0.00
14	งานผิวทางคอนกรีต						
	ค่าติดตั้งเครื่องผสม	ครั้ง	150,000.00	0.00	0.00	0.00	0.00
	ค่าถมผิวทางคอนกรีต	ตร.ม.	8.48	1.06	1.33	9.54	9.81
	ค่าหยอดยางรอยต่อคอนกรีต	เมตร	12.60	2.39	2.99	14.99	15.59
	ค่าดีดรอยต่อคอนกรีต และหยอดทราย	เมตร	21.34	2.53	3.16	23.87	24.50
	ค่าปูผิวทางคอนกรีต	ตร.ม.	10.29	1.92	2.40	12.21	12.69
	ค่าแบบข้างลัดตามยาว 2 ข้าง	เมตร	15.26	5.34	6.68	20.60	21.94
	ค่าขนส่งคอนกรีต	ลบ.ม./กม.	13.44	1.74	2.18	15.18	15.62
	ค่าผสมคอนกรีต	ลบ.ม.	167.11	35.15	43.94	202.26	211.05
15	งาน Stabilized Layer						
	ค่าผสมวัสดุ ลูกรีด	ลบ.ม. แบน	33.53	11.03	13.79	44.56	47.32
	ค่าผสมวัสดุ ฟินสลุค	ลบ.ม. แบน	42.42	5.29	6.61	47.71	49.03
	ค่าผสมวัสดุ ฟินสลุค	ลบ.ม. แบน	36.89	11.03	13.79	47.92	50.68
	ค่าผสมวัสดุ ลูกรีด	ลบ.ม. แบน	42.42	5.29	6.61	47.71	49.03
16	งาน Pavement In Place Recycling						
	ขุดลึกเฉลี่ย 15 ซม.	ตร.ม.	23.17	5.92	7.40	29.09	30.57
	ขุดลึกเฉลี่ย 30 ซม.	ตร.ม.	46.34	11.83	14.79	58.17	61.13
	ขุดลึกเฉลี่ย 25 ซม.	ตร.ม.	38.62	9.86	12.33	48.48	50.95
	ขุดลึกเฉลี่ย 20 ซม.	ตร.ม.	28.96	7.39	9.24	36.35	38.20
17	งาน Slurry Seal	ตร.ม.	10.62	2.07	2.59	12.69	13.21
18	งาน Fog Spray	ตร.ม.	2.45	0.39	0.49	2.84	2.94
19	งาน Hot Mixed Recycling (บดทับ)						

คณะกรรมการกำหนดราคากลาง

(ลงชื่อ).....ประธานกรรมการ

(ลงชื่อ).....กรรมการ

(ลงชื่อ).....กรรมการ

(ลงชื่อ).....กรรมการ

(ลงชื่อ).....กรรมการ

สนอชา สีพานนท์

15 พฤษภาคม 2566 09:18:54

หน้า 3 จาก 4

โครงการ : ประเมินราคาจ้างก่อสร้างถนนคอนกรีตเสริมเหล็ก ขยายทางเข้าโรงบำบัดน้ำเสียเทศบาลเมืองกาฬสินธุ์ ชุมชนคุ้มหัว

เลขที่หนังสือ : ประกาศคณะกรรมการราคากลาง สว. 19 ค.ศ. 61

ลำดับ	ลักษณะงาน	หน่วย	หน่วยคำดำเนินการ บาท/หน่วย	ค่าเสื่อมราคา (บาท)		รวมค่างาน (บาท)	
				ปกติ	เศษซาก	ปกติ	เศษซาก
	ซุกเล็ก 3 ซม.	ตร.ม.	45.04	5.86	7.33	50.90	52.37
	ซุกเล็ก 6 ซม.	ตร.ม.	90.07	9.00	11.25	99.07	101.32
	ซุกเล็ก 5 ซม.	ตร.ม.	74.29	8.11	10.14	82.40	84.43
	ซุกเล็ก 4 ซม.	ตร.ม.	61.32	7.39	9.24	68.71	70.56
20	งาน Milling						
	ซุกเล็ก 5 ซม.	ตร.ม.	11.03	1.97	2.46	13.00	13.49
	ซุกเล็ก 10 ซม.	ตร.ม.	12.87	2.30	2.88	15.17	15.75
21	งานถนนดินซีเมนต์ปรับปรุงคุณภาพผิวทางธรรมชาติ						
	ค่าเฉลี่ยผสม	ลบ.ม. แอม	20.10	2.44	3.05	22.54	23.15

สนธยา สีพานนท์

15 พฤษภาคม 2566 09:18:54

คณะกรรมการกำหนดราคากลาง  
 (ลงชื่อ) ..... ประธานกรรมการ  
 (ลงชื่อ) ..... กรรมการ  
 (ลงชื่อ) ..... กรรมการ  
 (ลงชื่อ) ..... กรรมการ  
 (ลงชื่อ) ..... กรรมการ

หน้า 4 จาก 4

โครงการ : ประกวดราคาจ้างก่อสร้างถนนคอนกรีตเสริมเหล็ก ขยายทางเข้าโรงพยาบาลน้ำเสียดอนเมืองกาฬสินธุ์ ชุมชนคุ้มหัว  
ด้วยวิธีประกวดราคาอิเล็กทรอนิกส์ (e-bidding) / งานบริการก่อสร้างถนนทางหลวงและถนนอื่นๆ

### ข้อมูลงานคอนกรีต

ข้อมูลงานคอนกรีต Class ต่างๆ ตามมาตรฐานกรมทางหลวง

หน่วยงาน : กรมทางหลวง

หน่วย : กรณีทรายและหินมีหน่วยเป็นน้ำหนัก (สภาพพร้อมหัวผิวแห้ง)

Class of Concrete	Special A	A&B สะพาน	A&B โครงสร้างอื่น ๆ	C	Lean 1:3:6	Motar 1:3
ส่วนผสมคอนกรีต	400 : 726 : 1153	350 : 843 : 1121	350 : 808 : 1105	320 : 856 : 1130	220 : 660 : 1320	500 : 1257
1. ค่าแรงเหว	436.00	436.00	436.00	436.00	398.00	0.00
2. ซีเมนต์ 1.05 x 2411.21	1,012.70	886.11	886.11	810.16	556.98	1,265.88
3. ทราย 1.05 x 529.60	403.71	468.77	449.31	476.00	367.01	698.99
4. หิน 1.05 x 788.16	954.18	927.70	914.46	935.15	1,092.38	0.00
5. ค่าแรงผสม	0.00	0.00	0.00	0.00	0.00	0.00
รวม	2,806.59	2,718.58	2,685.88	2,657.31	2,414.37	1,964.87

คณะกรรมการกำหนดราคากลาง

(ลงชื่อ)..... ประธานกรรมการ

(ลงชื่อ)..... กรรมการ

(ลงชื่อ)..... กรรมการ

(ลงชื่อ)..... กรรมการ

(ลงชื่อ)..... กรรมการ

สนธยา สีหามนต์

15 พฤษภาคม 2566 09:18:57

หน้า 1 จาก 1

โครงการ : ประกวดราคาจ้างก่อสร้างถนนคอนกรีตเสริมเหล็ก ขยายทางเข้าโรงเรียนบ้านน้ำเสียวเทศบาลเมืองกาฬสินธุ์ ชุมชนคุ้มหัว

รายละเอียดการคำนวณค่างานต่อหน่วย - ไม้แบบ

ไม้แบบสำหรับงานทั่วไป = ไม้แบบ (2) พื้นที่ 1 ตารางเมตร

ไม้กระดานหรือไม้อย่างหรือเทียบเท่า 1 สบ.ฟ. @ 0.000	=	บาท/ตร.ม.
ไม้คร่าว 0.30 สบ.ฟ. @ 0.000	=	บาท/ตร.ม.
ไม้ค้ำยันไม้แบบ 0.30 ต้น @ 0.000	=	บาท/ตร.ม.
(ขนาดเส้นผ่านศูนย์กลาง 4 x 4.00 ม.)		
ตะปู 0.25 กก. @ 0.000	=	บาท/ตร.ม.
รวม	=	บาท/ตร.ม. (1)
เนื่องจากใช้งานประมาณ 5 ครั้งจาก (1)	=	บาท/ตร.ม.
ค่าแรง	=	บาท/ตร.ม.
น้ำมันทาผิวไม้	=	0.000 บาท/ตร.ม.
รวม	=	บาท/ตร.ม.

สนง.ย. ส.ทานนท์

15 พฤษภาคม 2566 09:19:03

คณะกรรมการประกวดราคาจ้าง	
(ลงชื่อ).....	ประธานกรรมการ
(ลงชื่อ).....	กรรมการ
(ลงชื่อ).....	กรรมการ
(ลงชื่อ).....	กรรมการ
(ลงชื่อ).....	กรรมการ

งวดที่ 2 (งวดสุดท้าย) จ่ายเป็นเงิน 50 % จะจ่ายให้ผู้รับจ้าง เมื่อผู้รับจ้างดำเนินการ

-งานที่รับราคาได้ ประมาณงานถนนคอนกรีตเสริมเหล็ก เป็นเงิน 49%

-ก่อสร้างถนน ค.ส.ล. หน้า 0.15 เมตร กว้าง 5.00 เมตร ยาว 245.00 เมตร ได้พื้นที่รวมไม่น้อยกว่า 1,225.00 ตารางเมตรแล้วเสร็จทั้งหมด

-งานที่รับราคาไม่ได้ เป็นเงิน 1%

-งานเรื่องฉัดจราจร งานอำนวยความสะดวกวิทยะหว่างการก่อสร้างและงานอื่นๆที่เหลือทั้งหมดแล้วเสร็จเรียบร้อยแล้ว ครบถ้วนตามรูปแบบและรายการ

-ทำความสะอาดสถานที่ก่อสร้างและเก็บรายละเอียดแล้วเสร็จทั้งหมด

คณะกรรมการตรวจรับพัสดุตรวจรับงานถูกต้องแล้วเสร็จ

(ซึ่งจะแล้วเสร็จภายใน ๓๐ วันนับถัดจากวันลงนามในสัญญา)

คณะกรรมการตรวจการจ้าง

1 นายสนธยา สีหามนต์	ผู้อำนวยการส่วนควบคุมการก่อสร้างฯ
2 นางฉิ่งสวัสดิ์ คงคุณาวีวัฒน์	หัวหน้าฝ่ายควบคุมอาคารละผังเมือง

ผู้ควบคุมงาน

1.นายคมกฤษ พิมพ์ศรี	วิศวกรโยธาปฏิบัติกร
2.นายจักรรินทร์ เสวนากรุง	นายช่างเอร์ ชำนาญงาน

คณะกรรมการตรวจการจ้าง

(ลงชื่อ).....	ประธานกรรมการ
(ลงชื่อ).....	กรรมการ
(ลงชื่อ).....	กรรมการ
(ลงชื่อ).....	กรรมการ
(ลงชื่อ).....	กรรมการ

การแบ่งงวดงานจ่ายเงิน กำหนดเวลาแล้วเสร็จ

โครงการก่อสร้างถนน ค.ส.ล. ซอยทางเข้าโรงพยาบาลน้ำเสียดเทศบาลเมืองกาฬสินธุ์ ภูมิชนคุ้มห้วย

งบประมาณ 1,592,000.00 บาท

ราคากลาง 1,720,104.47 บาท

ระยะเวลา 60 วัน

แบ่งออกเป็น 2 งวด

แบบเลขที่ 03/2566

งวดที่ 1 จ่ายเป็นเงิน 50 % จะจ่ายให้ผู้รับจ้าง เมื่อผู้รับจ้างดำเนินการ

-งานที่รับราคาได้ ประมาณงานถนนคอนกรีตเสริมเหล็ก เป็นเงิน 4%

-ก่อสร้างถนน ค.ส.ล. หน้า 0.15 เมตร กว้าง 5.00 เมตร ยาว 245.00 เมตร ได้พื้นที่รวมไม่ต่ำกว่า 1,225.00

ตารางเมตรแล้วเสร็จ

-งานที่รับราคาไม่ได้ เป็นเงิน 1%

-งานที่มิใช่จรรยา งานอำนวยความสะดวกระหว่างการก่อสร้างและงานอื่นๆที่เหลือทั้งหมดแล้วเสร็จ

เขียนร้อยถูกต้อง ครบถ้วนตามรูปแบบและรายการ

คณะกรรมการตรวจรับพัสดุตรวจรับงานถูกต้องแล้วเสร็จ

(ซึ่งจะแล้วเสร็จภายใน 30 วันนับถัดจากวันลงนามในสัญญา)

คณะกรรมการตรวจรับพัสดุตรวจรับงานถูกต้องแล้วเสร็จ	
(ลงชื่อ).....	ประธานกรรมการ
(ลงชื่อ).....	กรรมการ
(ลงชื่อ).....	กรรมการ
(ลงชื่อ).....	กรรมการ
(ลงชื่อ).....	กรรมการ



สำนักช่าง  
เทศบาลเมืองกาฬสินธุ์

โครงการ ก่อสร้างถนนคอนกรีตเสริมเหล็ก ขอยทางเข้าโรงพยาบาลน้ำเสียเทศบาลเมืองกาฬสินธุ์ ชุมชนคุ้มห้วย

แบบเลขที่ 03/2566



เอกสารประกอบแบบร่าง

ชื่อ	.....	ตำแหน่ง	.....
นามสกุล	.....	ตำแหน่ง	.....
ชื่อ	.....	ตำแหน่ง	.....
นามสกุล	.....	ตำแหน่ง	.....





จุดเริ่มต้นการวัดระดับ  
BM. 7 STAD+000



จุดเริ่มต้นการวัดระดับ BM. 7 STAD+480  
จุดเริ่มต้นการวัดระดับ BM. 7 STAD+500

จุดเริ่มต้นการวัดระดับ BM. 7 STAD+480

**รายละเอียดโครงการ**

โครงการก่อสร้างระบบระบายน้ำในเขตตำบลวังน้ำเย็น อำเภอวังน้ำเย็น จังหวัดสระแก้ว

โดยดำเนินการก่อสร้างระบบระบายน้ำ กว้าง 300 มม.  
ความยาวรวม 490.00 เมตร ท่อขนาด 0.15 เมตร  
พื้นที่ผิวรับน้ำประมาณ 2,450.00 ตารางเมตร  
ประมาณการงบประมาณทั้งสิ้น

**แนบ**  
รวม 11 หน้า

วันที่: .....  
 (ชื่อ) .....  
 (ชื่อ) .....  
 (ชื่อ) .....  
 (ชื่อ) .....



ตำแหน่ง  
นายสมชาย ใจดี

ตำแหน่ง  
นายสมชาย ใจดี

ตำแหน่ง  
นายสมชาย ใจดี

ตำแหน่ง  
นายสมชาย ใจดี

ตำแหน่ง  
นายสมชาย ใจดี

ตำแหน่ง  
นายสมชาย ใจดี

ตำแหน่ง  
นายสมชาย ใจดี

ตำแหน่ง  
นายสมชาย ใจดี

ตำแหน่ง  
นายสมชาย ใจดี

ตำแหน่ง  
นายสมชาย ใจดี

ตำแหน่ง  
นายสมชาย ใจดี

ตำแหน่ง  
นายสมชาย ใจดี

ตำแหน่ง  
นายสมชาย ใจดี

ตำแหน่ง  
นายสมชาย ใจดี

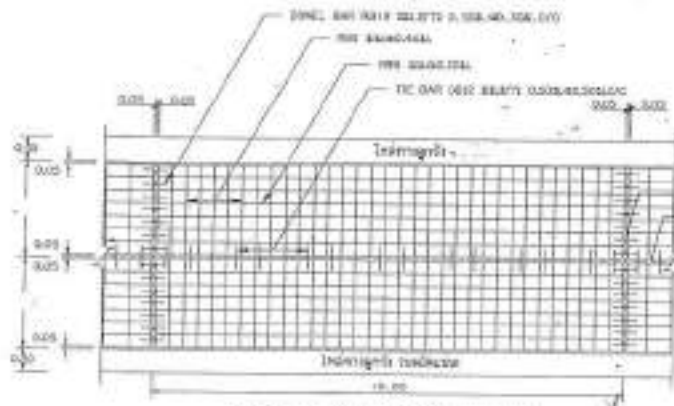
ตำแหน่ง  
นายสมชาย ใจดี

140.000																				
137.000																				
130.000																				
120.000																				
110.000																				
100.000																				
90.000																				
80.000																				
70.000																				
60.000																				
50.000																				
40.000																				
30.000																				
20.000																				
10.000																				
0.000																				

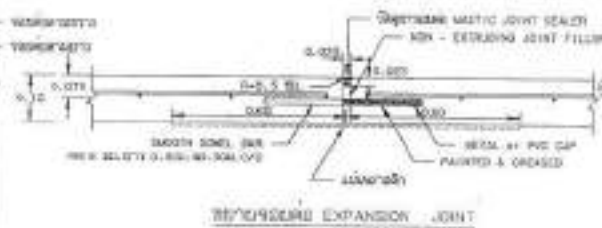
นายสมชาย ใจดี  
นายสมชาย ใจดี

ตำแหน่ง  
นายสมชาย ใจดี

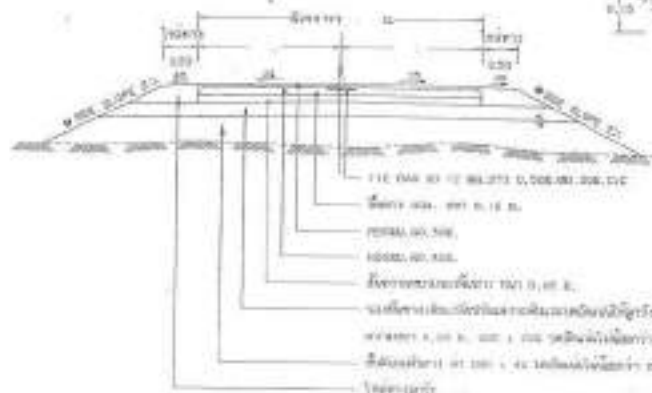




รูปหน้าตัดเสริมกำลังพื้นโครงสร้าง (หน้าตัด)

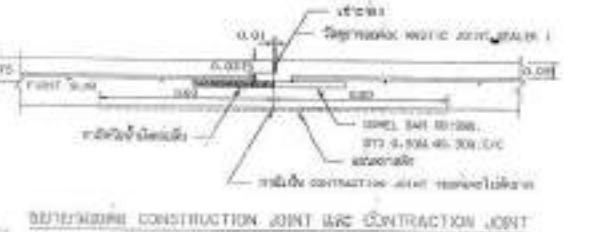


REINFORCING EXPANSION JOINT

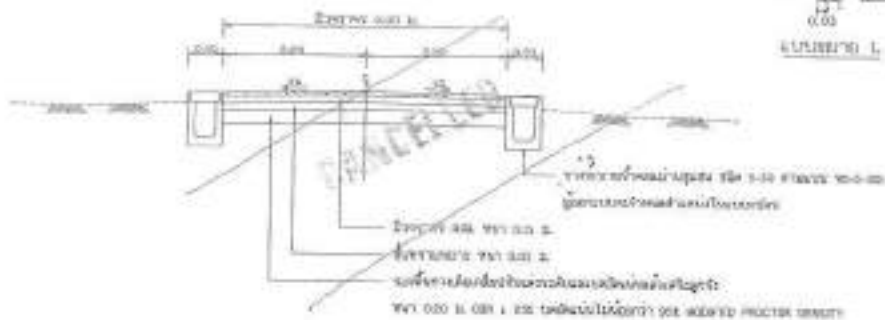


รูปตัดหน้าตัดยกโครงสร้าง (หน้าตัด)

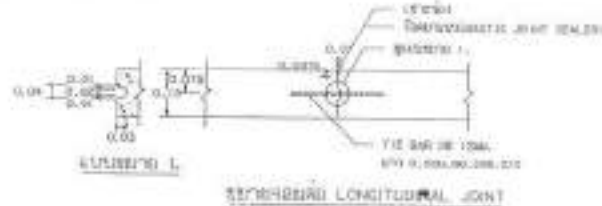
\* กรณีใช้เหล็กเสริมภายในผนังโครงสร้างใช้เหล็กเสริมขนาด 12 มม. และใช้เหล็กเสริมขนาด 12 มม. สำหรับโครงสร้างคอนกรีตเสริมเหล็ก



REINFORCING CONSTRUCTION JOINT AND CONTRACTION JOINT



รูปตัดหน้าตัดยกโครงสร้าง (หน้าตัด) กรณีใช้โครงสร้างยก



REINFORCING LONGITUDINAL JOINT

**ก. รายการวัสดุสามัญ สลบล. ใบอนุญาต**

1. ทรายถมที่ 500 กก. ใบอนุญาตใช้ในพื้นที่ก่อสร้างอาคารประเภท ก ๒๕.๒๕ - ๒๕.๒๖ (เฉพาะระดับพื้นดิน)
2. EXPANSION JOINT ใช้ในอาคารเสริมโครงสร้างคอนกรีตเสริมเหล็ก อาคารเสริมโครงสร้างคอนกรีต
3. ทรายถมที่ 500 กก. ใบอนุญาตใช้ในพื้นที่ก่อสร้างอาคารประเภท ก ๒๕.๒๕ - ๒๕.๒๖ (เฉพาะระดับพื้นดิน)
4. ทรายถมที่ 500 กก. ใบอนุญาตใช้ในพื้นที่ก่อสร้างอาคารประเภท ก ๒๕.๒๕ - ๒๕.๒๖ (เฉพาะระดับพื้นดิน)
5. ทรายถมที่ 500 กก. ใบอนุญาตใช้ในพื้นที่ก่อสร้างอาคารประเภท ก ๒๕.๒๕ - ๒๕.๒๖ (เฉพาะระดับพื้นดิน)
6. ทรายถมที่ 500 กก. ใบอนุญาตใช้ในพื้นที่ก่อสร้างอาคารประเภท ก ๒๕.๒๕ - ๒๕.๒๖ (เฉพาะระดับพื้นดิน)
7. ทรายถมที่ 500 กก. ใบอนุญาตใช้ในพื้นที่ก่อสร้างอาคารประเภท ก ๒๕.๒๕ - ๒๕.๒๖ (เฉพาะระดับพื้นดิน)
8. ทรายถมที่ 500 กก. ใบอนุญาตใช้ในพื้นที่ก่อสร้างอาคารประเภท ก ๒๕.๒๕ - ๒๕.๒๖ (เฉพาะระดับพื้นดิน)
9. ทรายถมที่ 500 กก. ใบอนุญาตใช้ในพื้นที่ก่อสร้างอาคารประเภท ก ๒๕.๒๕ - ๒๕.๒๖ (เฉพาะระดับพื้นดิน)
10. ทรายถมที่ 500 กก. ใบอนุญาตใช้ในพื้นที่ก่อสร้างอาคารประเภท ก ๒๕.๒๕ - ๒๕.๒๖ (เฉพาะระดับพื้นดิน)
11. ทรายถมที่ 500 กก. ใบอนุญาตใช้ในพื้นที่ก่อสร้างอาคารประเภท ก ๒๕.๒๕ - ๒๕.๒๖ (เฉพาะระดับพื้นดิน)
12. ทรายถมที่ 500 กก. ใบอนุญาตใช้ในพื้นที่ก่อสร้างอาคารประเภท ก ๒๕.๒๕ - ๒๕.๒๖ (เฉพาะระดับพื้นดิน)
13. ทรายถมที่ 500 กก. ใบอนุญาตใช้ในพื้นที่ก่อสร้างอาคารประเภท ก ๒๕.๒๕ - ๒๕.๒๖ (เฉพาะระดับพื้นดิน)
14. ทรายถมที่ 500 กก. ใบอนุญาตใช้ในพื้นที่ก่อสร้างอาคารประเภท ก ๒๕.๒๕ - ๒๕.๒๖ (เฉพาะระดับพื้นดิน)
15. ทรายถมที่ 500 กก. ใบอนุญาตใช้ในพื้นที่ก่อสร้างอาคารประเภท ก ๒๕.๒๕ - ๒๕.๒๖ (เฉพาะระดับพื้นดิน)
16. ทรายถมที่ 500 กก. ใบอนุญาตใช้ในพื้นที่ก่อสร้างอาคารประเภท ก ๒๕.๒๕ - ๒๕.๒๖ (เฉพาะระดับพื้นดิน)
17. ทรายถมที่ 500 กก. ใบอนุญาตใช้ในพื้นที่ก่อสร้างอาคารประเภท ก ๒๕.๒๕ - ๒๕.๒๖ (เฉพาะระดับพื้นดิน)
18. ทรายถมที่ 500 กก. ใบอนุญาตใช้ในพื้นที่ก่อสร้างอาคารประเภท ก ๒๕.๒๕ - ๒๕.๒๖ (เฉพาะระดับพื้นดิน)

**ตารางที่ 1. ขนาดของตาข่ายเหล็กเสริมในรูปของตาข่ายเหล็กเสริม**

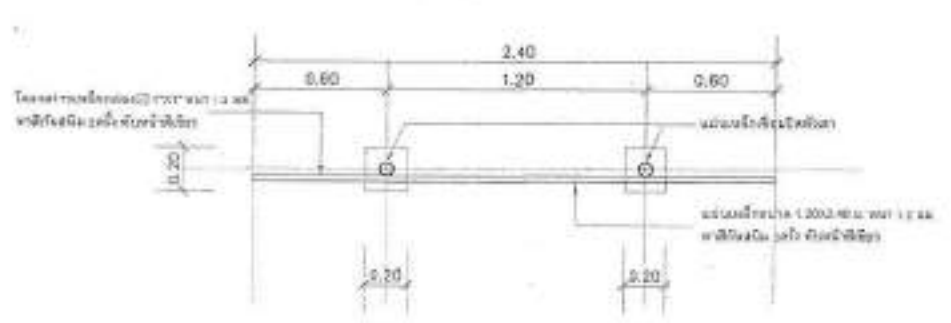
BAR MESH (mm x mm)	STEEL AREA (mm <sup>2</sup> )	BAR MESH (mm x mm)	STEEL AREA (mm <sup>2</sup> )
150 x 150	207	200 x 200	314
200 x 200	314	250 x 250	491
250 x 250	491	300 x 300	707
300 x 300	707	350 x 350	962
350 x 350	962	400 x 400	1257
400 x 400	1257	450 x 450	1592
450 x 450	1592	500 x 500	1967

หมายเหตุ: รายการวัสดุสามัญ สลบล. ใบอนุญาตใช้ในพื้นที่ก่อสร้างอาคารประเภท ก ๒๕.๒๕ - ๒๕.๒๖ (เฉพาะระดับพื้นดิน)

นายวิชาญ วัฒนกุล  
วิศวกรโยธา วิชาชีพก่อสร้าง

(ลงชื่อ) ..... วิศวกรโยธา  
(ลงชื่อ) ..... วิศวกรโยธา  
(ลงชื่อ) ..... วิศวกรโยธา  
(ลงชื่อ) ..... วิศวกรโยธา

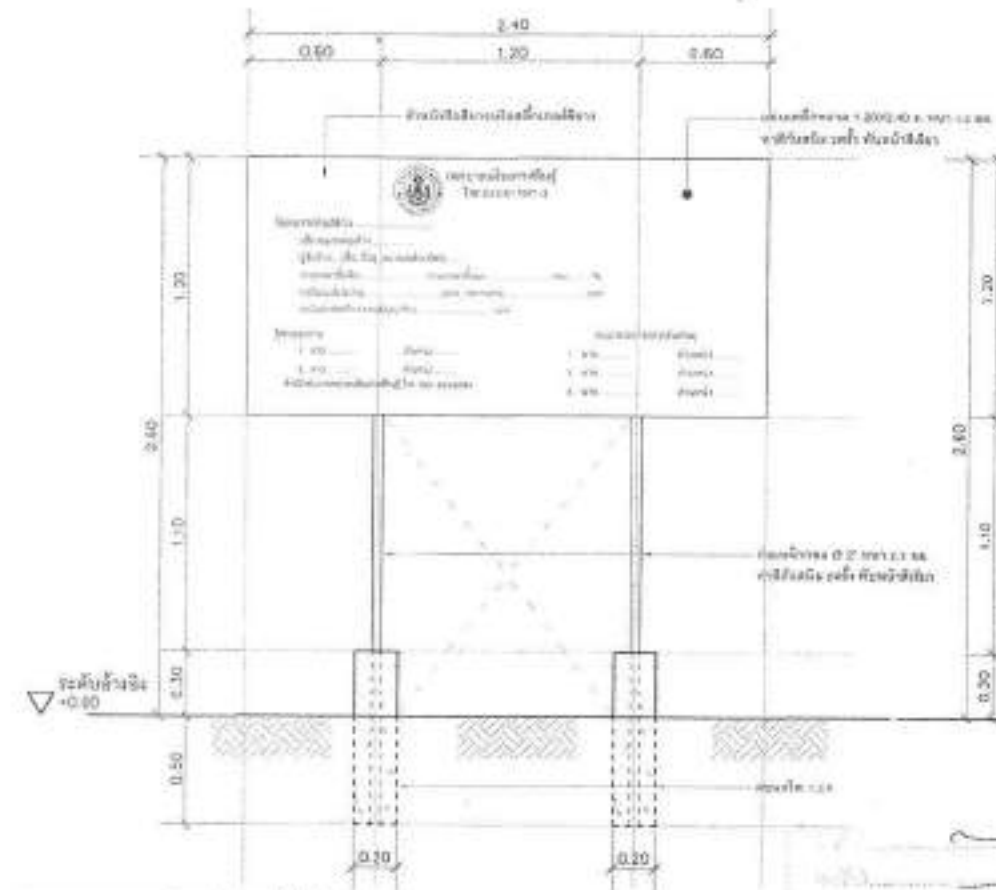
แบบมาตรฐานราชการ  
สำนักงานเขตพื้นที่การศึกษามุกดาหาร  
นางสาว นงนุช นามบุญญา  
นางสาว นงนุช นามบุญญา วิศวกรโยธา วิชาชีพก่อสร้าง  
แบบอยู่ที่ ๓๖-3-๒๐๕  
หน้า 16



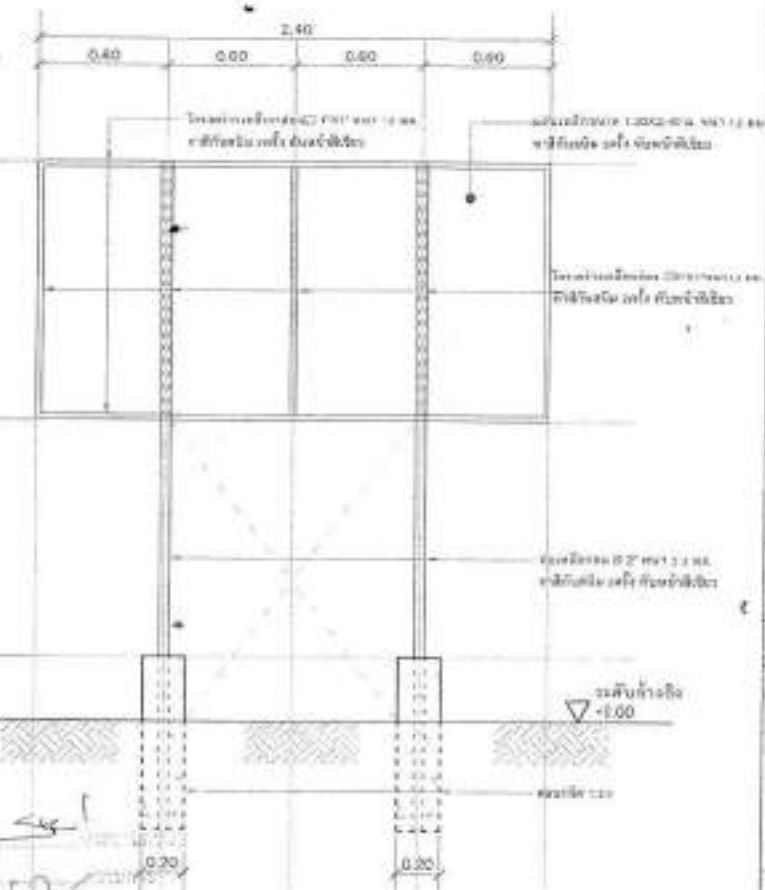
แผ่นปีกโครงทแยง (ปีกยาวๆ)



พื้นระฆังคานพื้นโครงสร้าง (ปีกสั้นๆ)



รูปด้านซ้าย (ปีกยาวๆ)



รูปด้านขวา (ปีกยาวๆ)



ชื่อโรงเรียน มหาวิทยาลัยเทคโนโลยีพระจอมเกล้าธนบุรี	
ชื่อสาขาวิชา วิศวกรรมโยธา	
ชื่อเรื่อง การออกแบบโครงสร้างคานและเสาเข็ม	
ชื่อผู้จัดทำ นาย ภูมิ วัฒนารักษ์	
ชื่อผู้ควบคุมงาน นาย อนุชิต วัฒนารักษ์	RS
ชื่อผู้ช่วยควบคุมงาน นาย อนุชิต วัฒนารักษ์	PONG
ชื่อผู้ช่วยควบคุมงาน นาย อนุชิต วัฒนารักษ์	D
ชื่อผู้ช่วยควบคุมงาน นาย อนุชิต วัฒนารักษ์	
ชื่อผู้ช่วยควบคุมงาน นาย อนุชิต วัฒนารักษ์	
ชื่อผู้ช่วยควบคุมงาน นาย อนุชิต วัฒนารักษ์	
ชื่อผู้ช่วยควบคุมงาน นาย อนุชิต วัฒนารักษ์	
ชื่อผู้ช่วยควบคุมงาน นาย อนุชิต วัฒนารักษ์	
ชื่อผู้ควบคุมงาน นาย อนุชิต วัฒนารักษ์	
ชื่อผู้ควบคุมงาน นาย อนุชิต วัฒนารักษ์	D
ชื่อผู้ควบคุมงาน นาย อนุชิต วัฒนารักษ์	RS
ชื่อผู้ควบคุมงาน นาย อนุชิต วัฒนารักษ์	
ชื่อผู้ควบคุมงาน นาย อนุชิต วัฒนารักษ์	
ชื่อผู้ควบคุมงาน นาย อนุชิต วัฒนารักษ์	
ชื่อผู้ควบคุมงาน นาย อนุชิต วัฒนารักษ์	
ชื่อผู้ควบคุมงาน นาย อนุชิต วัฒนารักษ์	
ชื่อผู้ควบคุมงาน นาย อนุชิต วัฒนารักษ์	
ชื่อผู้ควบคุมงาน นาย อนุชิต วัฒนารักษ์	
ชื่อผู้ควบคุมงาน นาย อนุชิต วัฒนารักษ์	
ชื่อผู้ควบคุมงาน นาย อนุชิต วัฒนารักษ์	
ชื่อผู้ควบคุมงาน นาย อนุชิต วัฒนารักษ์	

หมายเหตุ: รายการขนาดและค่าตามนี้ให้ใช้เป็นค่ามาตรฐานความเหมาะสม

ลายเซ็นและชื่อผู้จัดทำ (RS, D, RS)

ชื่อผู้ควบคุมงาน (ลายเซ็น, ชื่อ)